



**2007**

---

**Herman Ottó Általános Iskola**

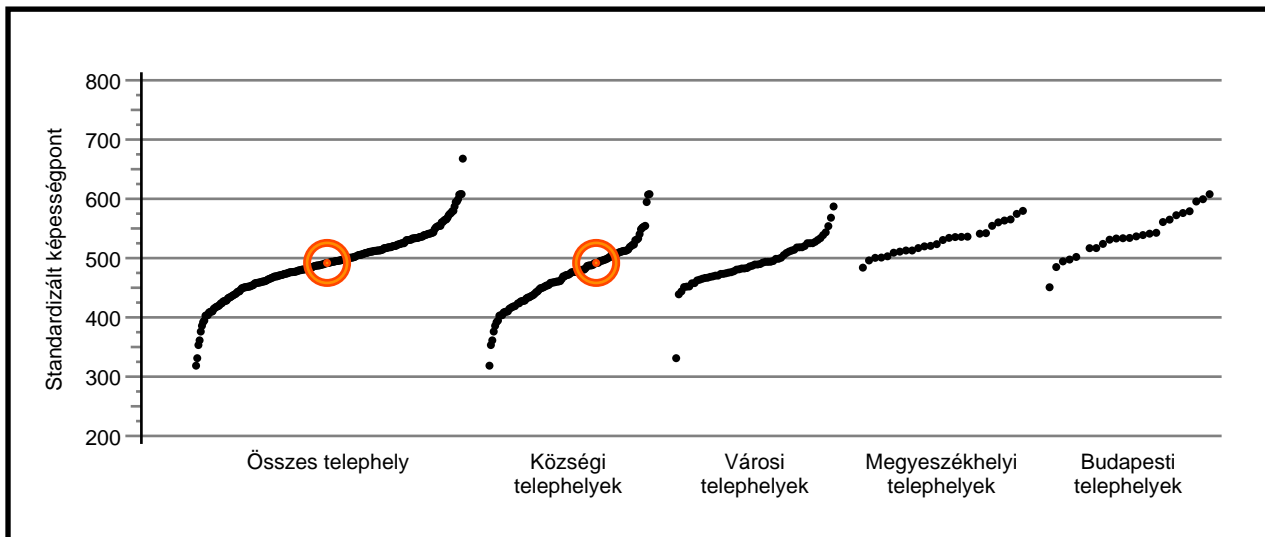
**Az Önök telephelyére vonatkozó egyedi adatok  
táblázatokban és grafikonokon**

***6. évfolyam  
matematika***

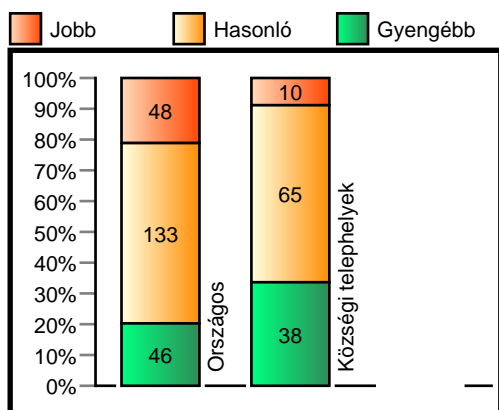


Az Önök telephelyének átlageredménye matematikából a többi telephely eredményeihez viszonyítva

## A telephelyek átlageredményeinek összehasonlítása



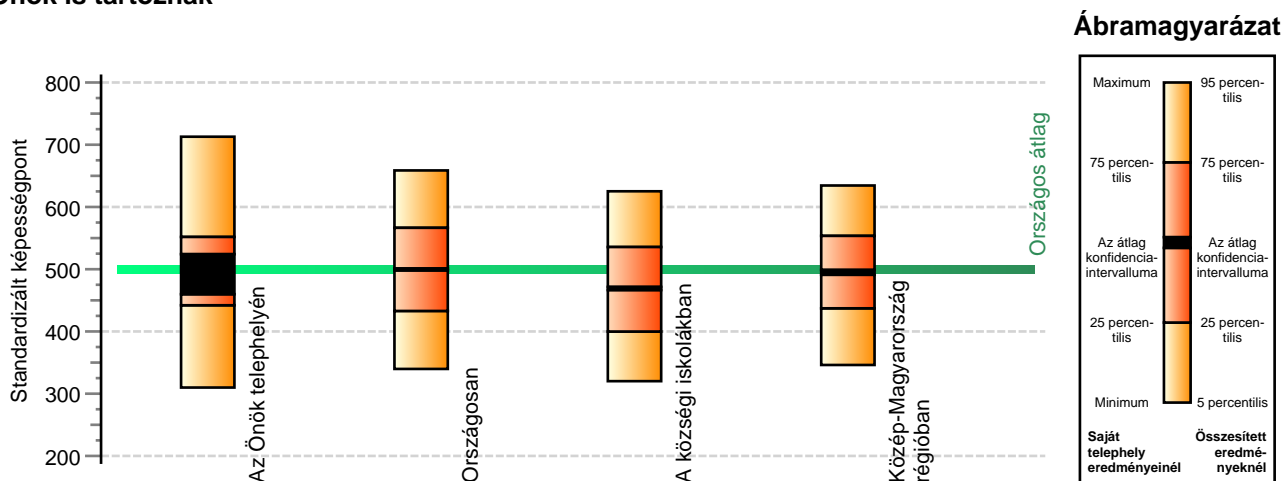
## A szignifikánsan jobban, hasonlóan, illetve gyengébben teljesít telephelyek száma és aránya



Átlageredmények és konfidencia-intervallumok		
<b>Az Önök átlaga</b>	<b>494</b>	(460; 524)
Országos átlag	500	(498; 501)
Községek átlaga	469	(467; 472)
Városok átlaga	496	(494; 498)
Megyeszékhelyek átlaga	530	(527; 533)
Budapest átlaga	537	(533; 540)

A tanulók képességeloszlásának néhány jellemzője matematikából

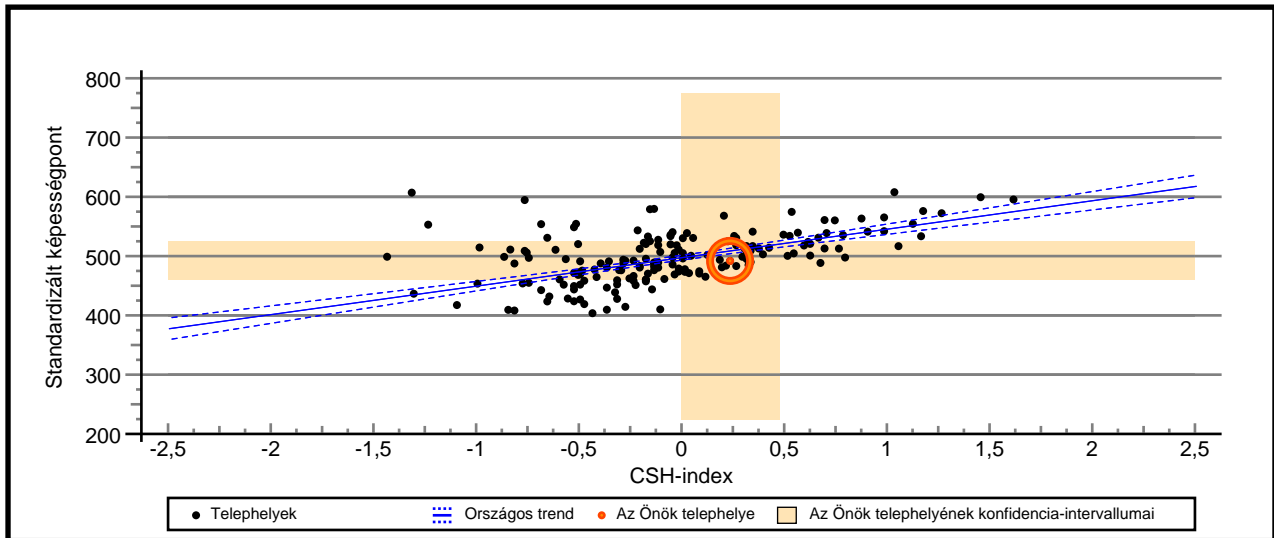
A tanulók képességeloszlása az Önök telephelyén és azokban a részpopulációkban, amelyekbe Önök is tartoznak



A tanulók képességeloszlása az egyes részpopulációkban						
	Minimum	25 percent.	Átlag (konf. int.)	75 percent.	Maximum	
<b>Az Önök telephelyén</b>	<b>310</b>	<b>442</b>	<b>494 (460; 524)</b>	<b>552</b>	<b>713</b>	
	5 percentilis	25 percent.	Átlag (konf. int.)	75 percent.	95 percent.	
<b>Országosan</b>	340	433	500 (498; 501)	566	659	
<b>A községi telephelyeken</b>	320	400	469 (467; 472)	536	625	
<b>Közép-Magyarország régióban</b>	346	437	496 (491; 499)	554	634	

Átlageredmények matematikából a CSH-index (családiháttér-index) tükrében

A telephelyek tanulóinak a CSH-index alapján várható és tényleges teljesítménye



**Telephelyük eredménye a regressziós becslés alapján „elvárható” eredmények tükrében**

---

Telephelyük tényleges eredménye: 494 (460; 524)

Várható eredmény az összes telephelyre illesztett regressziós egyenes alapján: 511

A telephely eredményessége nem különbözik szignifikánsan attól, mint ami a diákok háttére alapján várható lenne.

Csak azok a telephelyek szerepelnek az ábrán, amelyeken legalább a diákok kétharmadára kiszámítható a CSH-index, és a CSH-indexszel rendelkező diákok átlaga belesik az összes diák képességátlagának konfidencia-intervallumába mindkét felmért terület esetében.



## Az eddigi kompetenciamérésekben elért matematikaeredmények összehasonlítása

### Az egyes években elért átlageredmények és konfidencia-intervallumaik az Önök telephelyén

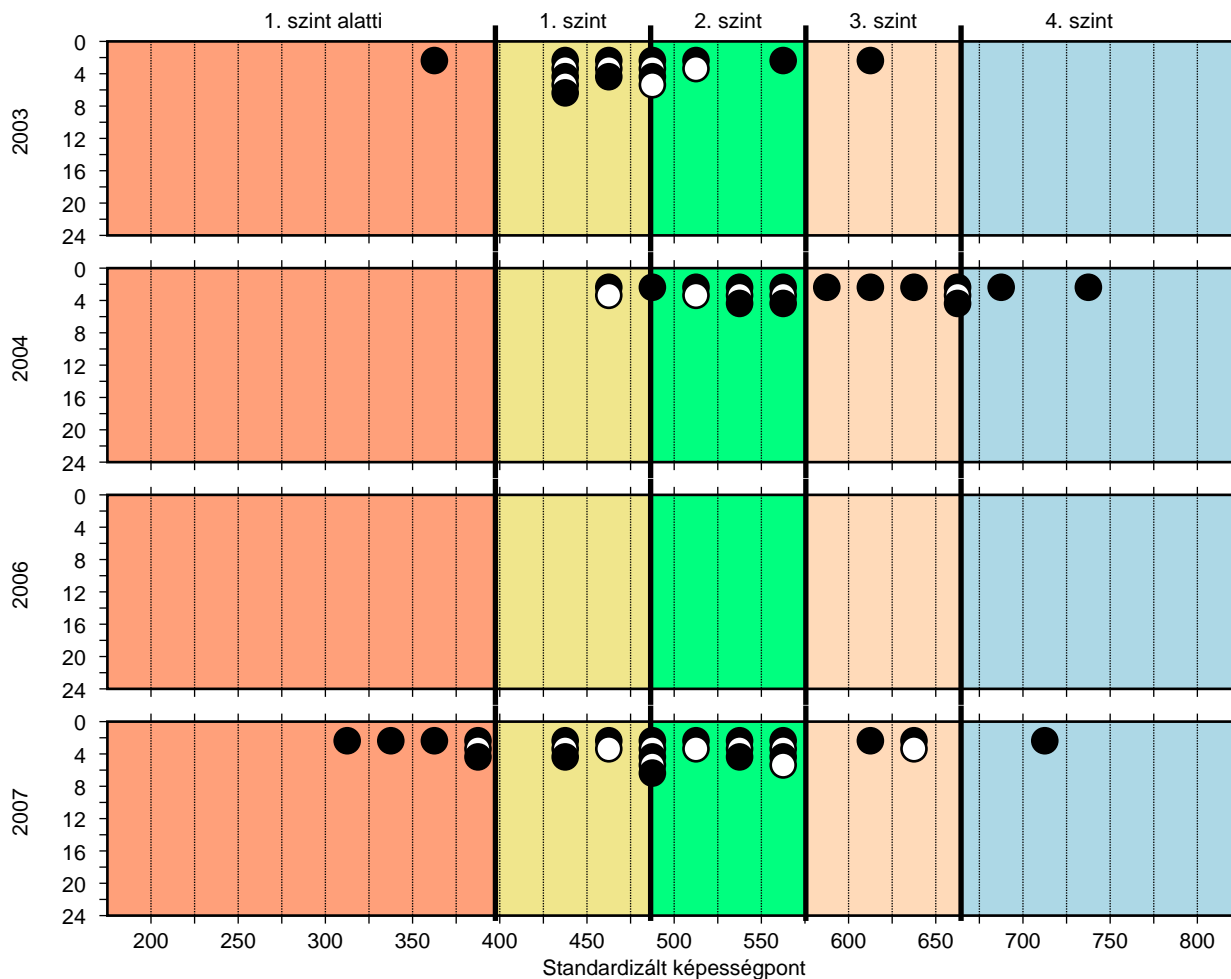


Év	Átlag (konf. int.)
2003	477 (456; 501)
2004	582 (554; 618)
2006	Nem áll rendelkezésre információ.
2007	494 (460; 524)

**A 2007-es eredmény viszonyítása a 2006-oshoz**

Nem áll rendelkezésre információ.

### A tanulók eredményei az Önök telephelyén az egyes években (1 kör 1 tanulót jelöl)

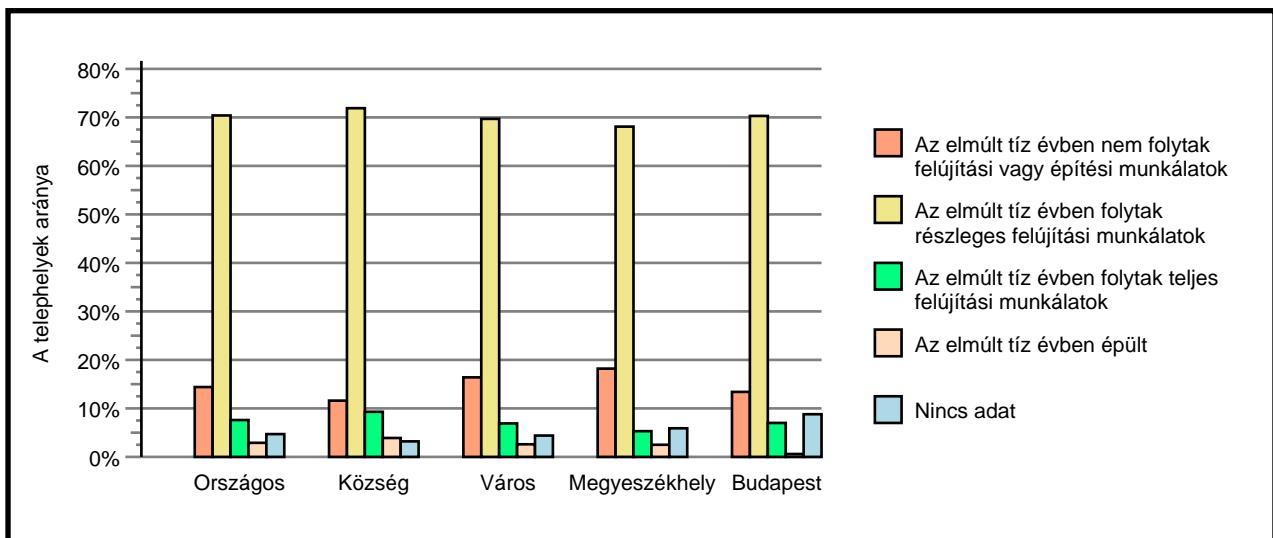
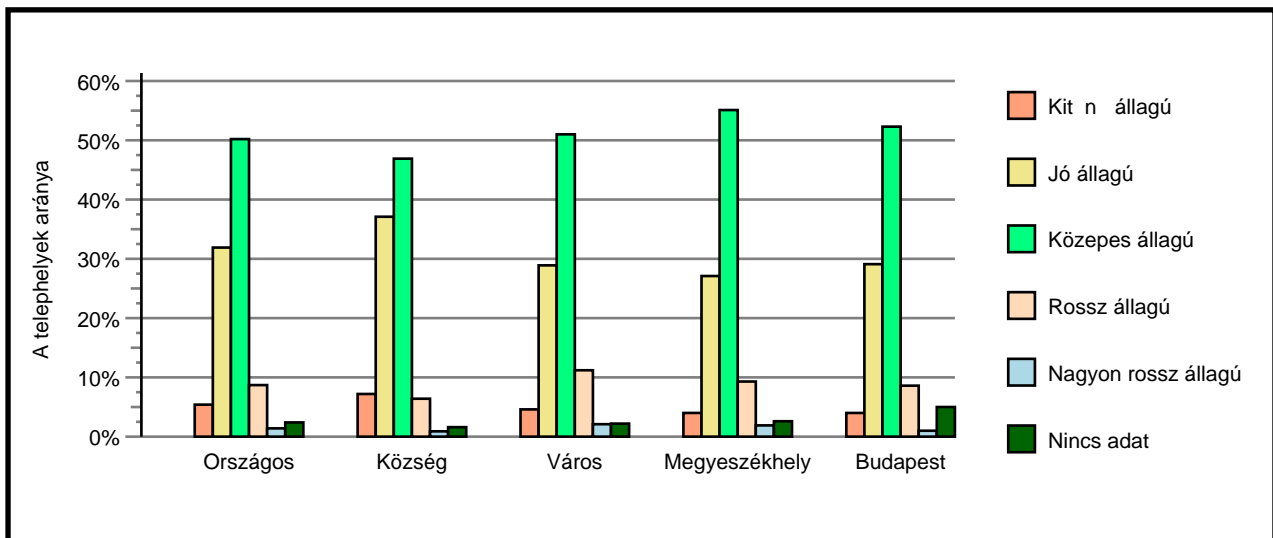


A telephely épületének állapota

A Telephelyi kérd ív kérdéseire adott válaszaik alapján az Önök telephelyén az épület közepes állapotú.

A telephelyen nem folytak felújítási vagy építési munkálatok az elmúlt tíz évben (1997. január 1. és 2007. május 31. között).

Az iskolák telephelyeinek állapota

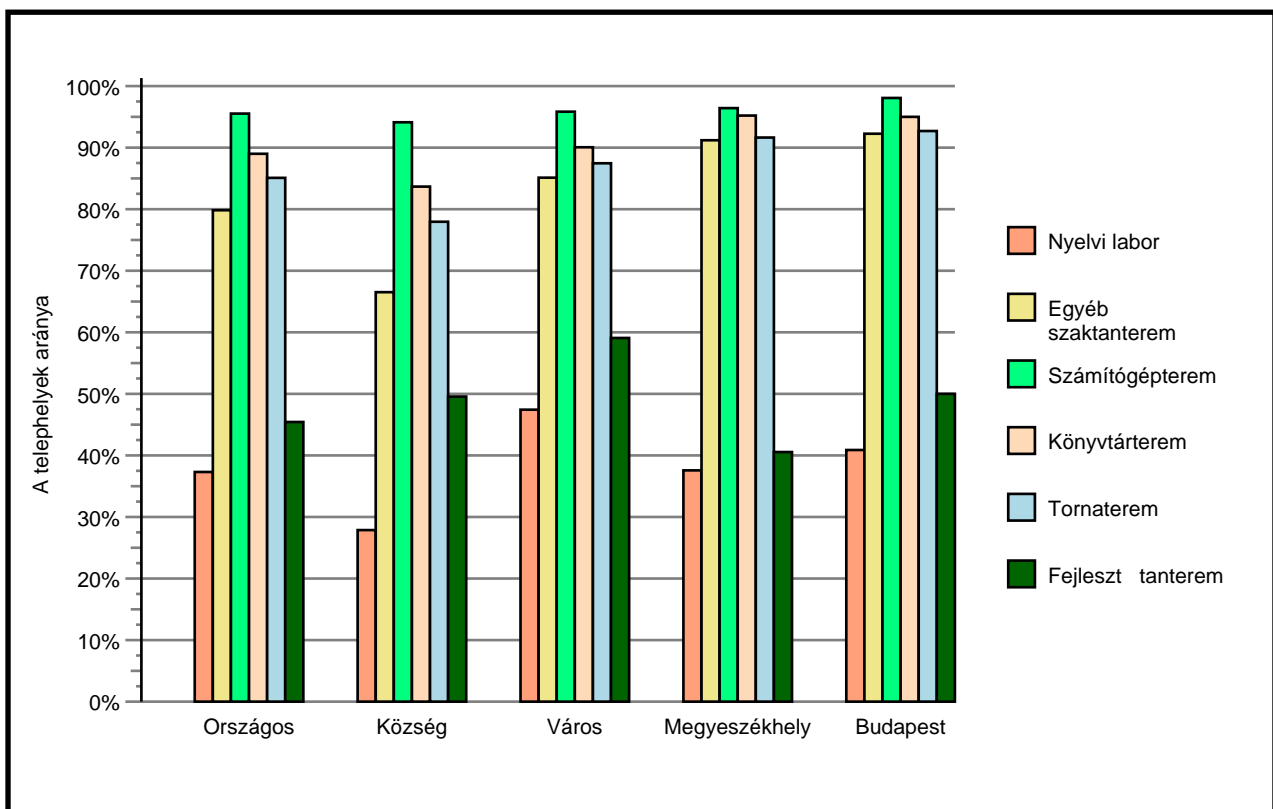


## A telephely speciális tantermei

A Telephelyi kérd ív kérdéseire adott válaszaik alapján az Önök telephelyén az alábbi speciális tantermek találhatóak meg:

- nyelvi labor
- egyéb szaktanterem
- számítógépterem
- könyvtárterem
- tornaterem

### Az egyes speciális tantermek el fordulási aránya az iskolák telephelyein

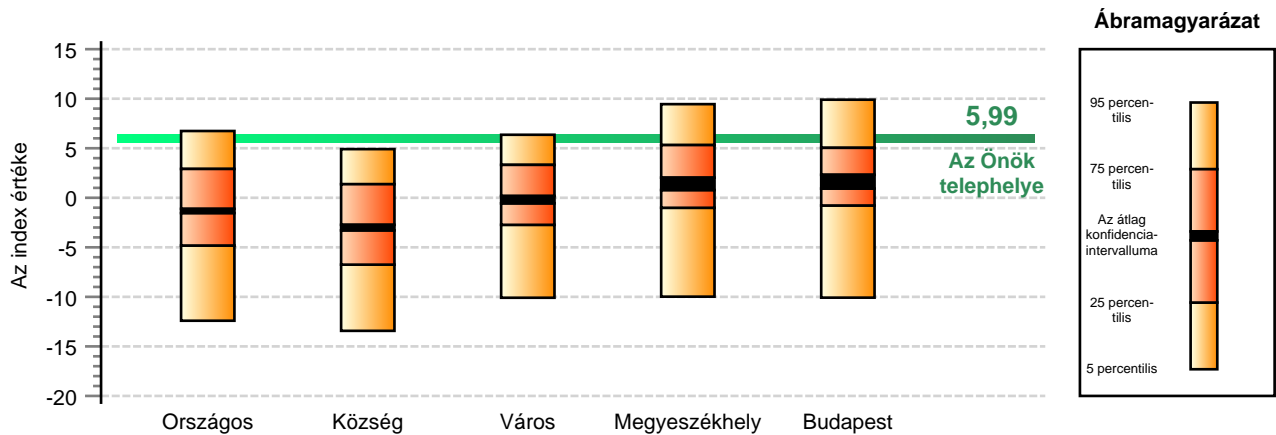




A tanulók összetétele és a tanulási nehézségekkel küzdő tanulók a telephelyeken

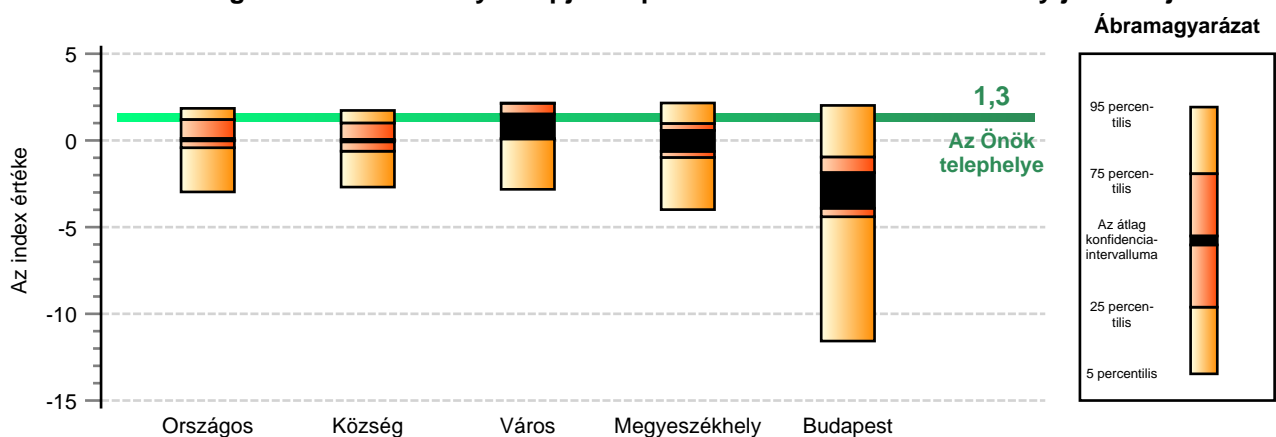
**Általános iskolák**

A telephely tanulói összetétele alapján képzett index eloszlásának néhány jellemzője



	5 percentilis	25 percent.	Konf. int. alja	Konf. int. teteje	75 percent.	95 percent.
<b>Országos</b>	-12,41	-4,82	-1,54	-1,12	2,91	6,74
<b>Község</b>	-13,43	-6,75	-3,29	-2,73	1,37	4,91
<b>Város</b>	-10,09	-2,73	-0,56	0,18	3,32	6,36
<b>Megyeszékhely</b>	-9,98	-1,01	0,78	2,03	5,32	9,45
<b>Budapest</b>	-10,08	-0,78	0,93	2,32	5,04	9,9

A tanulási nehézségekkel küzdők aránya alapján képzett index eloszlásának néhány jellemzője



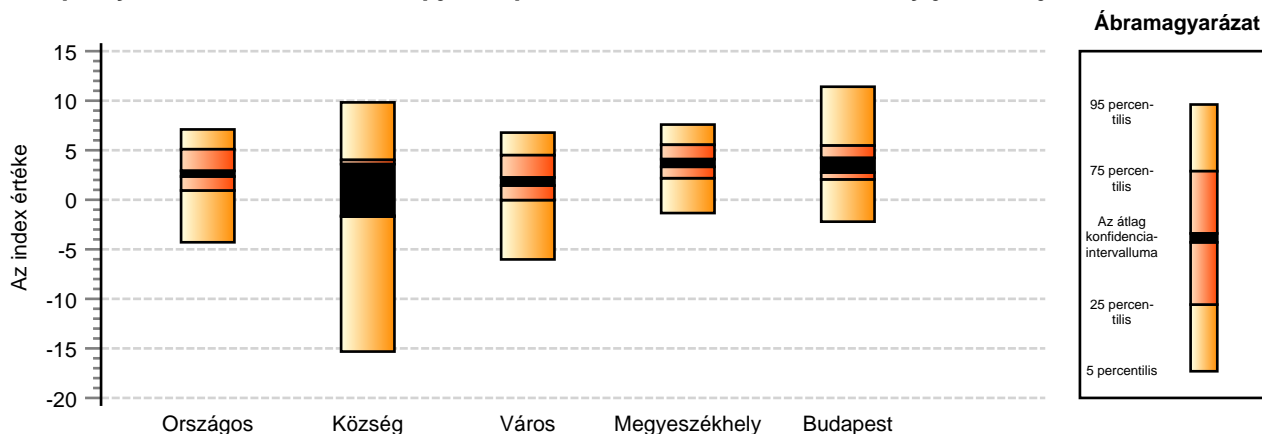
	5 percentilis	25 percent.	Konf. int. alja	Konf. int. teteje	75 percent.	95 percent.
<b>Országos</b>	-2,97	-0,42	-0,02	0,11	1,2	1,85
<b>Község</b>	-2,69	-0,62	-0,08	0,06	1	1,73
<b>Város</b>	-2,82	0,09	0,1	1,52	2,13	2,16
<b>Megyeszékhely</b>	-3,99	-0,98	-0,63	0,58	0,97	2,16
<b>Budapest</b>	-11,57	-4,4	-3,91	-1,86	-0,96	2,02

A Telephelyi kérdőív változásai miatt a telephely tanulói összetétele és a tanulási nehézségekkel küzdők aránya alapján képzett indexek nem azonosak a 2006-ban képzett ugyanilyen nevű indexekkel.

A tanulók összetétele és a tanulási nehézségekkel küzdő tanulók a telephelyeken

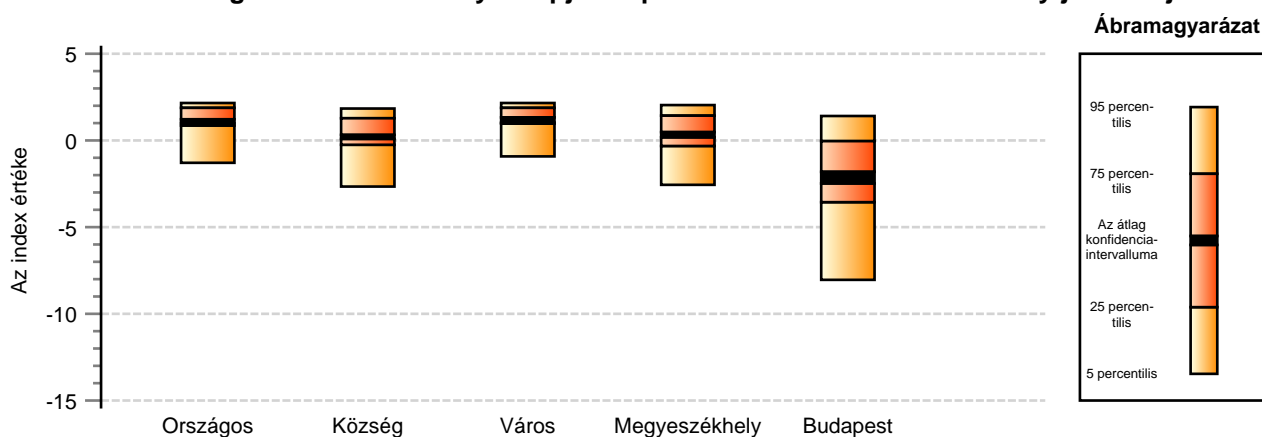
**Gimnáziumok**

A telephely tanulói összetétele alapján képzett index eloszlásának néhány jellemzője



	5 percentilis	25 percent.	Konf. int. alja	Konf. int. teteje	75 percent.	95 percent.
<b>Országos</b>	-4,29	0,94	2,35	2,92	5,1	7,1
<b>Község</b>	-15,32	-1,7	-1,61	3,6	4,02	9,83
<b>Város</b>	-6,02	-0,03	1,44	2,25	4,5	6,78
<b>Megyeszékhely</b>	-1,34	2,18	3,33	4,1	5,55	7,59
<b>Budapest</b>	-2,21	2,06	2,75	4,22	5,47	11,41

A tanulási nehézségekkel küzdők aránya alapján képzett index eloszlásának néhány jellemzője



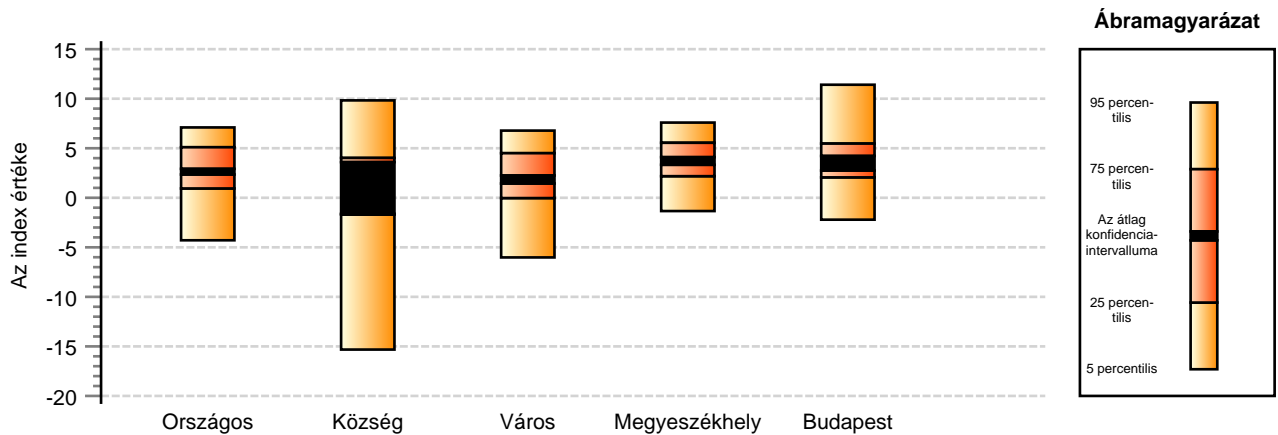
	5 percentilis	25 percent.	Konf. int. alja	Konf. int. teteje	75 percent.	95 percent.
<b>Országos</b>	-1,29	0,86	1,01	1,22	1,88	2,16
<b>Község</b>	-2,66	-0,25	0,09	0,32	1,28	1,84
<b>Város</b>	-0,92	0,97	1,03	1,33	1,88	2,16
<b>Megyeszékhely</b>	-2,56	-0,32	0,18	0,48	1,43	2,04
<b>Budapest</b>	-8,04	-3,56	-2,48	-1,81	-0,04	1,41

A Telephelyi kérdőív változásai miatt a telephely tanulói összetétele és a tanulási nehézségekkel küzdők aránya alapján képzett indexek nem azonosak a 2006-ban képzett ugyanilyen nevű indexekkel.

A tanulók összetétele és a tanulási nehézségekkel küzdő tanulók a telephelyeken

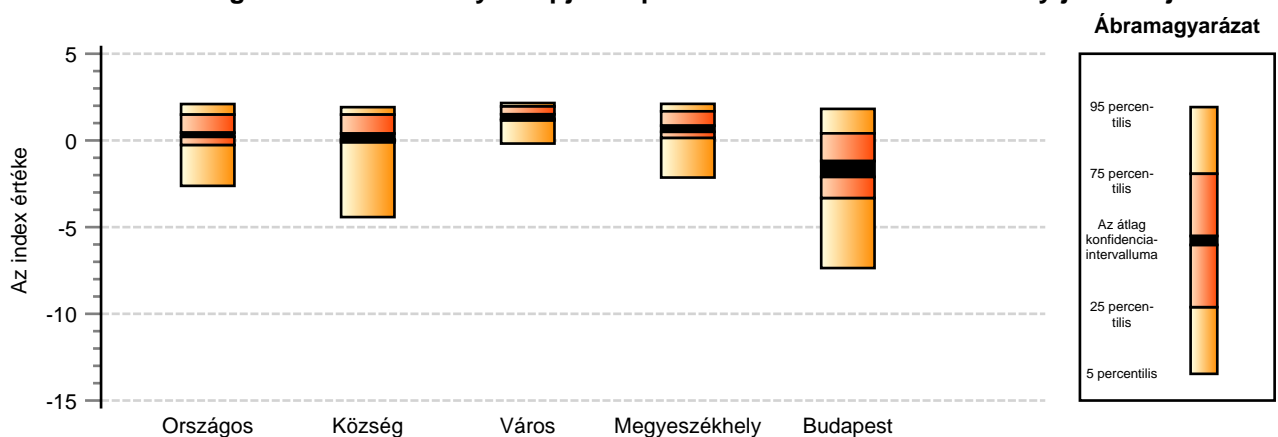
**Szakközépiskolák**

A telephely tanulói összetétele alapján képzett index eloszlásának néhány jellemzője



	5 percentilis	25 percent.	Konf. int. alja	Konf. int. teteje	75 percent.	95 percent.
<b>Országos</b>	-4,29	0,94	2,35	2,92	5,1	7,1
<b>Község</b>	-15,32	-1,7	-1,61	3,6	4,02	9,83
<b>Város</b>	-6,02	-0,03	1,44	2,25	4,5	6,78
<b>Megyeszékhely</b>	-1,34	2,18	3,33	4,1	5,55	7,59
<b>Budapest</b>	-2,21	2,06	2,75	4,22	5,47	11,41

A tanulási nehézségekkel küzdők aránya alapján képzett index eloszlásának néhány jellemzője



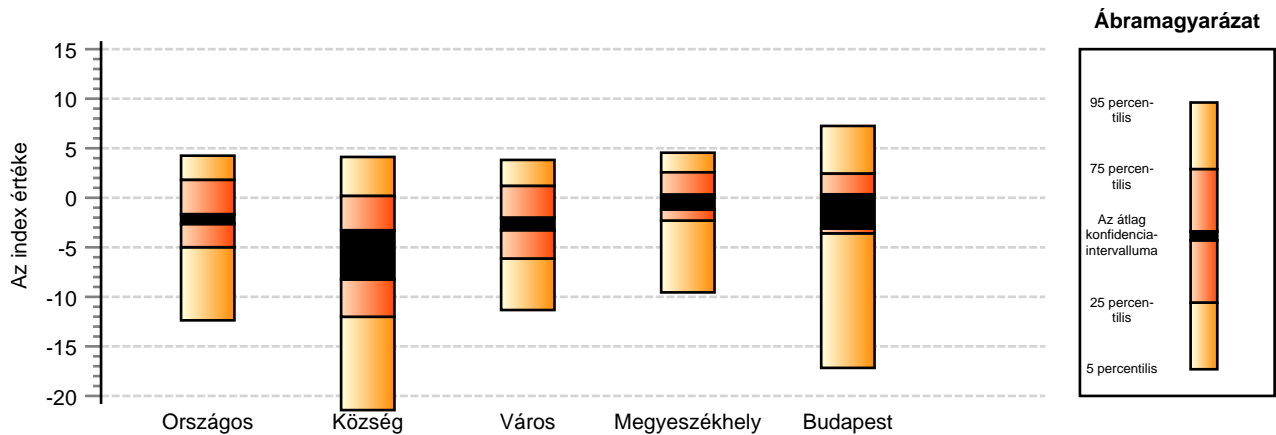
	5 percentilis	25 percent.	Konf. int. alja	Konf. int. teteje	75 percent.	95 percent.
<b>Országos</b>	-2,62	-0,26	0,21	0,45	1,49	2,1
<b>Község</b>	-4,42	0,05	-0,1	0,4	1,49	1,92
<b>Város</b>	-0,18	1,16	1,24	1,51	1,96	2,16
<b>Megyeszékhely</b>	-2,14	0,15	0,5	0,85	1,68	2,11
<b>Budapest</b>	-7,36	-3,32	-2,1	-1,19	0,41	1,82

A Telephelyi kérdőív változásai miatt a telephely tanulói összetétele és a tanulási nehézségekkel küzdők aránya alapján képzett indexek nem azonosak a 2006-ban képzett ugyanilyen nevű indexekkel.

A tanulók összetétele és a tanulási nehézségekkel küzdő tanulók a telephelyeken

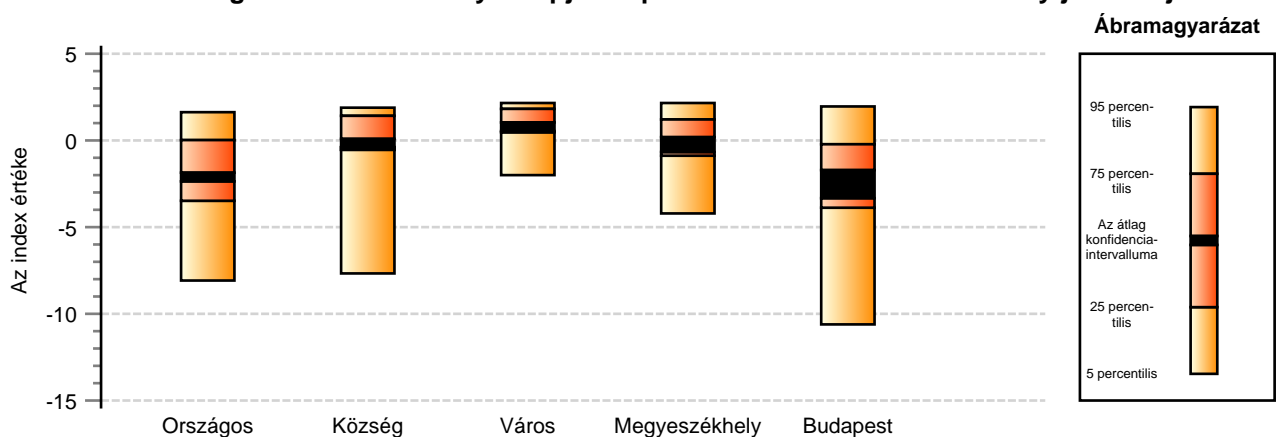
**Szakiskolák**

A telephely tanulói összetétele alapján képzett index eloszlásának néhány jellemzője



	5 percentilis	25 percent.	Konf. int. alja	Konf. int. teteje	75 percent.	95 percent.
<b>Országos</b>	-12,37	-4,99	-2,65	-1,66	1,8	4,25
<b>Község</b>	-21,43	-12,01	-8,25	-3,28	0,18	4,12
<b>Város</b>	-11,33	-6,13	-3,27	-2,02	1,19	3,82
<b>Megyeszékhely</b>	-9,55	-2,3	-1,19	0,31	2,57	4,55
<b>Budapest</b>	-17,17	-3,59	-3,1	0,35	2,43	7,25

A tanulási nehézségekkel küzdők aránya alapján képzett index eloszlásának néhány jellemzője



	5 percentilis	25 percent.	Konf. int. alja	Konf. int. teteje	75 percent.	95 percent.
<b>Országos</b>	-8,08	-3,48	-2,36	-1,86	0,02	1,63
<b>Község</b>	-7,67	-0,39	-0,54	0,09	1,42	1,89
<b>Város</b>	-2	0,47	0,54	1,04	1,82	2,16
<b>Megyeszékhely</b>	-4,21	-0,88	-0,67	0,19	1,21	2,16
<b>Budapest</b>	-10,61	-3,88	-3,33	-1,71	-0,22	1,96

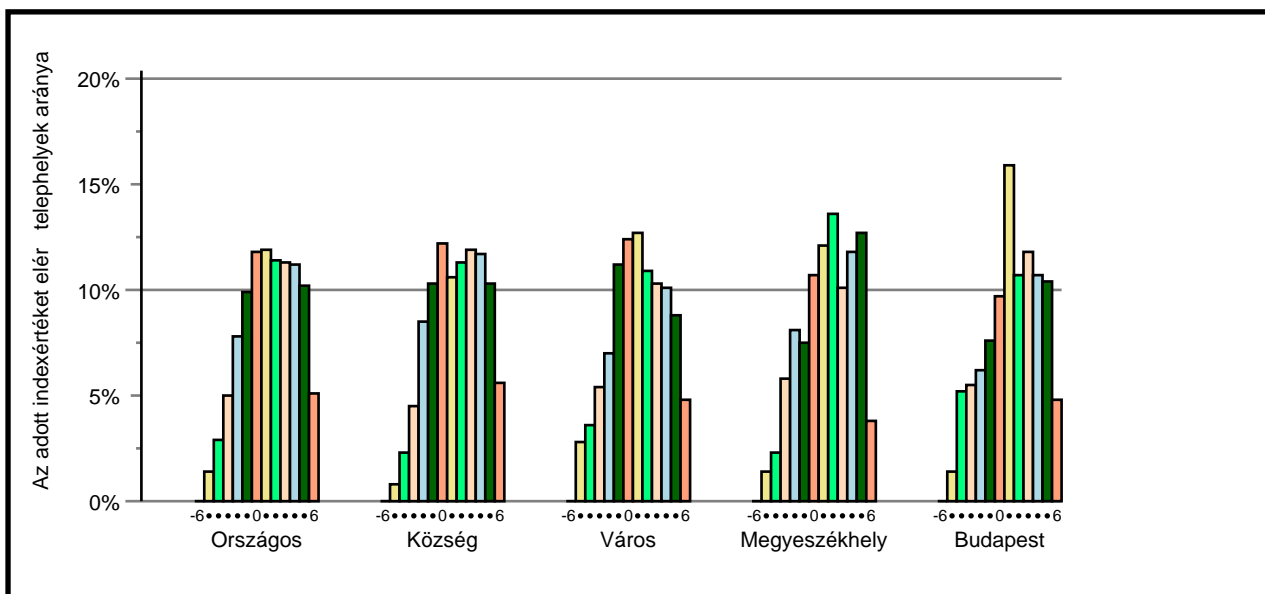
A Telephelyi kérdőív változásai miatt a telephely tanulói összetétele és a tanulási nehézségekkel küzdők aránya alapján képzett indexek nem azonosak a 2006-ban képzett ugyanilyen nevű indexekkel.

Fegyelem, motiváció

**Általános iskolák**

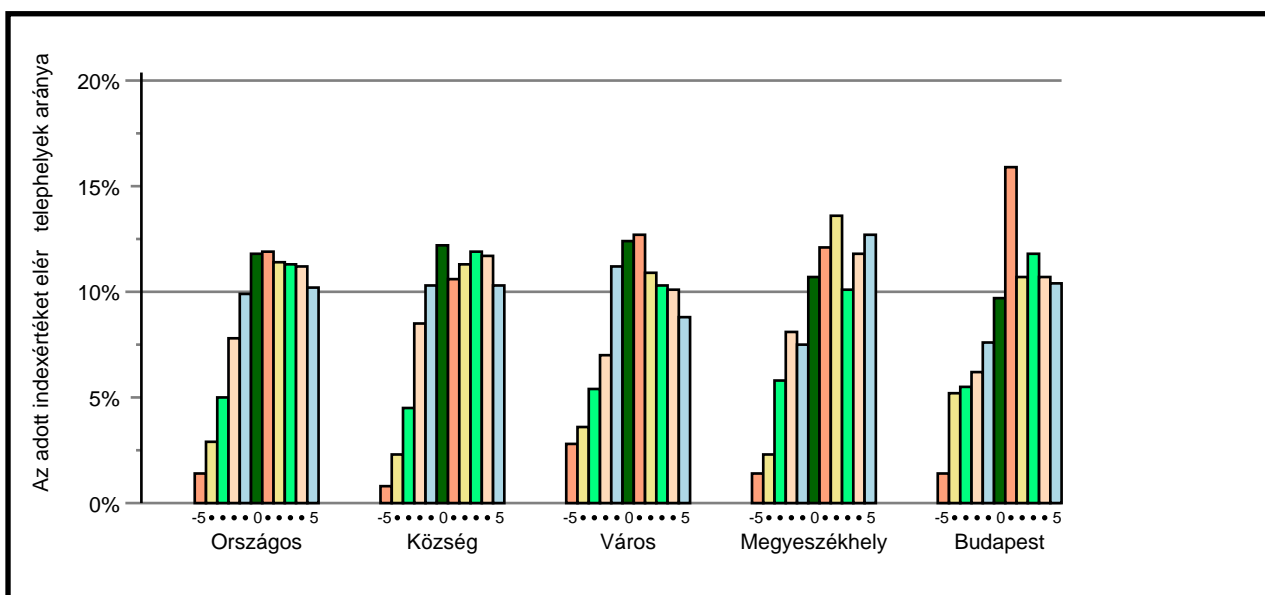
A Telephelyi kérd ív kérdéseire adott válaszaik alapján az Önök telephelyén a diákok fegyelmeire vonatkozó index értéke 0, a motivációra vonatkozó index értéke 0.

**A fegyelemindex megoszlása**



A Telephelyi kérd ív változásai miatt a fegyelemindex minimális értéke -5. (2006-ban -6 volt.)

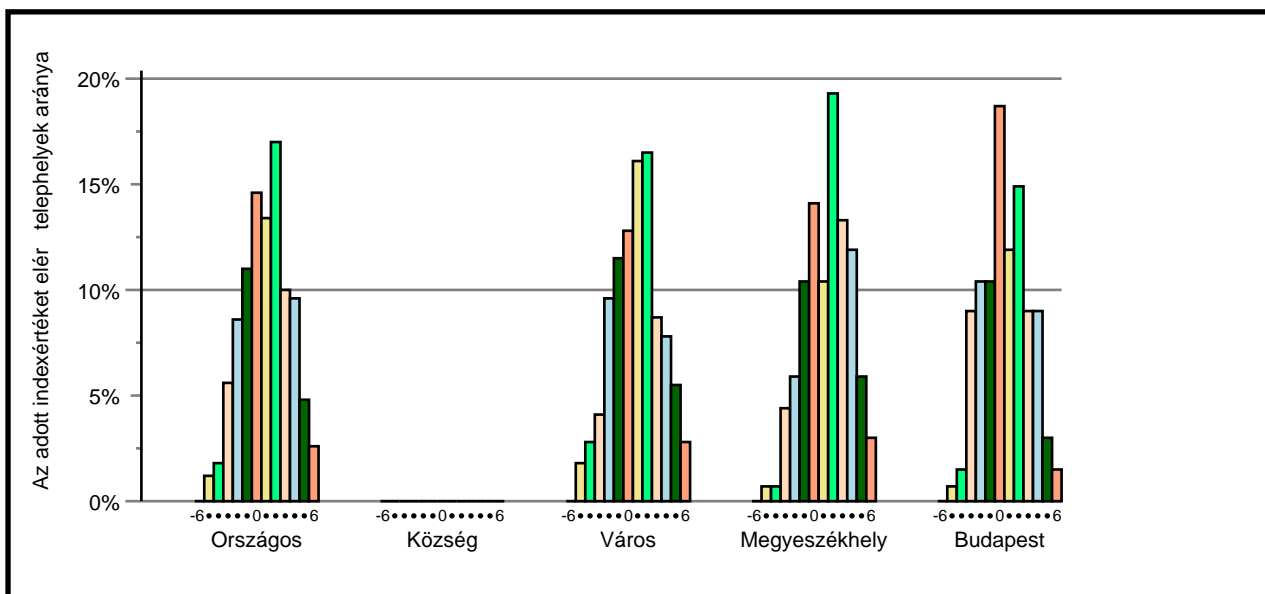
**A motivációindex megoszlása**



Fegyelem, motiváció

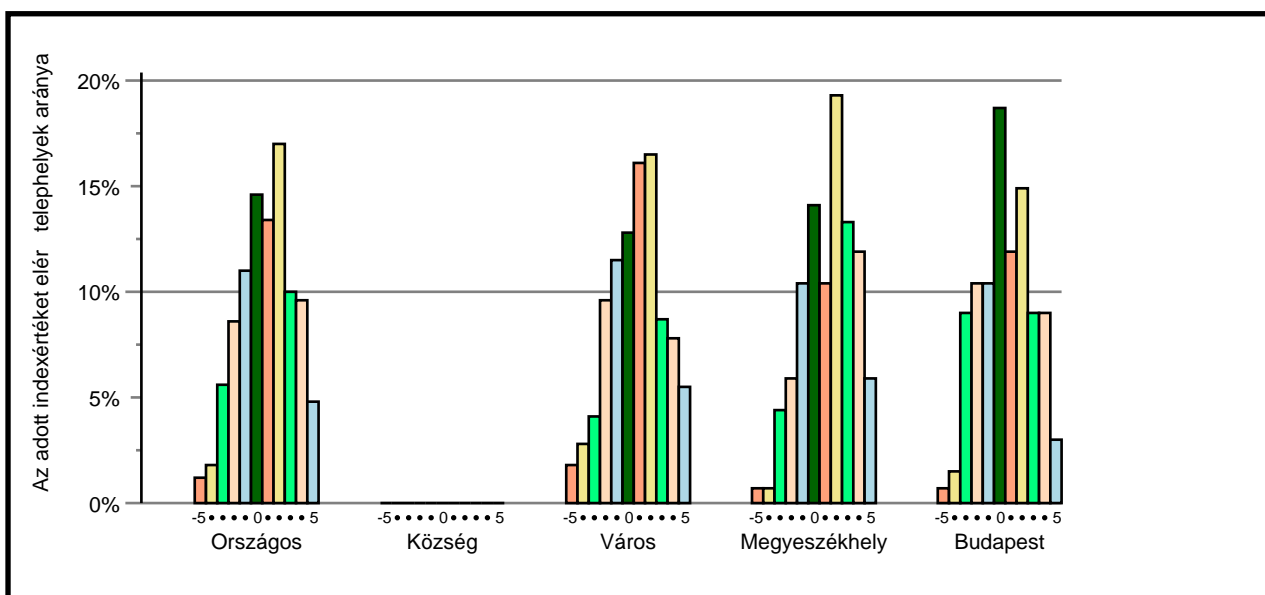
**Gimnáziumok**

**A fegyelemindex megoszlása**



A Telephelyi kérd ív változásai miatt a fegyelemindex minimális értéke -5. (2006-ban -6 volt.)

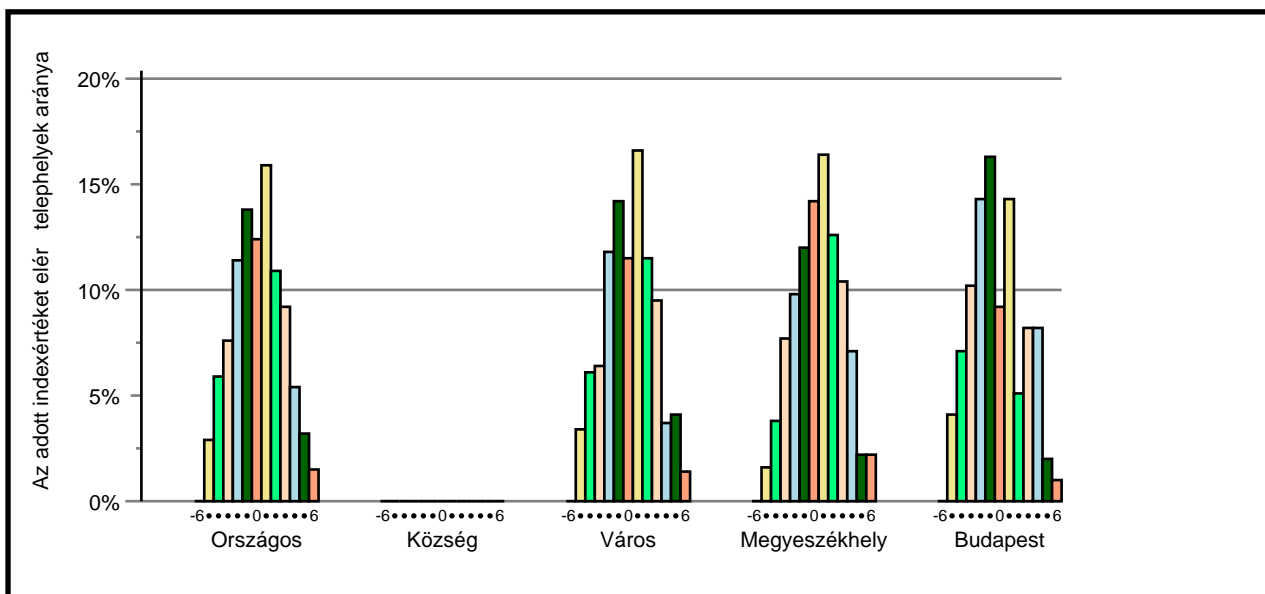
**A motivációindex megoszlása**



Fegyelem, motiváció

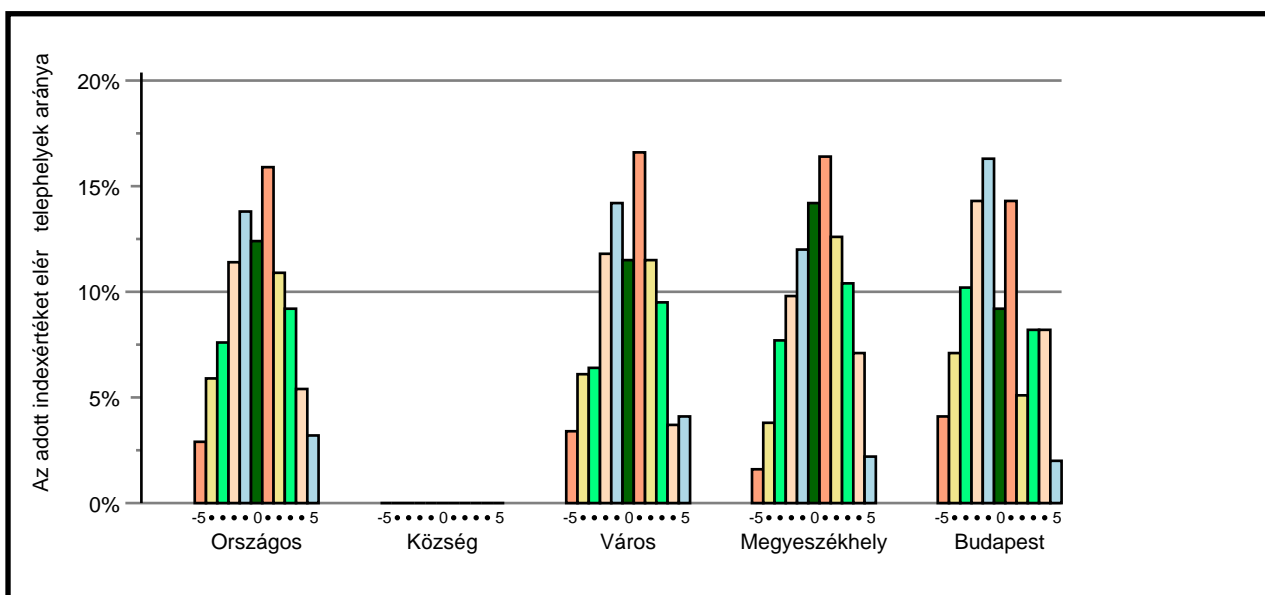
**Szakközépiskolák**

**A fegyelemindex megoszlása**



A Telephelyi kérd ív változásai miatt a fegyelemindex minimális értéke -5. (2006-ban -6 volt.)

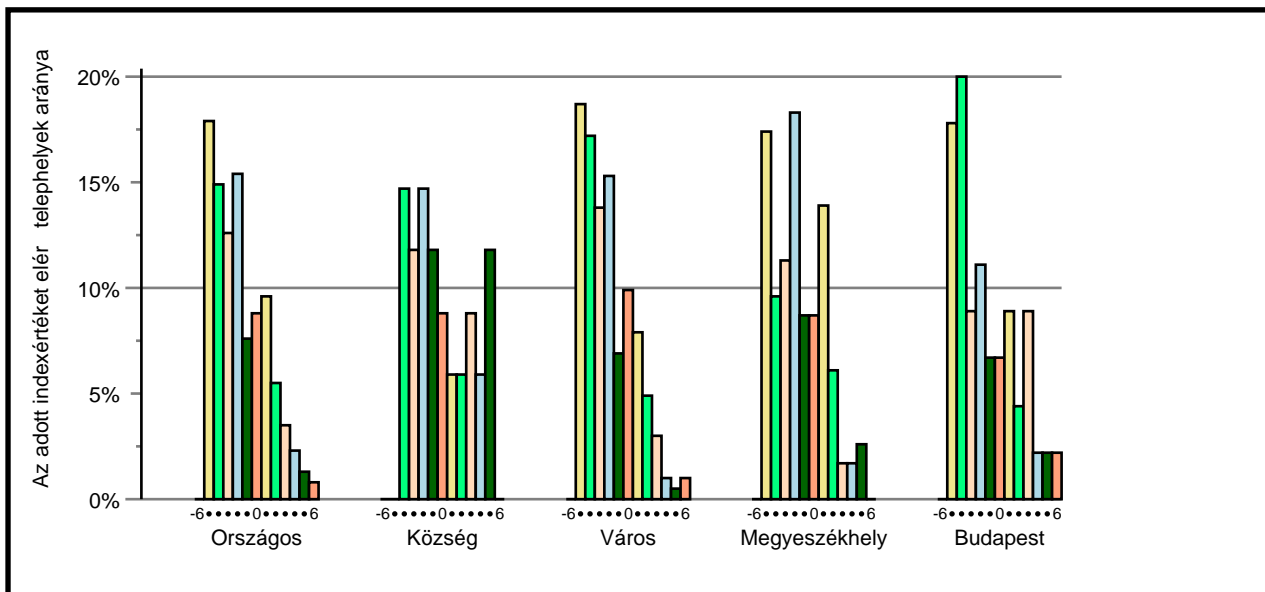
**A motivációindex megoszlása**



Fegyelem, motiváció

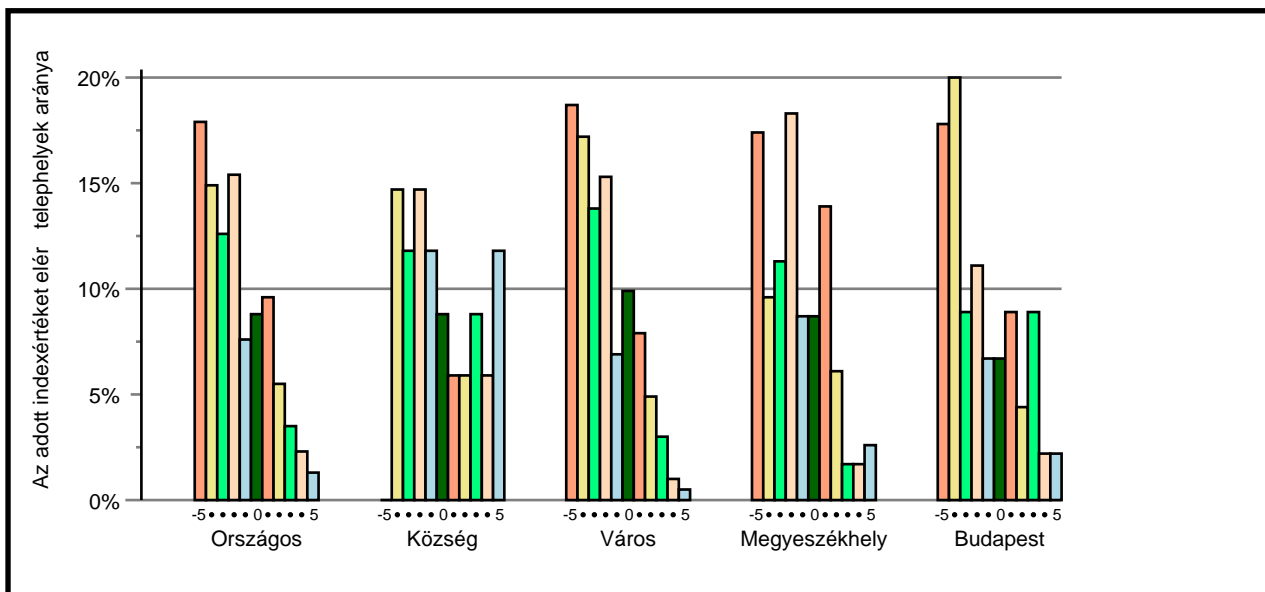
**Szakiskolák**

**A fegyelemindex megoszlása**



A Telephelyi kérd ív változásai miatt a fegyelemindex minimális értéke -5. (2006-ban -6 volt.)

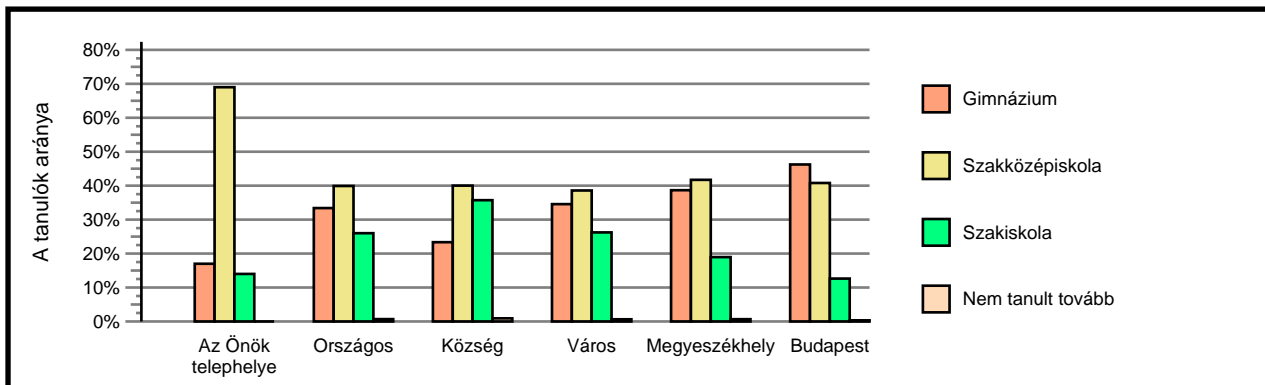
**A motivációindex megoszlása**



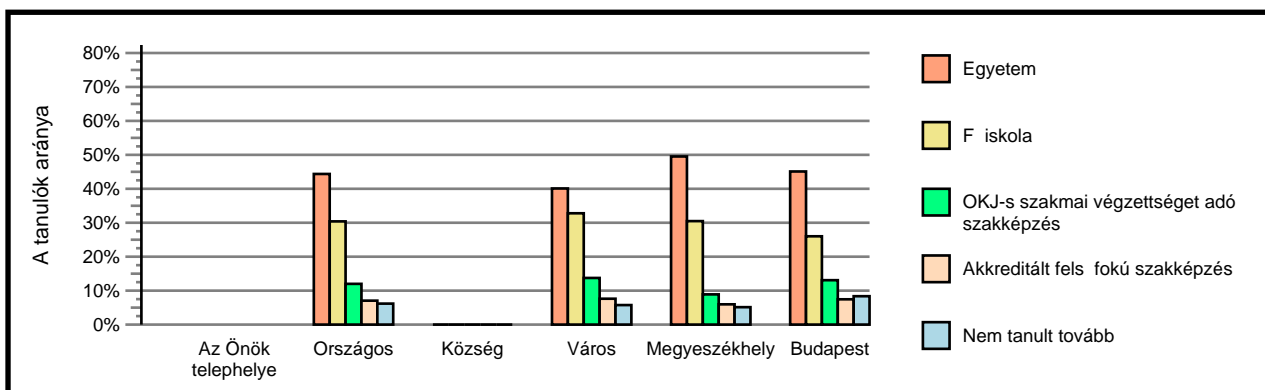


A különböző képzési formákban tanulók továbbtanulási aránya a Telephelyi kérdőívek adatai alapján

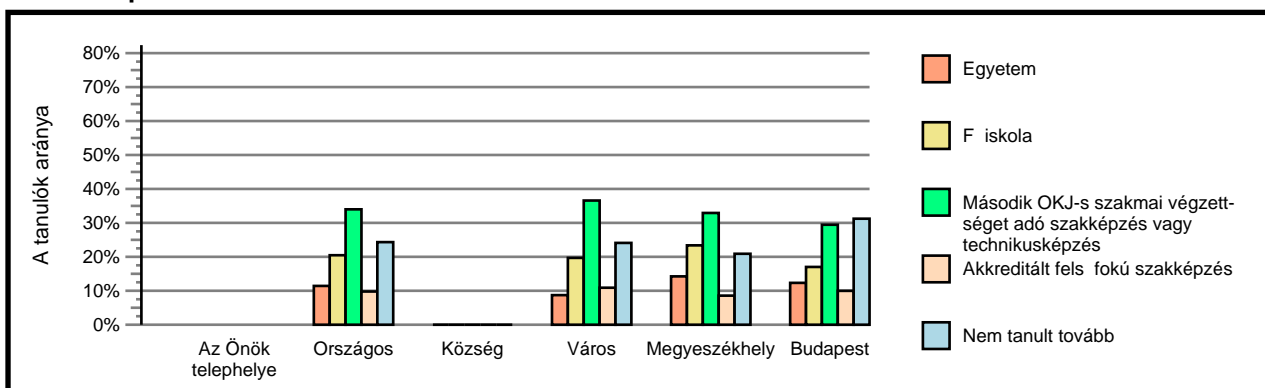
## Általános iskolák



## Gimnáziumok



## Szakközépiskolák



## Szakiskolák

