



---

# FIT-jelentés :: 2015

## Intézményi jelentés

8. évfolyam

### Felsőpakonyi Herman Ottó Általános Iskola

2363 Felsőpakony, Iskola utca 20.

OM azonosító: 032477



EMBERI ERŐFORRÁSOK  
MINISZTERIUMA

● KTATÁSI HIVATAL



## Létszám adatok

### A telephely kód táblázata

A	001 - Felsőpakonyi Herman Ottó Általános Iskola (általános iskola) (2363 Felsőpakony, Iskola utca 20.)
---	---

### Az intézmény létszámadatai a 8. évfolyamon

A telephely kódja	Képzési típus	Tanulók száma						
		Összesen	SNI tanulók	Mentesült tanulók	BTMN tanulók	HHH tanulók	Jelentésre jogosult tanulók	A jelentésben szereplők
A	Általános iskola	20	1	0	2	0	19	19
<b>Összesen</b>		<b>20</b>	<b>1</b>	<b>0</b>	<b>2</b>	<b>0</b>	<b>19</b>	<b>19</b>

### A korábbi mérésekben eredménnyel rendelkezőkre vonatkozó létszám adatok

A telephely kódja	Képzési típus	Tanulók száma		A telephelynek van-e az előzetes eredmény alapján becsült várható eredménye?
		Ebben a jelentésben szereplők (előző táblázat utolsó oszlopa)	Ebből a 2013-as mérésben eredménnyel rendelkeznek	
A	Általános iskola	19	18	Van
<b>Összesen</b>		<b>19</b>	<b>18</b>	

### A Tanulói háttérkérdőívre és a családi háttér-indexre vonatkozó létszám adatok

A telephely kódja	Képzési típus	Tanulók száma			A telephelynek van-e CSH-indexe?
		Jelentésre jogosultak	Tanulói kérdőívet kitöltötte	Van CSH-indexe	
A	Általános iskola	19	17	9	Nincs
<b>Összesen</b>		<b>19</b>	<b>17</b>	<b>9</b>	

### Az intézmény jelentésre jogosult tanulóinak előző év végi matematikajegye

A telephely kódja	Képzési típus	Szerepel-e a jelentésben?	Előző év végi matematikajegy					Összesen	
			-	1	2	3	4		5
A	Általános iskola	Jelentésben szereplők	0	0	6	6	3	4	19
		Jelentésben nem szereplők	0	0	0	0	0	0	0
<b>Összesen</b>		<b>Jelentésben szereplők</b>	<b>0</b>	<b>0</b>	<b>6</b>	<b>6</b>	<b>3</b>	<b>4</b>	<b>19</b>
		<b>Jelentésben nem szereplők</b>	<b>0</b>	<b>0</b>	<b>0</b>	<b>0</b>	<b>0</b>	<b>0</b>	<b>0</b>

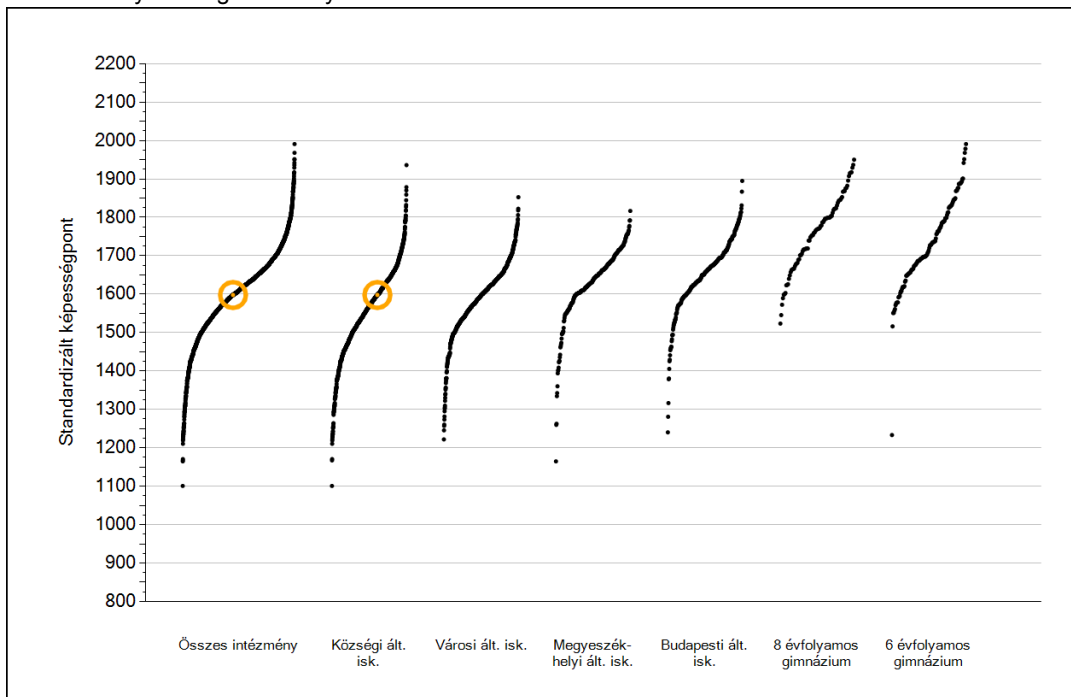


**Matematika**

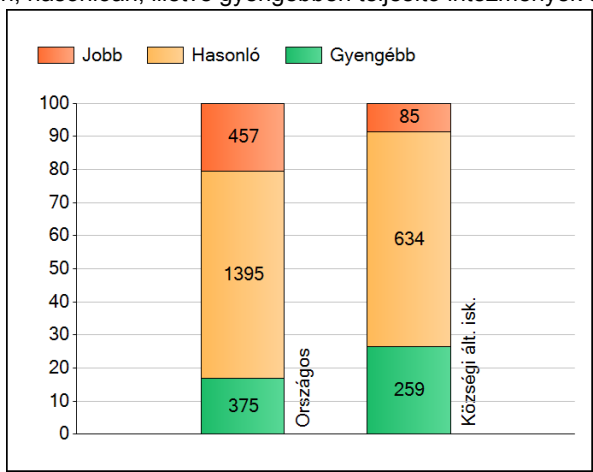
**1a**

**Átlageredmények**

Az intézmények átlageredményeinek összehasonlítása



A szignifikánsan jobban, hasonlóan, illetve gyengébben teljesítő intézmények száma és aránya (%)

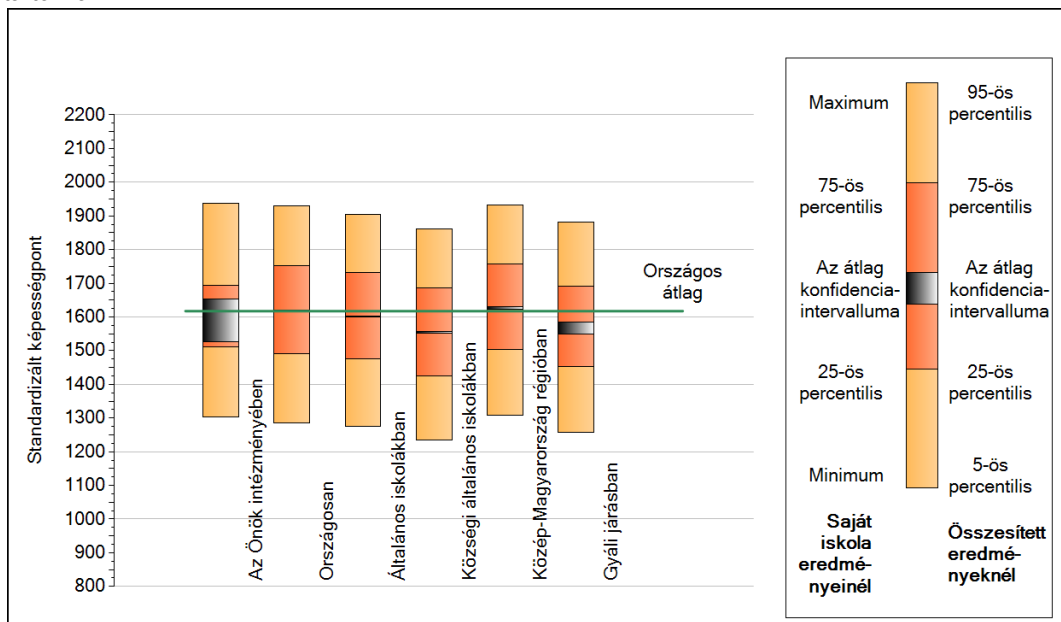


A tanulók átlageredménye és az átlag megbízhatósági tartománya (konfidencia-intervalluma)

<b>Az Önök intézményében</b>	<b>1598 (1527;1653)</b>
Országosan	1618 (1617;1619)
Általános iskolákban	1601 (1600;1602)
Községi általános iskolákban	1555 (1553;1557)
Városi általános iskolákban	1593 (1591;1595)
Megyeszékhelyi általános iskolákban	1642 (1639;1645)
Budapesti általános iskolákban	1662 (1658;1664)
8 évfolyamos gimnáziumokban	1773 (1769;1777)
6 évfolyamos gimnáziumokban	1753 (1749;1757)

## 1b A képességeloszlás néhány jellemzője

A tanulók képességeloszlása az Önök intézményében és azokban a részpopulációkban, amelyekbe Önök is tartoznak



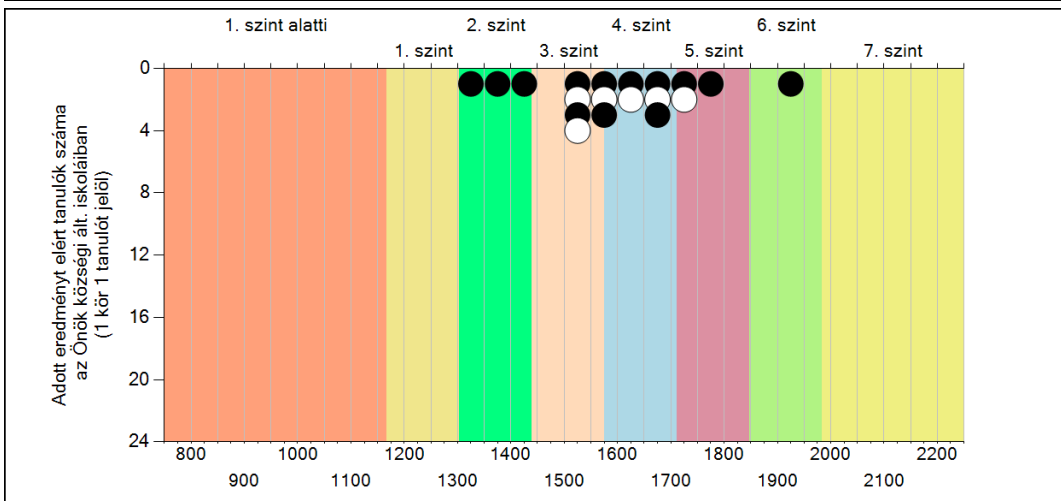
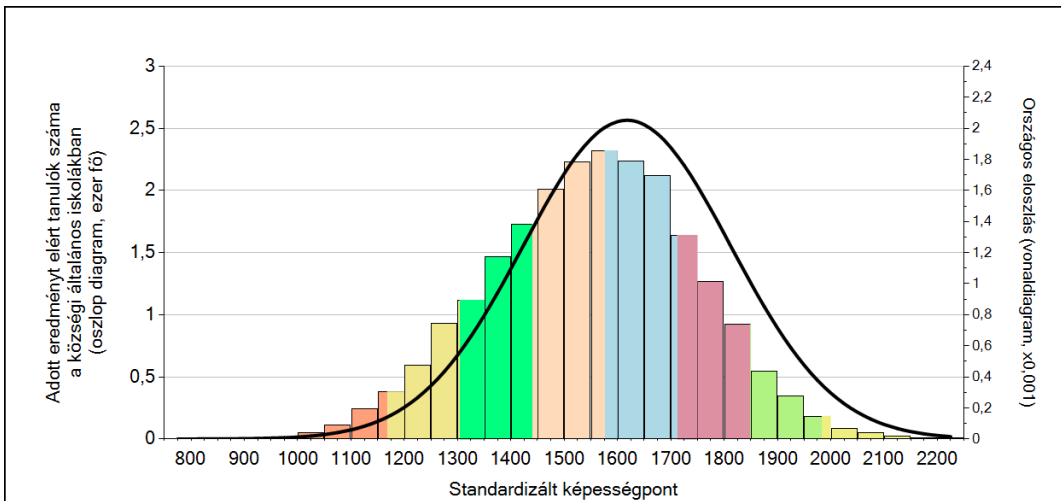
A tanulók képességeloszlása az egyes részpopulációkban

	Min. / 5-ös perc.	25-ös perc.	Átlag	(konf. int.)	75-ös perc.	Max. / 95-ös perc.
<b>Az Önök intézményében</b>	<b>1304</b>	<b>1512</b>	<b>1598</b>	<b>(1527;1653)</b>	<b>1693</b>	<b>1938</b>
Országosan	1285	1490	1618	(1617;1619)	1752	1930
Általános iskolákban	1275	1476	1601	(1600;1602)	1731	1905
Közszégi általános iskolákban	1234	1426	1555	(1553;1557)	1686	1860
Közép-Magyarország régióban	1308	1503	1627	(1624;1630)	1759	1931
Gyáli járásban	1257	1453	1569	(1550;1584)	1690	1881

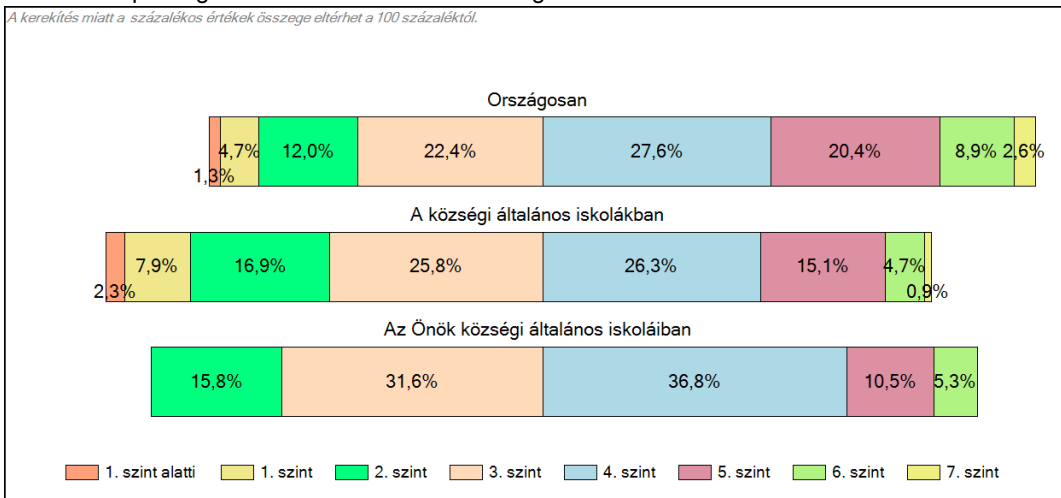
**1c**

**Képességeloszlás**

Az országos eloszlás, valamint a tanulók eredményei a községi általános iskolákban és az Önök községi általános iskoláiban

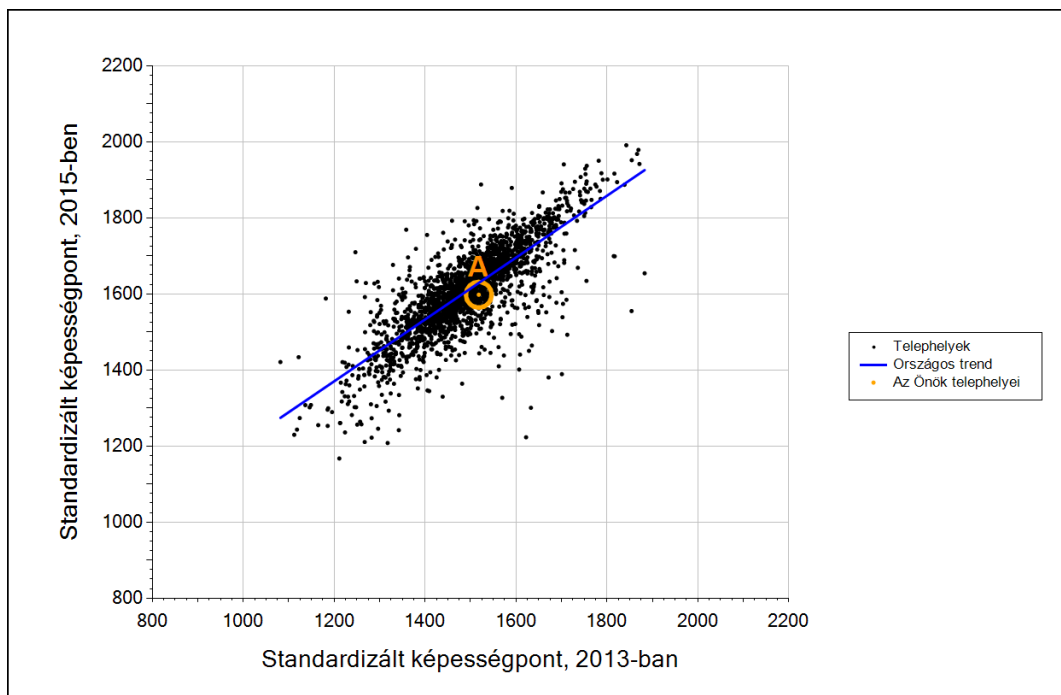


**A tanulók képességszintek szerinti százalékos megoszlása**



3b

## Átlageredmény a tanulók korábbi eredményének tükrében telephelyenként\*



Telephelyeik eredménye a regressziós becslés alapján várható eredmény tükrében

A telephely	Telephelyük 2015-ös átlageredménye	1598	(1527;1653)
	A telephely tanulóinak 2013-as átlageredménye	1518	(1434;1585)
	Várható eredmény az összes telephelyre illesztett regressziós egyenes alapján	1629	
	(a tényleges eredmény ettől nem különbözik szignifikánsan)		

\* Csak azok a telephelyek szerepelnek az ábrán, amelyek esetében legalább a tanulók kétharmada és legalább tíz tanuló megírta a két évvel korábbi mérést, és amelyeken a korábbi eredménnyel rendelkező diákok e mérésbeli átlaga belesik az összes diák e mérésben elért képességátlagának konfidenciaintervallumába mindkét területen.

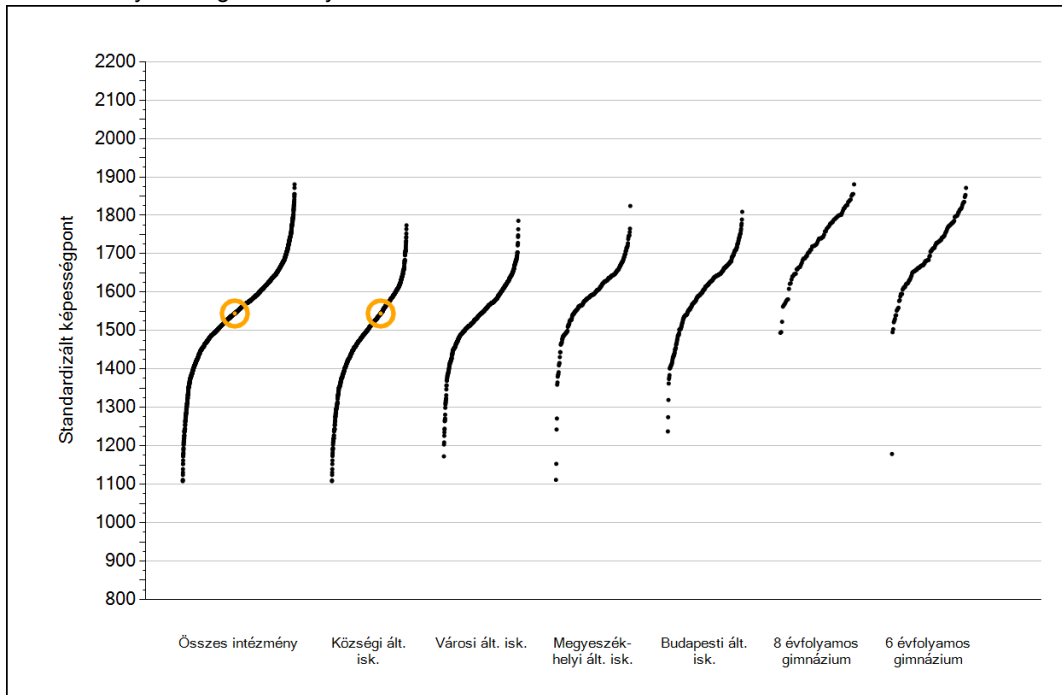


**Szövegértés**

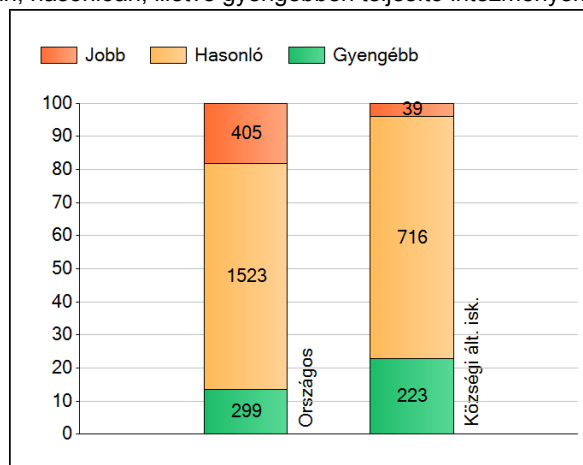


## 1a Átlageredmények

Az intézmények átlageredményeinek összehasonlítása



A szignifikánsan jobban, hasonlóan, illetve gyengébben teljesítő intézmények száma és aránya (%)



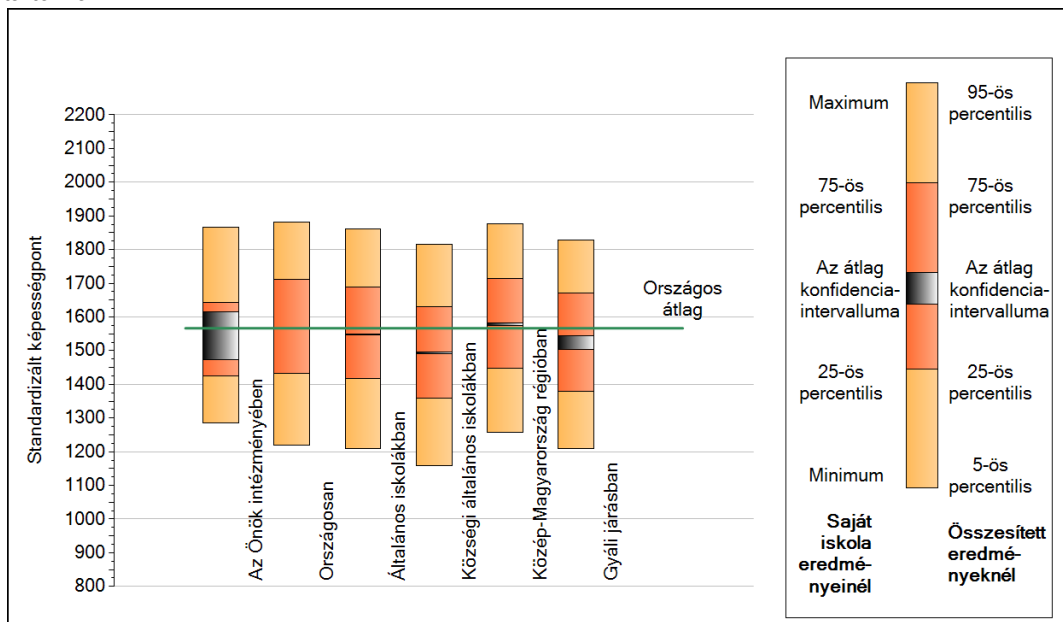
A tanulók átlageredménye és az átlag megbízhatósági tartománya (konfidencia-intervalluma)

<b>Az Önök intézményében</b>	<b>1545 (1474;1616)</b>
Országosan	1567 (1565;1568)
Általános iskolákban	1548 (1547;1550)
Községi általános iskolákban	1494 (1492;1496)
Városi általános iskolákban	1542 (1540;1544)
Megyeszékhelyi általános iskolákban	1598 (1595;1601)
Budapesti általános iskolákban	1611 (1608;1614)
8 évfolyamos gimnáziumokban	1735 (1731;1738)
6 évfolyamos gimnáziumokban	1715 (1711;1719)

1b

## A képességeloszlás néhány jellemzője

A tanulók képességeloszlása az Önök intézményében és azokban a részpopulációkban, amelyekbe Önök is tartoznak



A tanulók képességeloszlása az egyes részpopulációkban

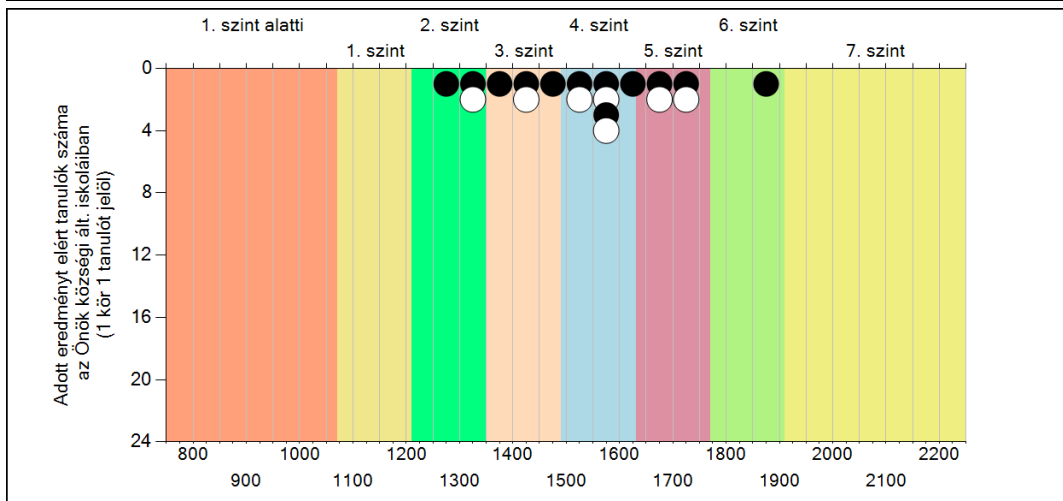
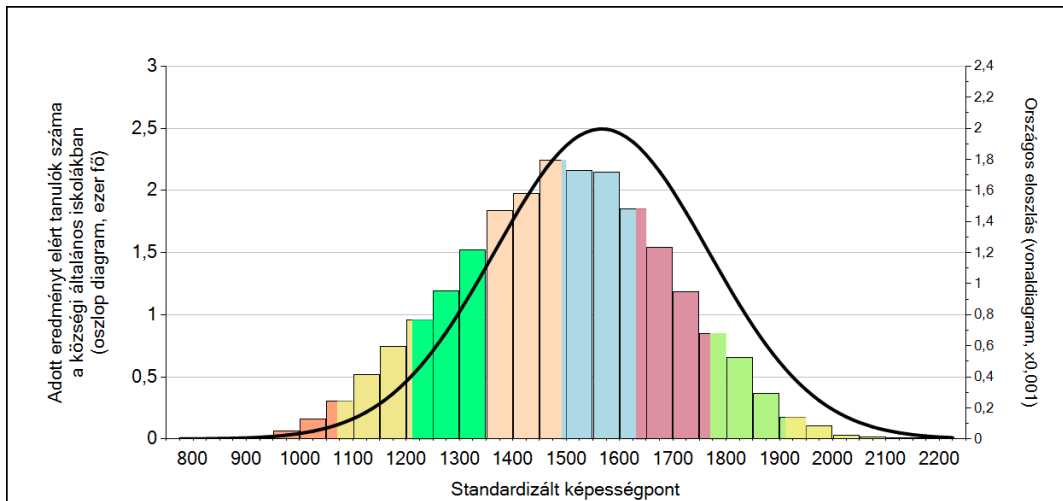
	Min. / 5-ös perc.	25-ös perc.	Átlag	(konf. int.)	75-ös perc.	Max. / 95-ös perc.
<b>Az Önök intézményében</b>	<b>1285</b>	<b>1425</b>	<b>1545</b>	<b>(1474;1616)</b>	<b>1642</b>	<b>1865</b>
Országosan	1220	1433	1567	(1565;1568)	1711	1882
Általános iskolákban	1210	1417	1548	(1547;1550)	1688	1861
Községi általános iskolákban	1160	1359	1494	(1492;1496)	1631	1816
Közép-Magyarország régióban	1258	1448	1577	(1574;1581)	1714	1877
Gyáli járásban	1208	1379	1523	(1504;1545)	1671	1828

Szövegértés

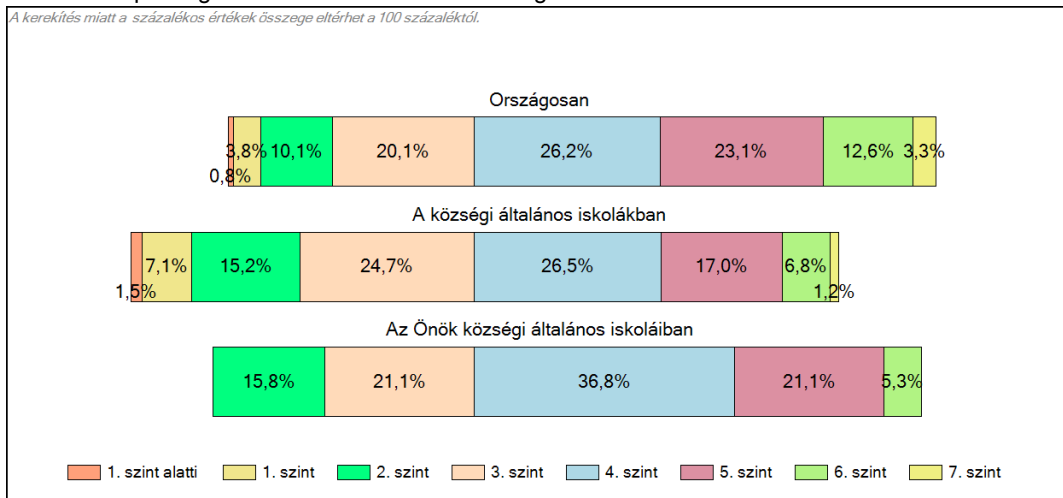
1c

### Képességeloszlás

Az országos eloszlás, valamint a tanulók eredményei a községi általános iskolákban és az Önök községi általános iskoláiban



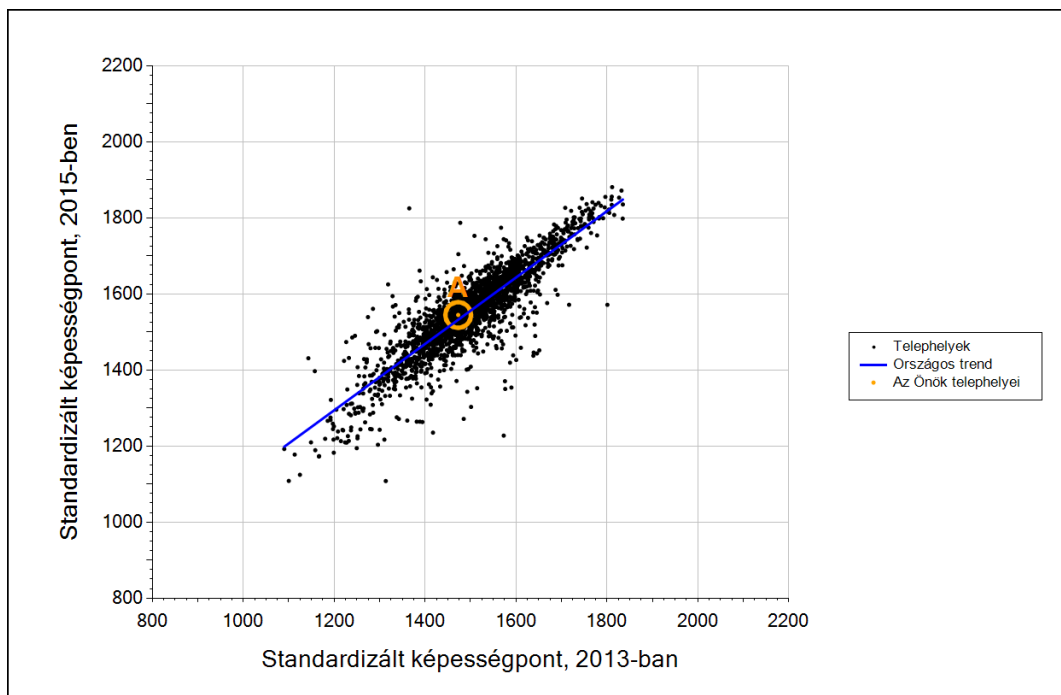
#### A tanulók képességszintek szerinti százalékos megoszlása



Szövegértés

3b

## Átlageredmény a tanulók korábbi eredményének tükrében telephelyenként\*



Telephelyeik eredménye a regressziós becslés alapján várható eredmény tükrében

A telephely	Telephelyük 2015-ös átlageredménye	1545	(1474;1616)
	A telephely tanulóinak 2013-as átlageredménye	1473	(1384;1543)
	Várható eredmény az összes telephelyre illesztett regressziós egyenes alapján	1532	
	(a tényleges eredmény ettől nem különbözik szignifikánsan)		

\* Csak azok a telephelyek szerepelnek az ábrán, amelyek esetében legalább a tanulók kétharmada és legalább tíz tanuló megírta a két évvel korábbi mérést, és amelyeken a korábbi eredménnyel rendelkező diákok e mérésbeli átlaga belesik az összes diák e mérésben elért képességátlagának konfidenciaintervallumába mindkét területen.

Szövegértés