



FIT-jelentés :: 2009

Telephelyi jelentés

8. évfolyam :: Általános iskola

Herman Ottó Általános Iskola

2363 Felsőpakony, Iskola u. 20.

OM azonosító: 032477

Telephely kódja: 001



OKTATÁSI ÉS KULTURÁLIS MINISZTERIUM



Közoktatási Mérés
Értékelési Osztály



Oktatási Hivatal

Létszám adatok

A telephely létszámadatai az általános iskolai képzéstípusban a 8. évfolyamon

Osztály neve	Tanulók száma					
	Összesen	SNI tanulók	Mentesült tanulók	HHH tanulók	Jelentésre jogosult tanulók	A jelentésben szereplők
a	29	0	0	0	29	27
Összesen	29	0	0	0	29	27

A Tanulói háttérkérdőívre és a családháttér-indexre vonatkozó létszám adatok

Osztály neve	Tanulók száma		
	Összesen	Tanulói kérdőívet kitöltötte	Van CSH-indexe
a	29	18	15
Összesen	29	18	15

A telephelyen tanulók legfeljebb kétharmadára számítható a családháttér-index, ezért a telephely átlagos családháttér-indexe nem becsülhető megbízhatóan.

Az SNI tanulók adatai

Sajátos nevelési igény típusa	Tanulók száma	
	SNI tanulók	Mentesültek a teszt megírása alól
Testi, érzékszervi vagy beszéd fogyatékos tanulók	0	0
Enyhe vagy középsúlyos értelmi fogyatékos vagy autista tanulók	0	0
A megismerő funkciók vagy a viselkedés fejlődésének (organikus okra visszavezethető vagy vissza nem vezethető) tartós és súlyos rendellenességével küzdő tanulók	0	0
Összesen	0	0

A mentesülő tanulók adatai

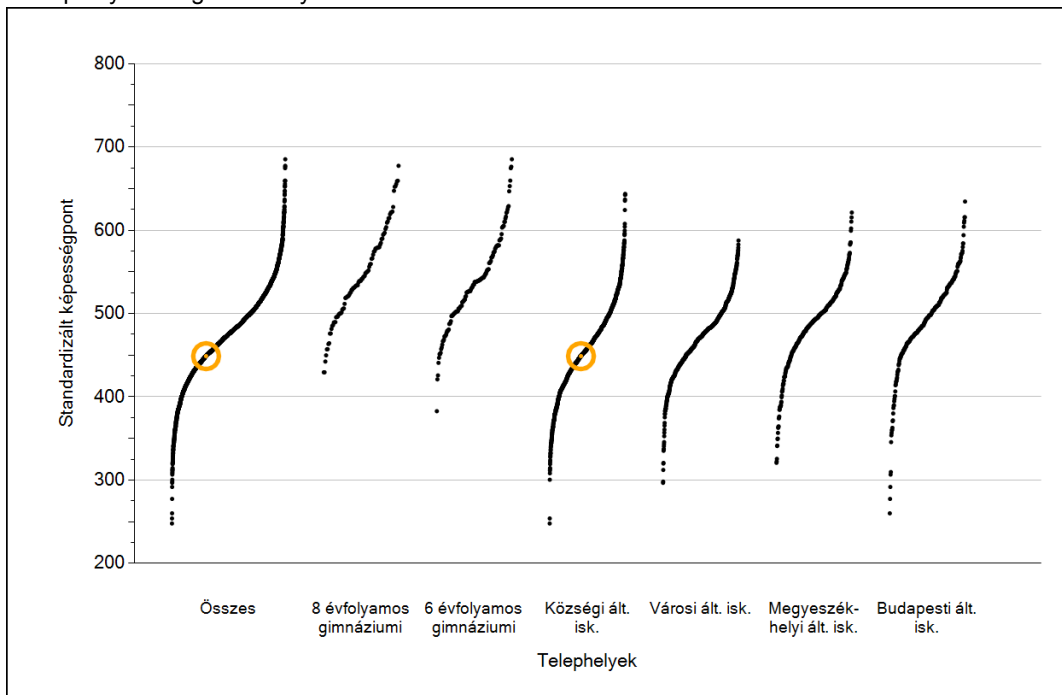
A mentesség oka	Tanulók száma
SNI tanuló	0
Ideiglenes sérülés miatt mentesített tanuló	0
Nyelvi szempontból mentesíthető tanuló	0
Összesen	0



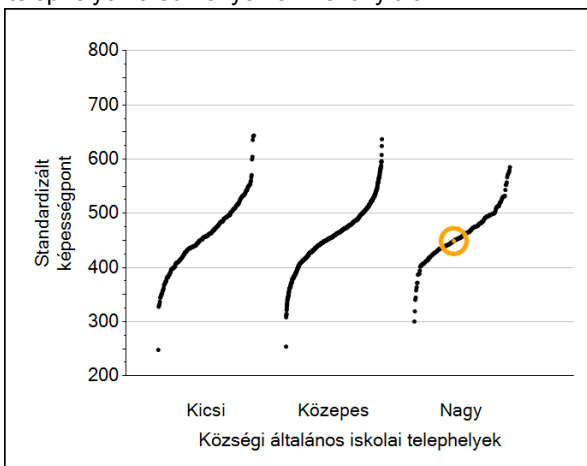
Matematika

1 Átlageredmények

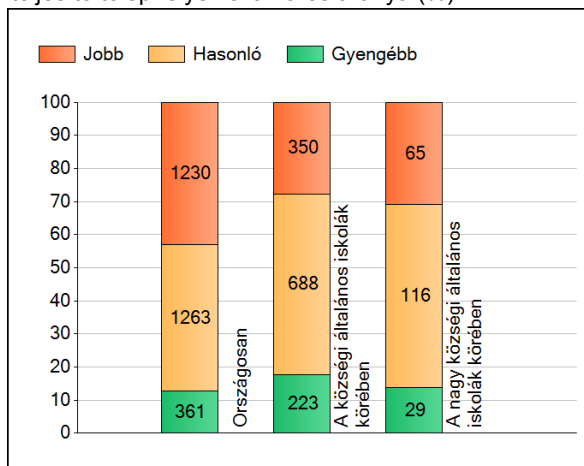
A telephelyek átlageredményeinek összehasonlítása



Az Önök eredményei a közégi általános iskolai telephelyek eredményeihez viszonyítva



A szignifikánsan jobban, hasonlóan, illetve gyengébben teljesítő telephelyek száma és aránya (%)

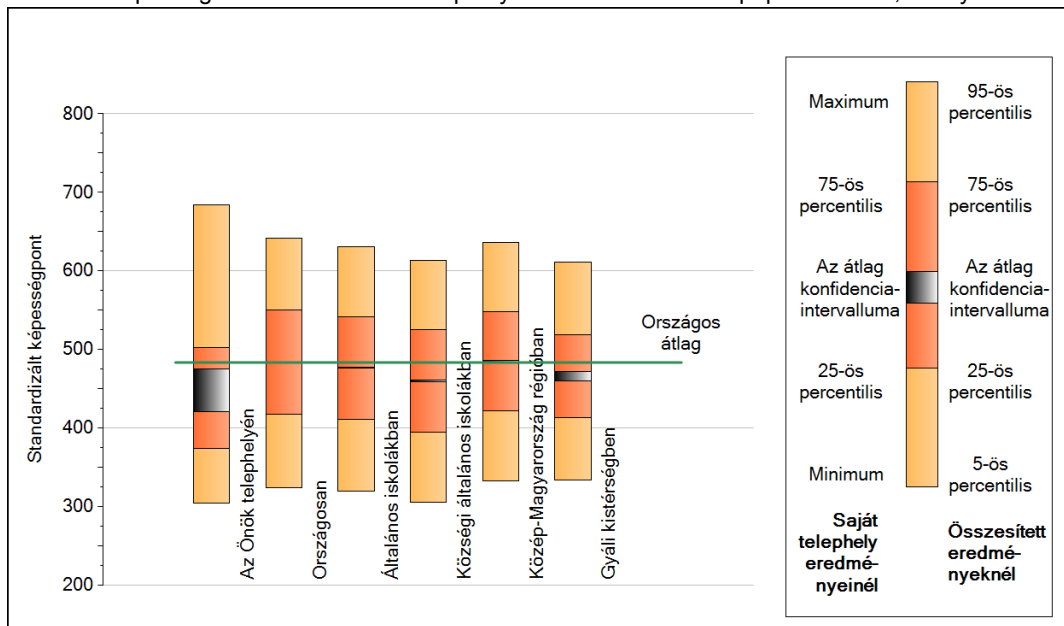


A tanulók átlageredménye és az átlag megbízhatósági tartománya (konfidencia-intervalluma)

Az Önök telephelyén	449 (421;475)		
Országosan	484 (483;484)		
8 évfolyamos gimnáziumokban	554 (553;557)		
6 évfolyamos gimnáziumokban	547 (546;549)		
Ált. isk.	477 (476;477)		
Közégi ált. isk.	460 (459;461)		
Városi ált. isk.	474 (473;474)		
Megyeszékhelyi ált. isk.	497 (496;498)		
Budapesti ált. isk.	497 (496;498)		
		Kis községek ált. isk.	458 (456;461)
		Közepes községek ált. isk.	459 (458;460)
		Nagy községek ált. isk.	463 (461;464)

2 A képességeloszlás néhány jellemzője

A tanulók képességeloszlása az Önök telephelyén és azokban a részpopulációkban, amelyekbe Önök is tartoznak



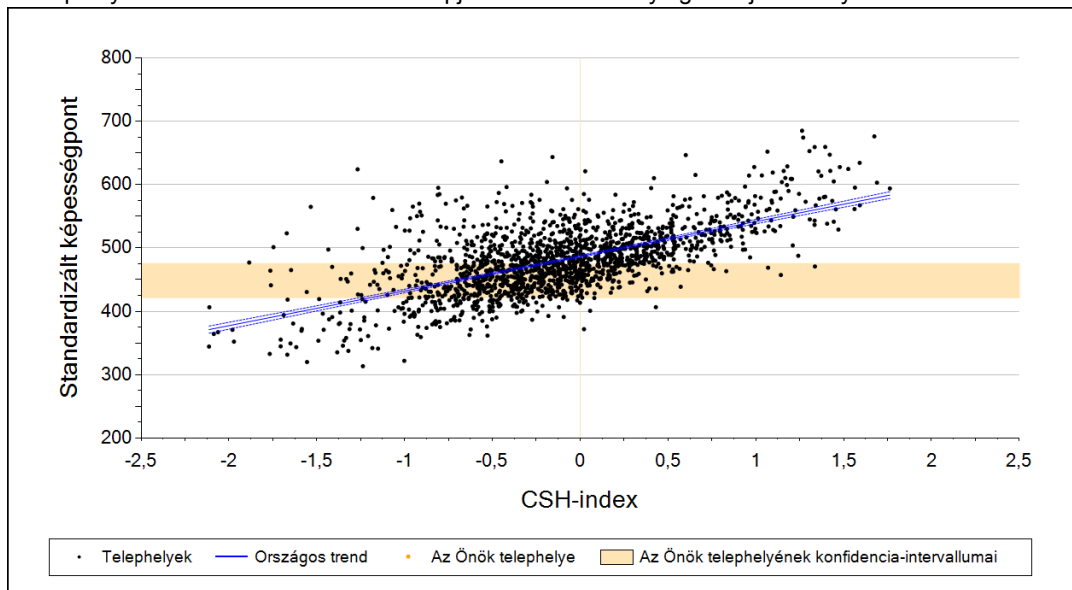
A tanulók képességeloszlása az egyes részpopulációkban

	Min. / 5-ös perc.	25-ös perc.	Átlag (konf. int.)	75-ös perc.	Max. / 95-ös perc.
Az Önök telephelyén	305	374	449 (421;475)	503	684
Országosan	324	417	484 (483;484)	550	642
Általános iskolákban	320	412	477 (476;477)	542	631
Községi általános iskolákban	306	395	460 (459;461)	525	614
Közép-Magyarország régióban	333	423	485 (484;487)	548	637
Gyáli kistérségben	334	414	467 (460;472)	519	611

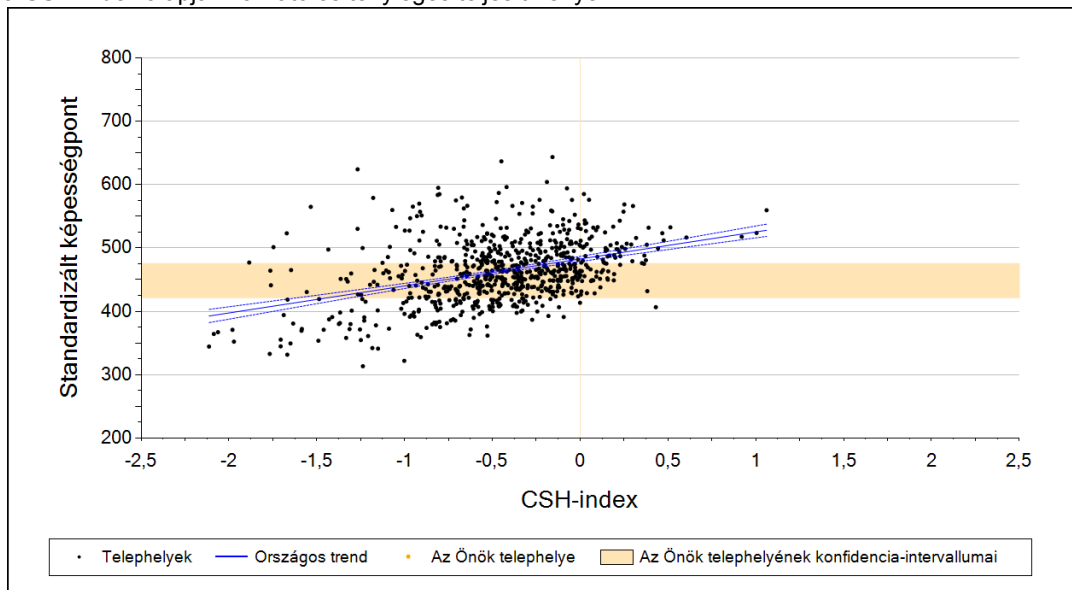
3 Átlageredmény a CSH-index tükrében*

Matematika

A telephelyek tanulóinak a CSH-index alapján várható és tényleges teljesítménye



A községi általános iskolai telephelyek tanulóinak a CSH-index alapján várható és tényleges teljesítménye



Telephelyeik eredménye a regressziós becslés alapján "elvárható" eredmény tükrében

Telephelyük tényleges eredménye	449	(421;475)
Várható eredmény az összes telephelyre illesztett regressziós egyenes alapján	-	
Várható eredmény a községi telephelyekre illesztett regressziós egyenes alapján	-	
A telephely CSH-indexének számításához nem áll rendelkezésre elegendő adat. Legfeljebb a tanulók kétharmadának volt családháttér-indexe a telephelyen.		

A CSH-index átlagértéke és az átlag megbízhatósági tartománya

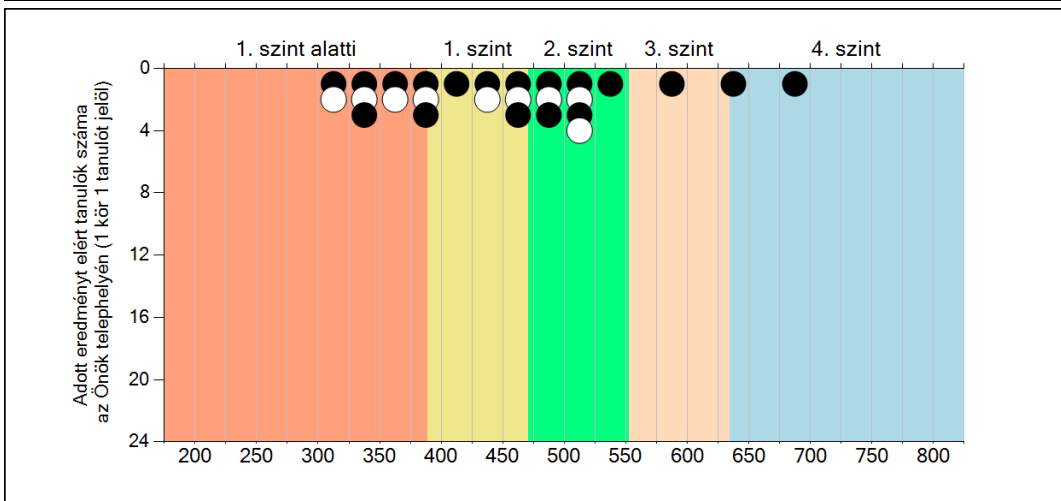
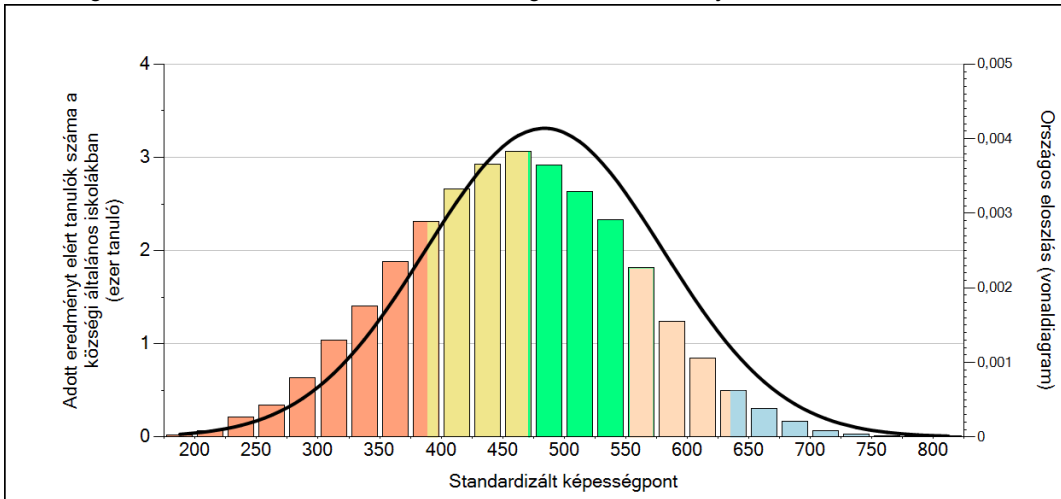
Az Önök telephelyén		
Országosan	0,000	(-0,005;0,004)
Községi általános iskolákban	-0,463	(-0,476;-0,452)

* Csak azok a telephelyek szerepelnek az ábrákon, amelyeken legalább a diákok kétharmadára kiszámítható a CSH-index, és a CSH-indexszel rendelkező diákok átlaga beleesik az összes diák képességátlagának konfidencia-intervallumába mindkét felmért terület esetében.

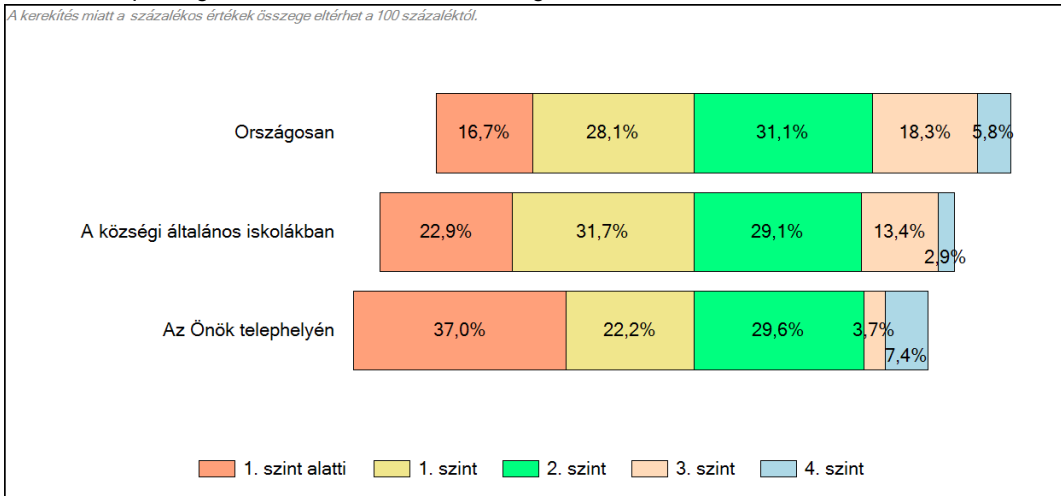
4

Képességeloszlás

Az országos eloszlás, valamint a tanulók eredményei a közési általános iskolákban és az Önök közési általános iskolájában

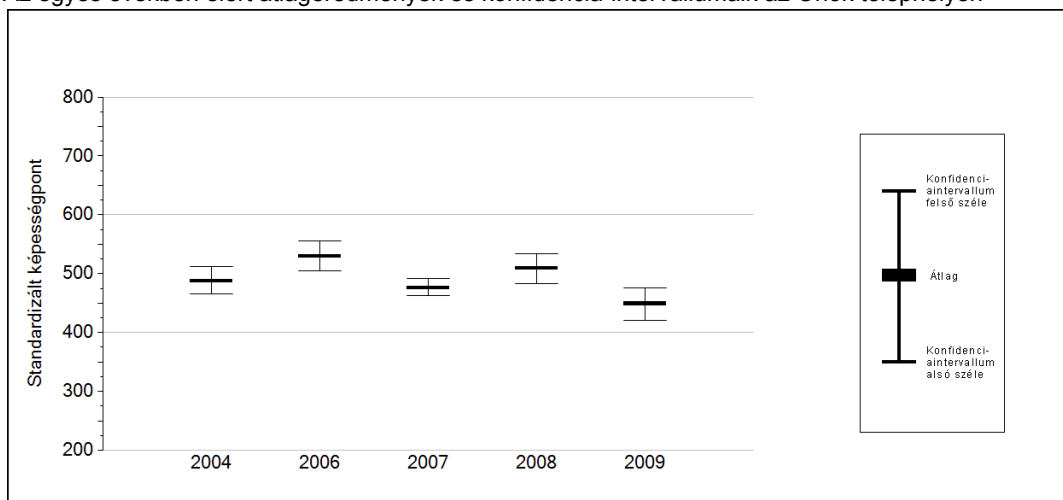


A tanulók képességszintek szerinti százalékos megoszlása



5a Az átlageredmény változása

Az egyes években elért átlageredmények és konfidencia-intervallumaik az Önök telephelyén

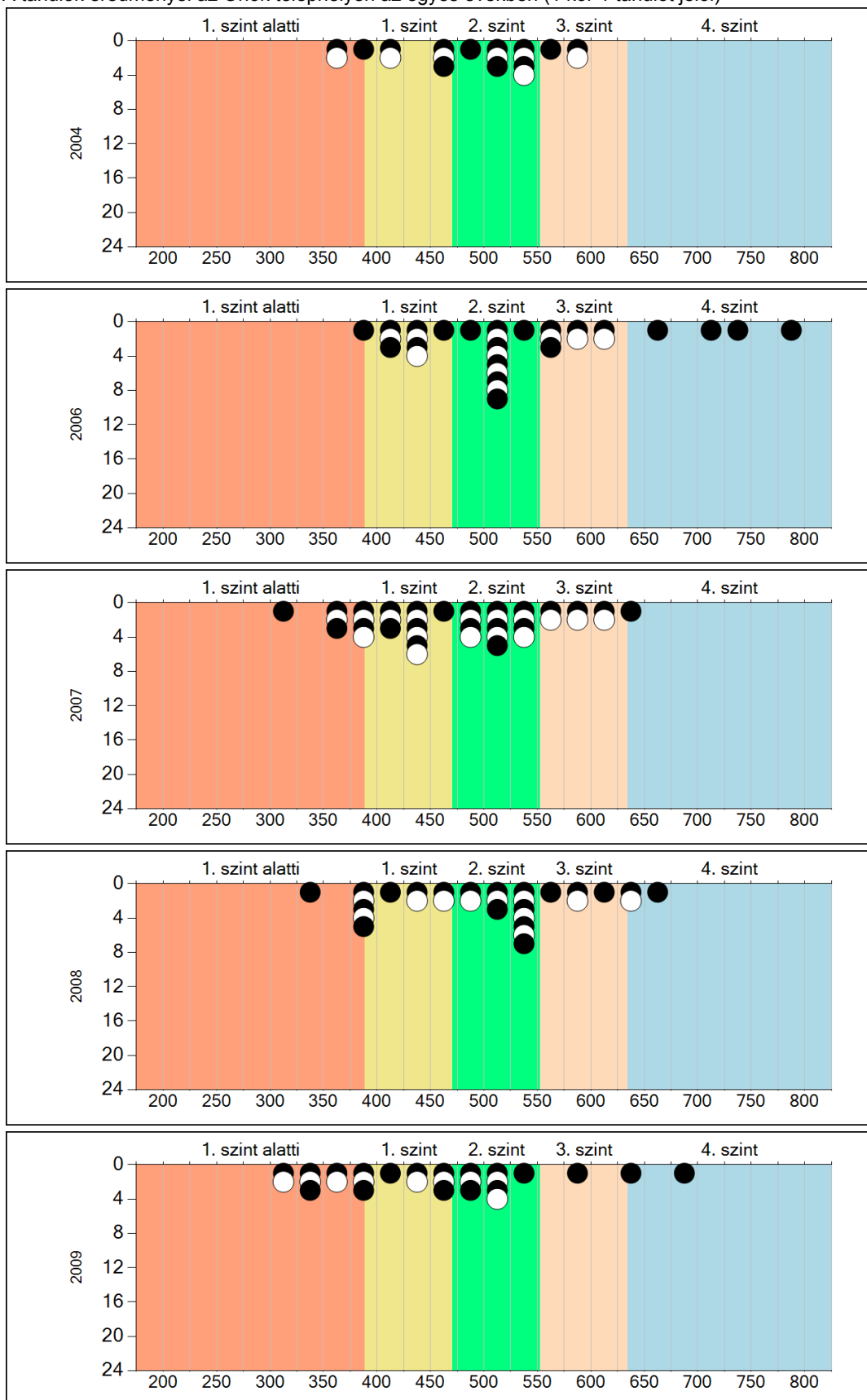


Év	Átlag (konf. int.)	A 2009. évi eredmény és a korábbi évek eredményei közötti különbség (konf.int.)
2009	449 (421;475)	-
2008	509 (482;534)	-60 (-103;-22)
2007	476 (463;492)	-27 (-61;4)
2006	529 (505;555)	-80 (-119;-45)
2004	487 (465;513)	-38 (-78;-5)

- ▲ A 2009. évi eredmény szignifikánsan magasabb
- ⊕ Nincs szignifikáns változás a 2009. évi eredményekben
- ▼ A 2009. évi eredmény szignifikánsan alacsonyabb

5b A képességeloszlás változása

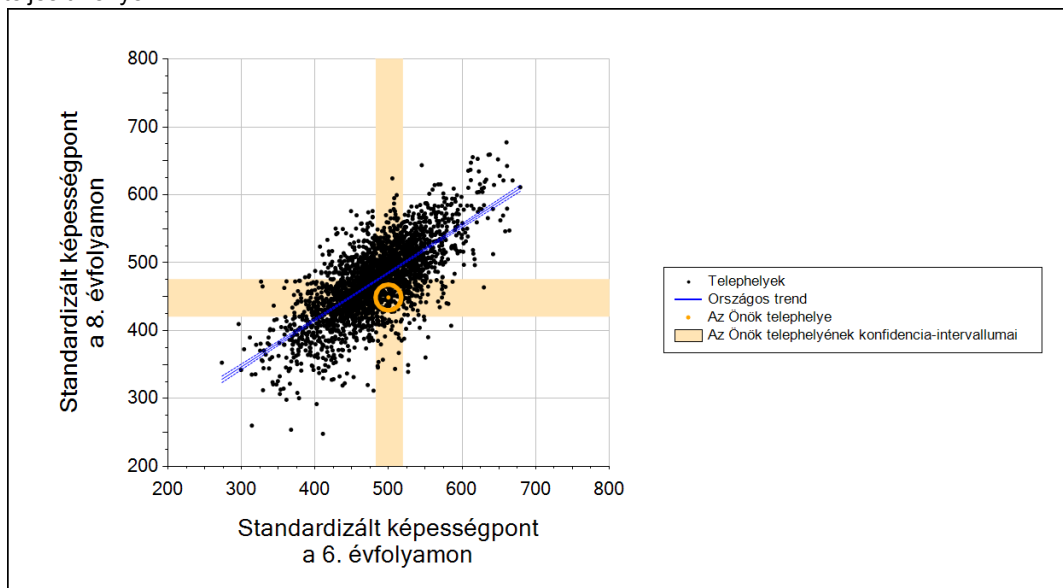
A tanulók eredményei az Önök telephelyén az egyes években (1 kör 1 tanulót jelöl)



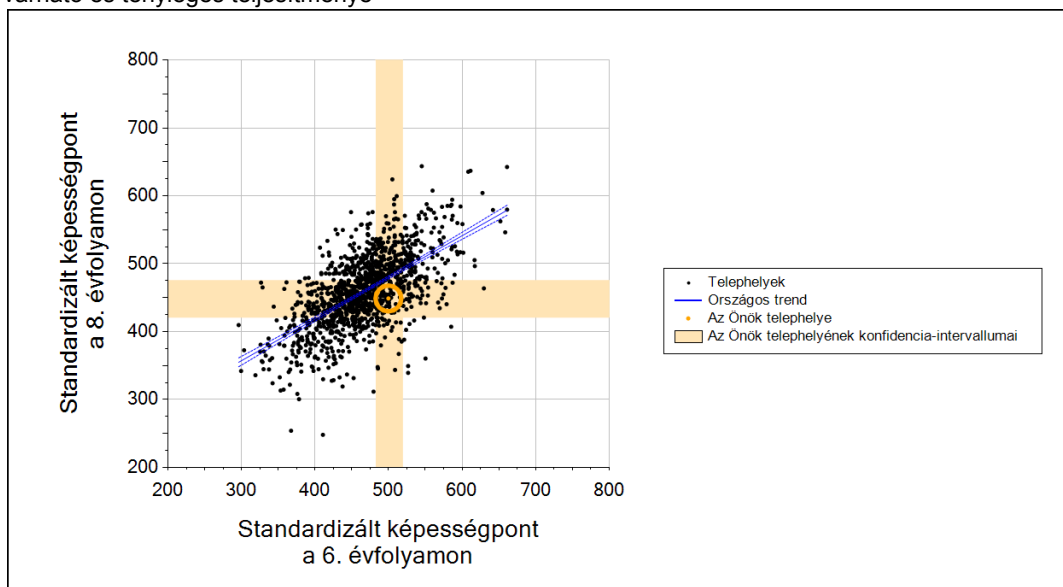
Matematika

6 Átlageredmény a 6. évfolyamos eredmények tükrében

A telephely 8. évfolyamos tanulóinak a 6. évfolyamos tanulók eredménye alapján várható és tényleges teljesítménye



A községi általános iskolai telephelyek 8. évfolyamos tanulóinak a 6. évfolyamos tanulók eredménye alapján várható és tényleges teljesítménye



Telephelyeik eredménye a regressziós becslés alapján "elvárható" eredmény tükrében

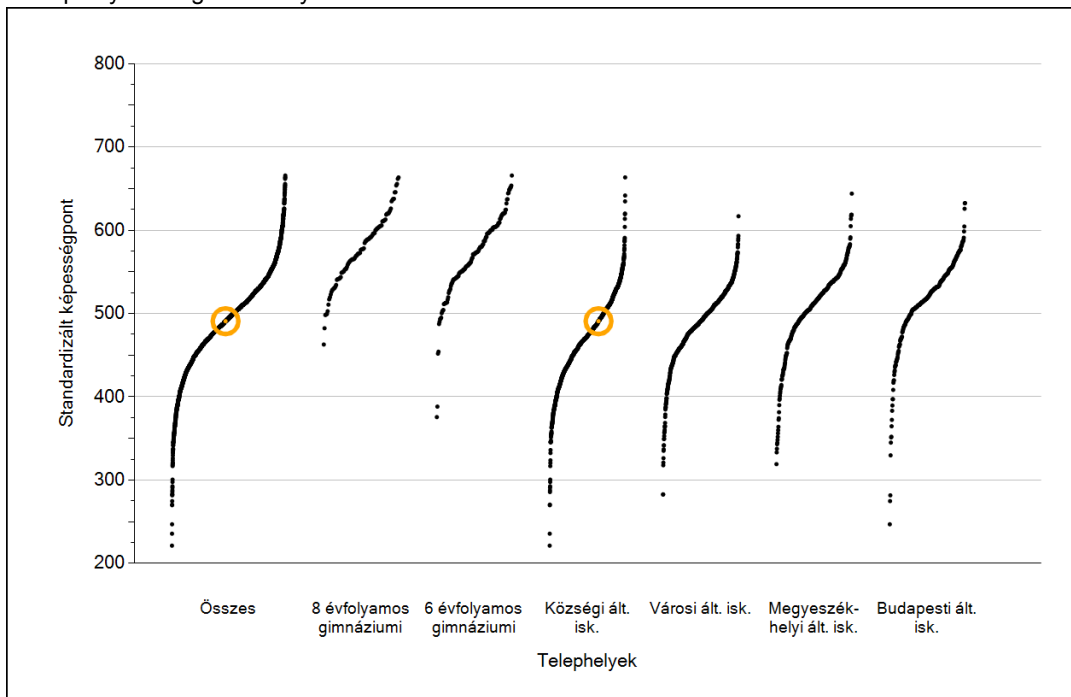
Telephelyük tényleges eredménye	449	(421;475)
Várható eredmény az összes telephelyre illesztett regressziós egyenes alapján	485	(a tényleges eredmény ennél szignifikánsan gyengébb)
Várható eredmény a községi telephelyekre illesztett regressziós egyenes alapján	480	(a tényleges eredmény ennél szignifikánsan gyengébb)



Szövegértés

1 Átlageredmények

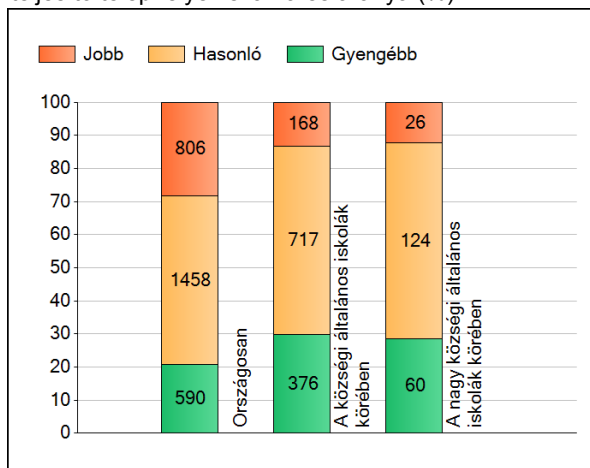
A telephelyek átlageredményeinek összehasonlítása



Az Önök eredményei a községi általános iskolai telephelyek eredményeihez viszonyítva



A szignifikánsan jobban, hasonlóan, illetve gyengébben teljesítő telephelyek száma és aránya (%)



A tanulók átlageredménye és az átlag megbízhatósági tartománya (konfidencia-intervalluma)

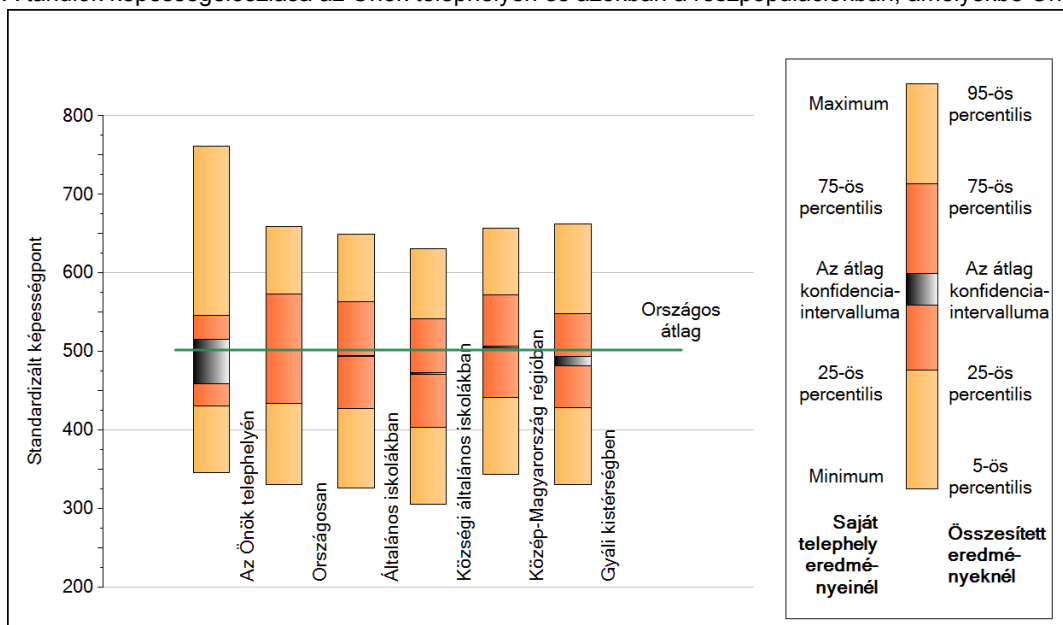
Az Önök telephelyén	491 (459;516)	
Országosan	502 (502;503)	
8 évfolyamos gimnáziumokban	582 (580;583)	
6 évfolyamos gimnáziumokban	578 (577;580)	
Ált. isk.	494 (493;494)	
Községi ált. isk.	472 (471;473)	
Városi ált. isk.	491 (491;492)	Kis községek ált. isk.
Megyeszékhelyi ált. isk.	517 (516;518)	Közepes községek ált. isk.
Budapesti ált. isk.	520 (519;521)	Nagy községek ált. isk.
		461 (458;463)
		472 (471;473)
		477 (476;479)

Szövegértés

2

A képességeloszlás néhány jellemzője

A tanulók képességeloszlása az Önök telephelyén és azokban a részpopulációkban, amelyekbe Önök is tartoznak



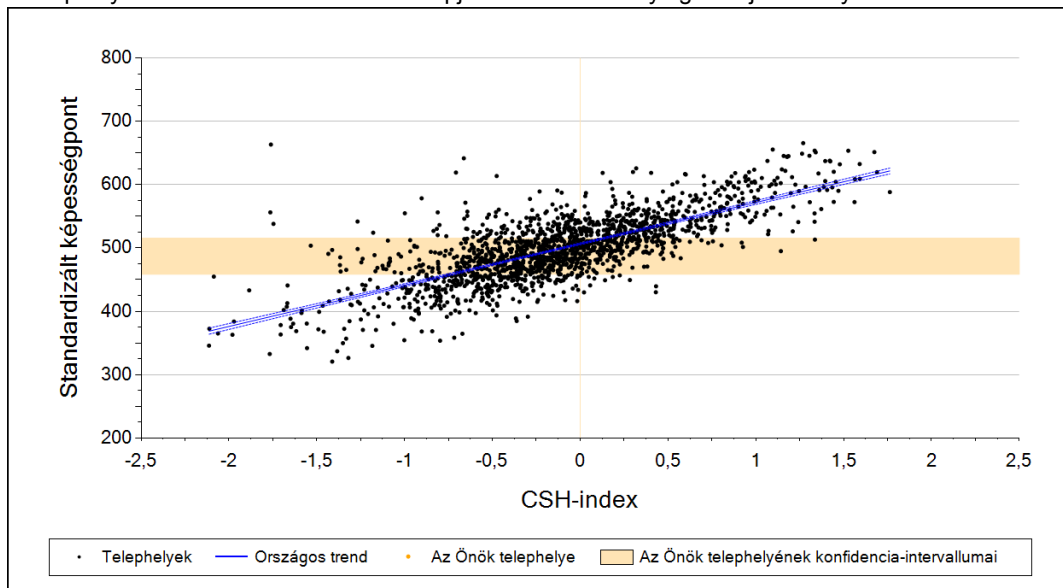
A tanulók képességeloszlása az egyes részpopulációkban

	Min. / 5-ös perc.	25-ös perc.	Átlag (konf. int.)	75-ös perc.	Max. / 95-ös perc.
Az Önök telephelyén	347	431	491 (459;516)	546	761
Országosan	331	434	502 (502;503)	574	659
Általános iskolákban	326	427	494 (493;494)	564	649
Községi általános iskolákban	306	404	472 (471;473)	542	631
Közép-Magyarország régióban	344	441	506 (504;507)	572	657
Gyáli kistérségben	331	429	488 (482;494)	548	662

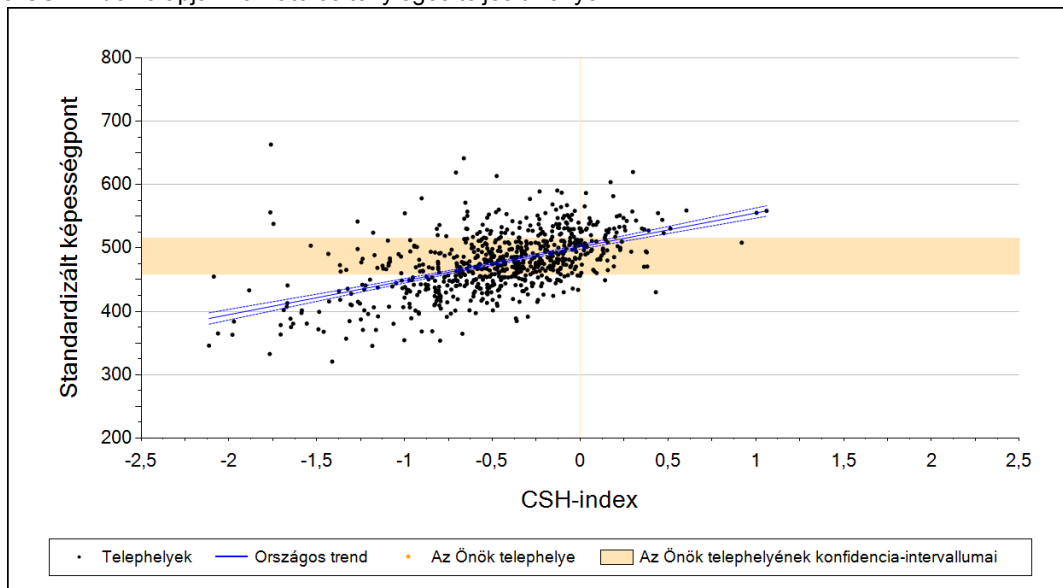
Szövegértés

3 Átlageredmény a CSH-index tükrében*

A telephelyek tanulóinak a CSH-index alapján várható és tényleges teljesítménye



A községi általános iskolai telephelyek tanulóinak a CSH-index alapján várható és tényleges teljesítménye



Telephelyeik eredménye a regressziós becslés alapján "elvárható" eredmény tükrében

Telephelyük tényleges eredménye	491	(459;516)
Várható eredmény az összes telephelyre illesztett regressziós egyenes alapján	-	
Várható eredmény a községi telephelyekre illesztett regressziós egyenes alapján	-	
A telephely CSH-indexének számításához nem áll rendelkezésre elegendő adat. Legfeljebb a tanulók kétharmadának volt családháttér-indexe a telephelyen.		

A CSH-index átlagértéke és az átlag megbízhatósági tartománya

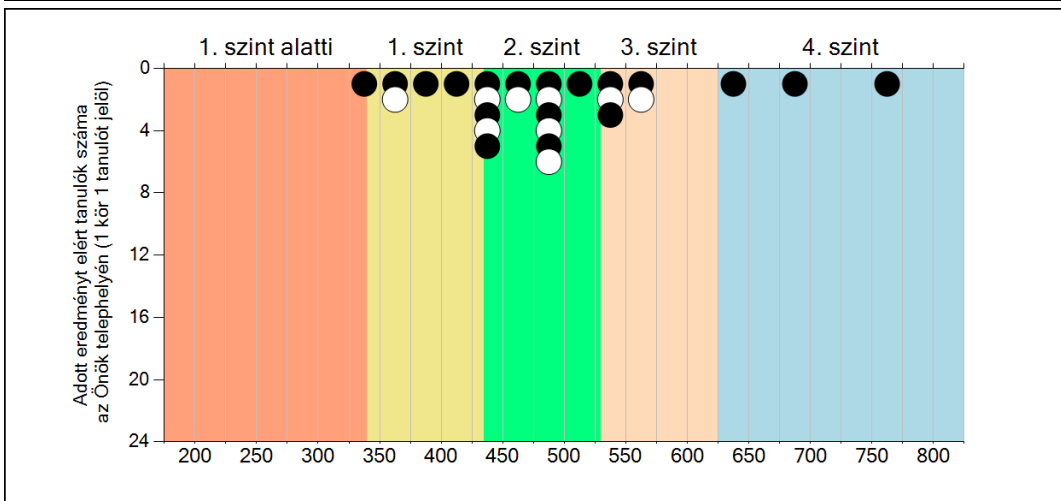
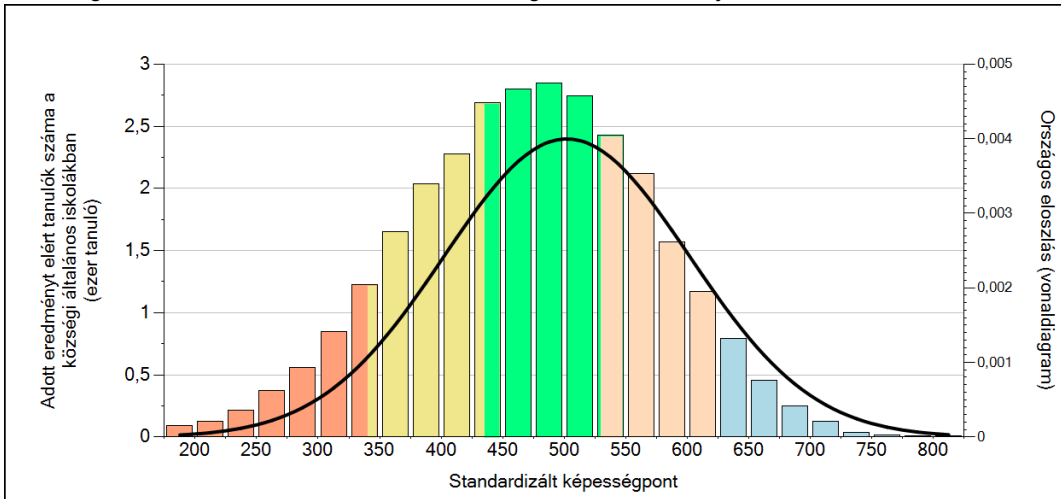
Az Önök telephelyén	-	
Országosan	0,000	(-0,005;0,004)
Községi általános iskolákban	-0,463	(-0,476;-0,452)

* Csak azok a telephelyek szerepelnek az ábrákon, amelyeken legalább a diákok kétharmadára kiszámítható a CSH-index, és a CSH-indexszel rendelkező diákok átlaga beleesik az összes diák képességátlagának konfidencia-intervallumába mindkét felmért terület esetében.

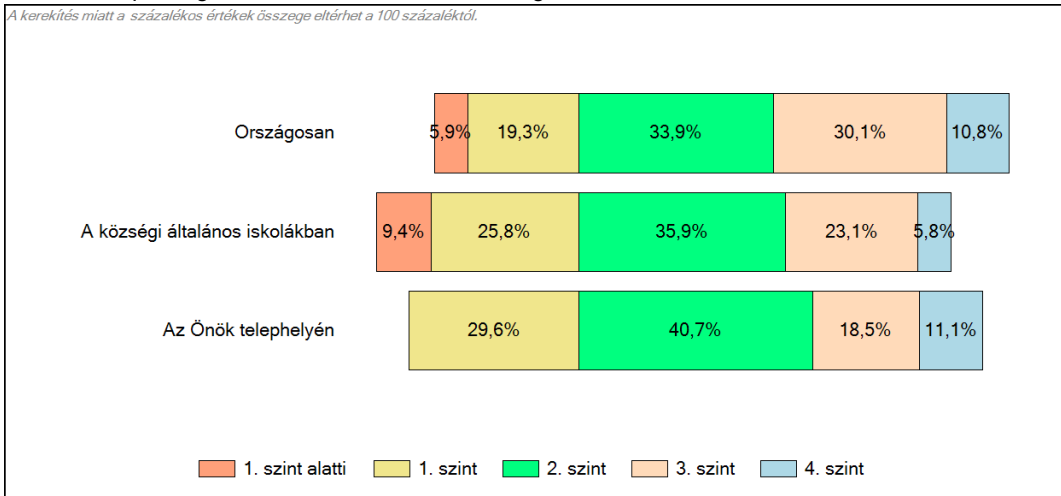
4

Képességeloszlás

Az országos eloszlás, valamint a tanulók eredményei a közési általános iskolákban és az Önök közési általános iskolájában



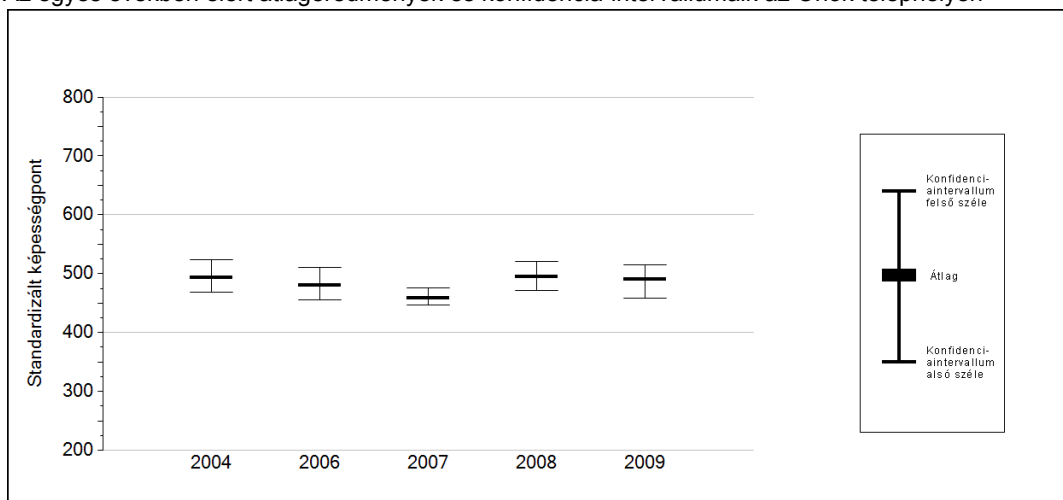
A tanulók képességszintek szerinti százalékos megoszlása



Szövegértés

5a Az átlageredmény változása

Az egyes években elért átlageredmények és konfidencia-intervallumaik az Önök telephelyén



Év	Átlag (konf. int.)	A 2009. évi eredmény és a korábbi évek eredményei közötti különbség (konf.int.)
2009	491 (459;516)	-
2008	494 (471;520) ⓪	-3 (-51;32)
2007	459 (447;476) ⓪	32 (0;61)
2006	480 (456;510) ⓪	11 (-37;37)
2004	494 (469;523) ⓪	-3 (-45;49)

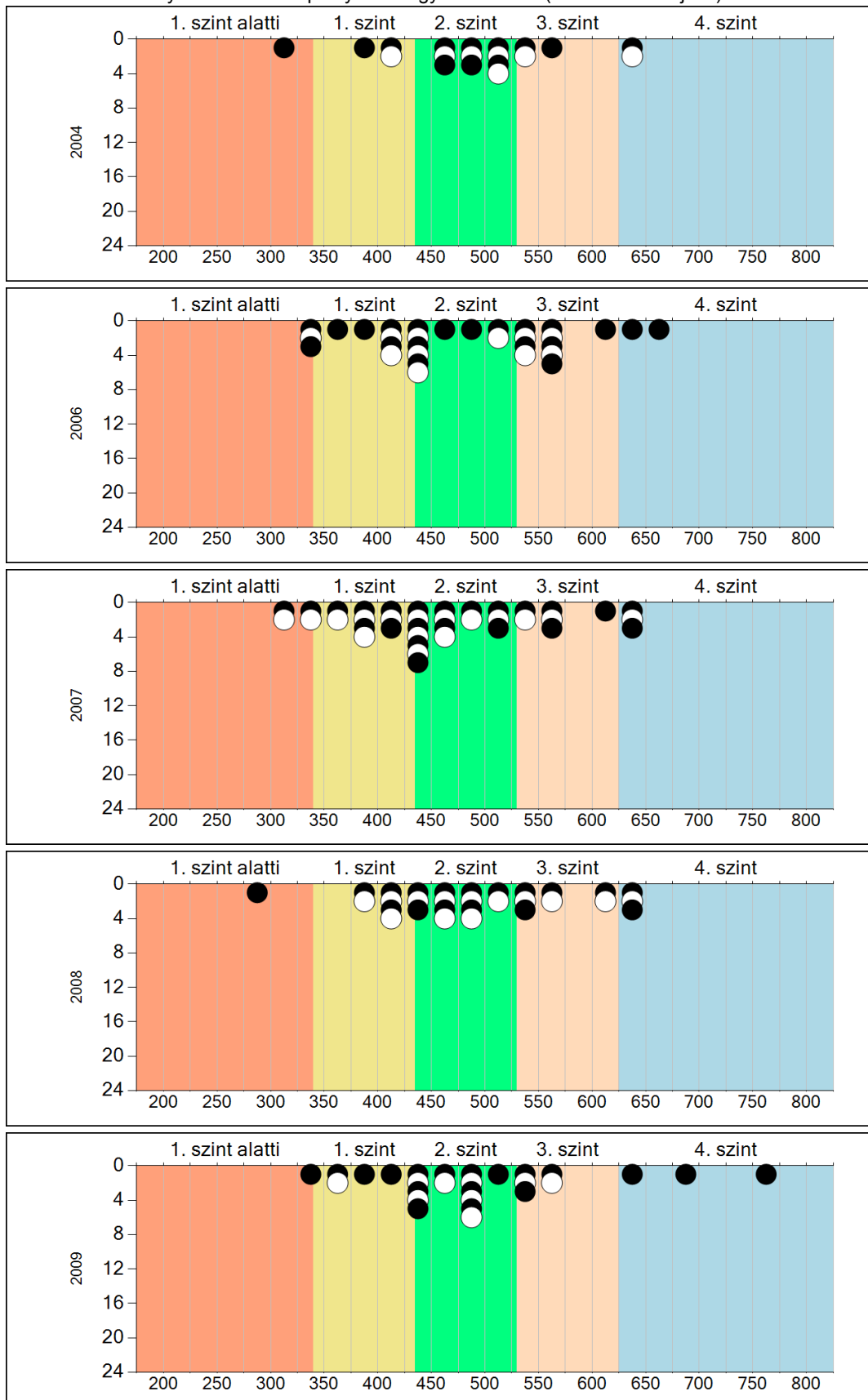
- ▲ A 2009. évi eredmény szignifikánsan magasabb
- ⓪ Nincs szignifikáns változás a 2009. évi eredményekben
- ▼ A 2009. évi eredmény szignifikánsan alacsonyabb

Szövegértés

5b

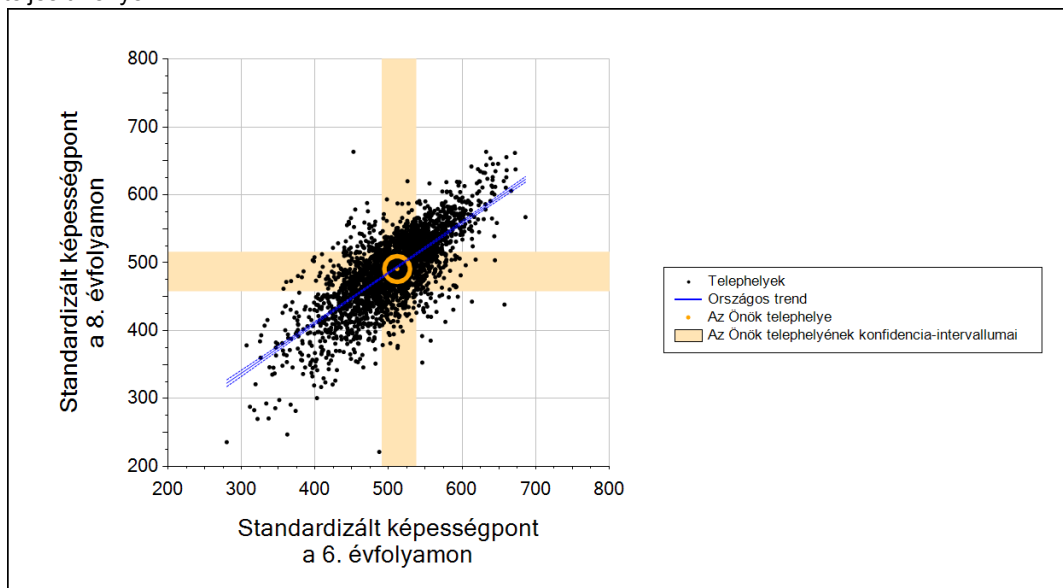
A képességeloszlás változása

A tanulók eredményei az Önök telephelyén az egyes években (1 kör 1 tanulót jelöl)

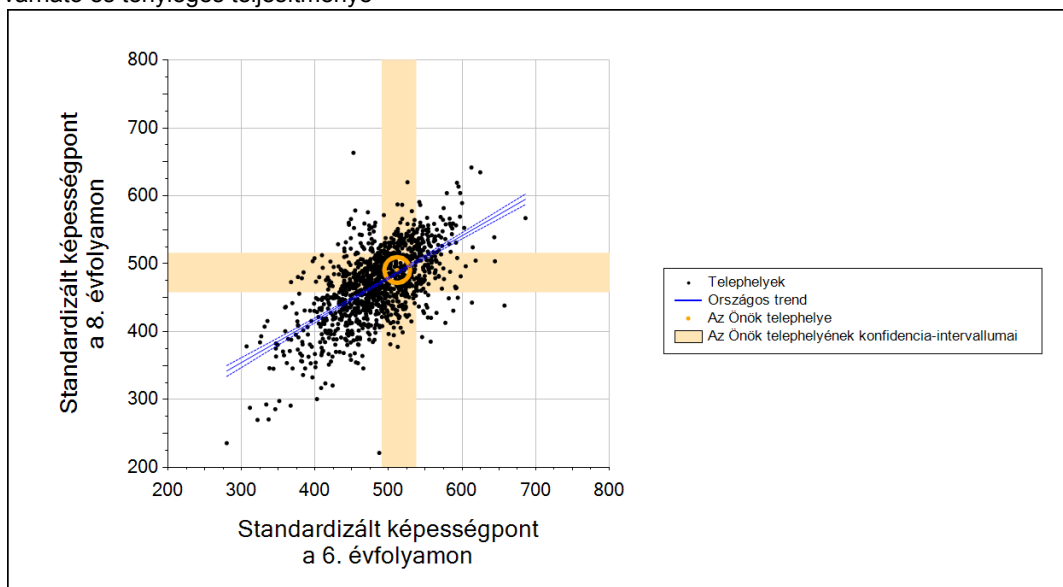


6 Átlageredmény a 6. évfolyamos eredmények tükrében

A telephely 8. évfolyamos tanulóinak a 6. évfolyamos tanulók eredménye alapján várható és tényleges teljesítménye



A községi általános iskolai telephelyek 8. évfolyamos tanulóinak a 6. évfolyamos tanulók eredménye alapján várható és tényleges teljesítménye



Telephelyeik eredménye a regressziós becslés alapján "elvárható" eredmény tükrében

Telephelyük tényleges eredménye	491	(459;516)
Várható eredmény az összes telephelyre illesztett regressziós egyenes alapján	494	(a tényleges eredmény ettől nem különbözik szignifikánsan)
Várható eredmény a községi telephelyekre illesztett regressziós egyenes alapján	486	(a tényleges eredmény ettől nem különbözik szignifikánsan)