

**Országos  
kompetenciamérés  
2017**



---

# **FIT-jelentés**

## **Telephelyi jelentés**

**6. évfolyam :: Általános iskola**

### **Felsőpakonyi Herman Ottó Általános Iskola**

2363 Felsőpakony, Iskola utca 20.

OM azonosító: 032477

Telephely kódja: 001



EMBERI ERŐFORRÁSOK  
MINISZTERIUMA

 **KTATÁSI HIVATAL**



Köznevelési Mérés  
Értékelési Osztály

**FIGYELEM! Kérjük, tartsa szem előtt, hogy a 2016/2017. tanévtől a képzési formák elnevezései megváltoztak. A jelentésben a hatályos köznevelési törvényben felsorolt képzési formák megnevezései szerepelnek: a korábbi szakközépiskola szakgimnáziumként, a korábbi szakiskola szakközépiskolaként, a korábbi speciális szakiskola szakiskolaként került feltüntetésre.**

## Létszám adatok

A telephely létszámadatai az általános iskolai képzéstípusban a 6. évfolyamon

Osztály neve	Tanulók száma						
	Összesen	SNI tanulók	Mentesült tanulók	BTMN tanulók	HHH tanulók	Jelentésre jogosult tanulók	A jelentésben szereplők
6a	17	1	0	4	0	16	13
6b	17	1	0	4	0	16	14
<b>Összesen</b>	<b>34</b>	<b>2</b>	<b>0</b>	<b>8</b>	<b>0</b>	<b>32</b>	<b>27</b>

A Tanulói háttérkérdőívre és a családháttér-indexre vonatkozó létszám adatok

Osztály neve	Tanulók száma		
	Jelentésre jogosultak	Tanulói kérdőívet kitöltötte	Van CSH-indexe
6a	16	11	11
6b	16	14	13
<b>Összesen</b>	<b>32</b>	<b>25</b>	<b>24</b>

A sajátos nevelési igényű vagy problémákkal küzdő tanulók adatai

Sajátos nevelési igény típusa	Tanulók száma	
	SNI/BTMN tanulók	Mentesültek a teszt megírása alól
Testi, érzékszervi vagy beszéd fogyatékos tanulók	0	0
Enyhe, közép súlyos vagy súlyos értelmi fogyatékos vagy autista tanulók	0	0
A megismerő funkciók vagy a viselkedés fejlődésének (organikus okra visszavezethető vagy vissza nem vezethető) tartós és súlyos rendellenességével küzdő tanulók	2	0
Beilleszkedési, tanulási vagy magatartási nehézségekkel küzdő tanulók	8	0
<b>Összesen</b>	<b>10</b>	<b>0</b>

A mentesülő tanulók adatai

A mentesség oka	Tanulók száma
SNI tanuló	0
Ideiglenes sérülés miatt mentesített tanuló	0
Nyelvi szempontból mentesíthető tanuló	0
<b>Összesen</b>	<b>0</b>

A telephely jelentésre jogosult tanulóinak előző év végi matematikajegye

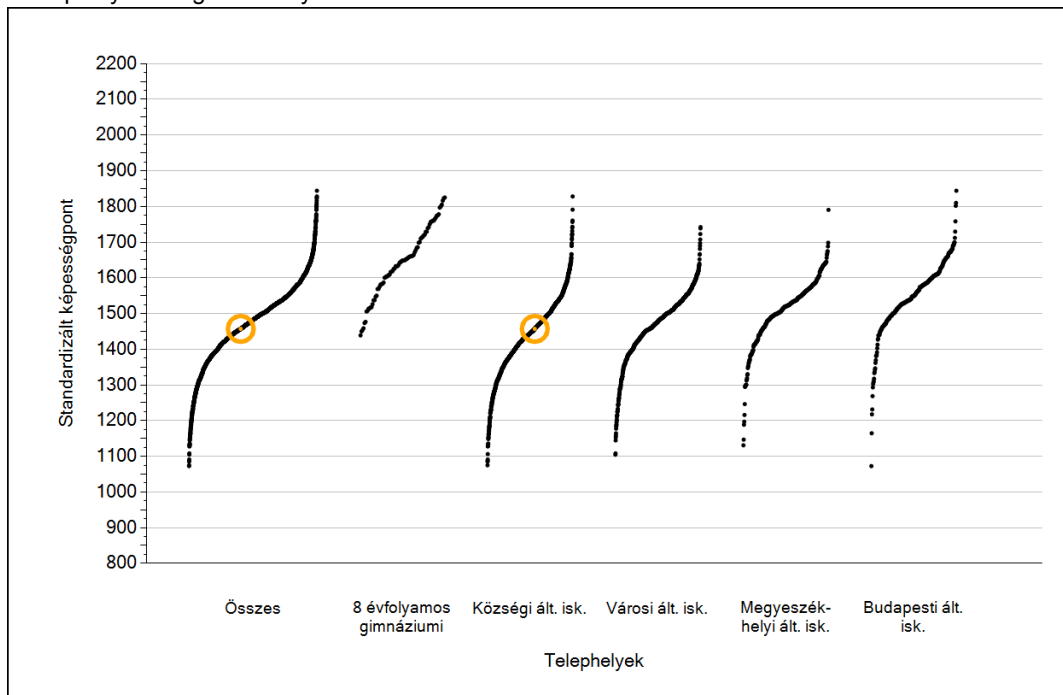
Osztály	Szerepel-e a jelentésben?	Előző év végi matematikajegy						Összesen
		-	1	2	3	4	5	
6a	Jelentésben szereplők	0	0	2	7	3	1	13
	Jelentésben nem szereplők	1	0	2	0	0	0	3
6b	Jelentésben szereplők	1	0	1	2	7	3	14
	Jelentésben nem szereplők	0	0	0	0	1	1	2
<b>Összesen</b>	<b>Jelentésben szereplők</b>	<b>1</b>	<b>0</b>	<b>3</b>	<b>9</b>	<b>10</b>	<b>4</b>	<b>27</b>
	<b>Jelentésben nem szereplők</b>	<b>1</b>	<b>0</b>	<b>2</b>	<b>0</b>	<b>1</b>	<b>1</b>	<b>5</b>



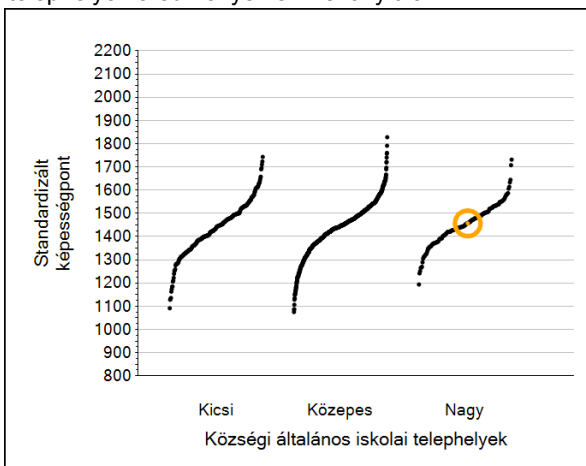
**Matematika**

## 1a Átlageredmények

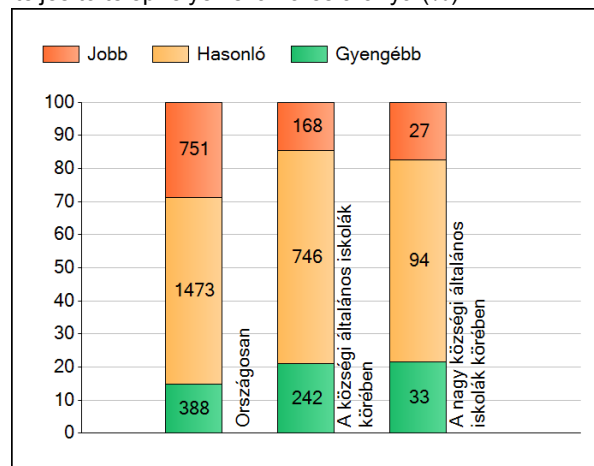
A telephelyek átlageredményeinek összehasonlítása



Az Önök eredményei a községi általános iskolai telephelyek eredményehez viszonyítva



A szignifikánsan jobban, hasonlóan, illetve gyengébben teljesítő telephelyek száma és aránya (%)

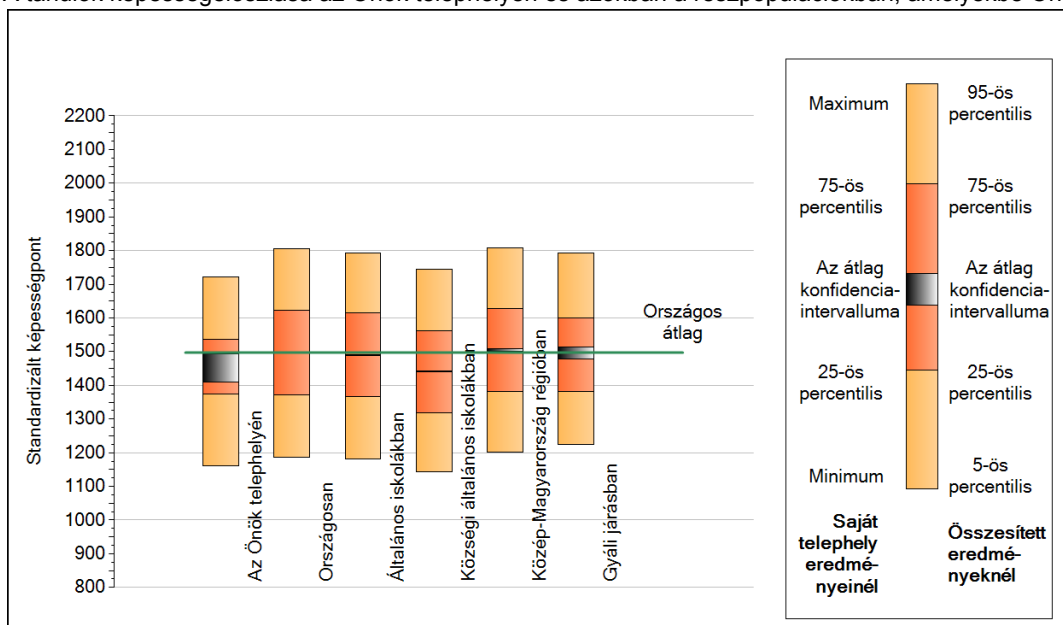


A tanulók átlageredménye és az átlag megbízhatósági tartománya (konfidencia-intervalluma)

<b>Az Önök telephelyén</b>	<b>1457 (1411;1493)</b>		
Országosan	1497 (1496;1498)		
8 évfolyamos gimnáziumokban	1657 (1653;1662)		
Ált. isk.	1490 (1489;1491)		
Községi ált. isk.	1442 (1439;1444)		
Városi ált. isk.	1476 (1474;1477)		
Megyeszékhelyi ált. isk.	1528 (1526;1531)		
Budapesti ált. isk.	1561 (1558;1564)		
		Kis községek ált. isk.	1430 (1424;1434)
		Közepes községek ált. isk.	1439 (1436;1441)
		Nagy községek ált. isk.	1456 (1452;1461)

## 1b A képességeloszlás néhány jellemzője

A tanulók képességeloszlása az Önök telephelyén és azokban a részpopulációkban, amelyekbe Önök is tartoznak

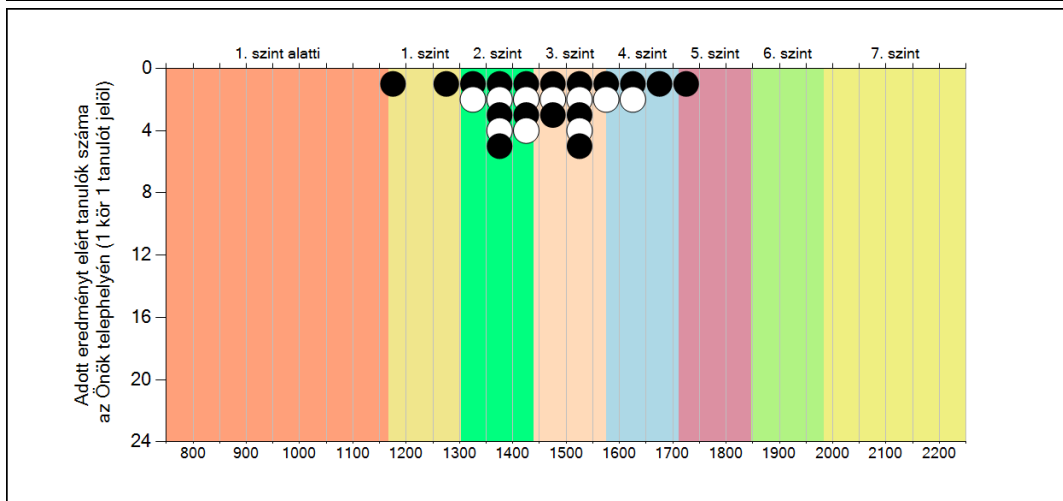
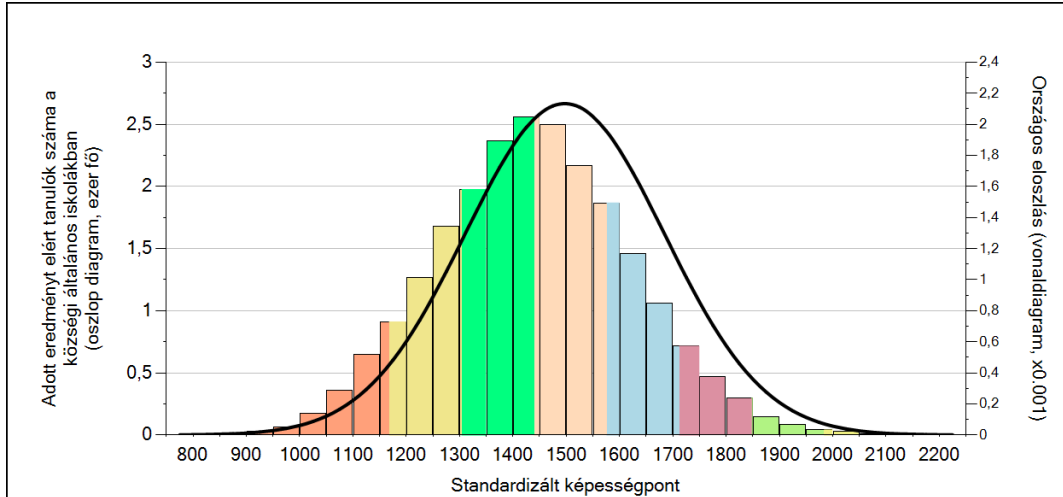


A tanulók képességeloszlása az egyes részpopulációkban

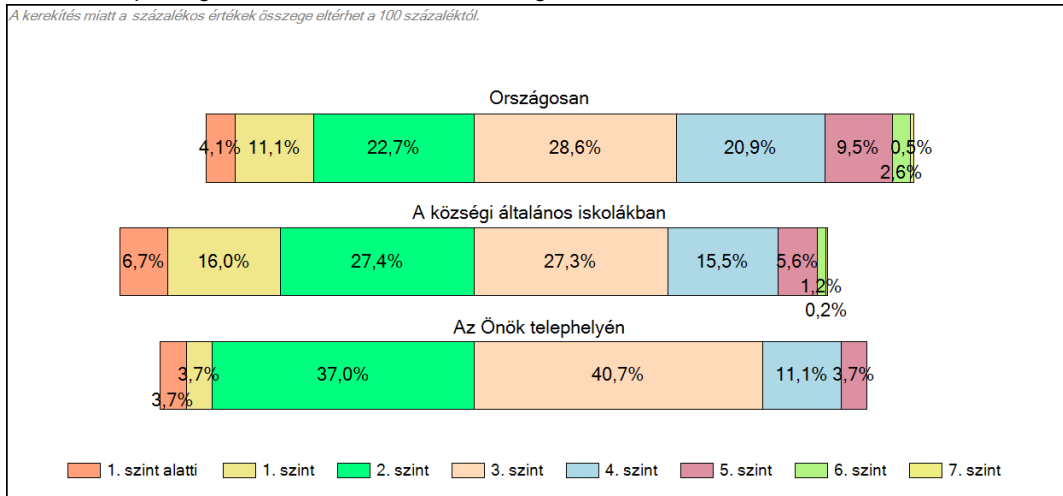
	Min. / 5-ös perc.	25-ös perc.	Átlag (konf. int.)	75-ös perc.	Max. / 95-ös perc.
<b>Az Önök telephelyén</b>	1160	1374	1457 (1411;1493)	1536	1722
Országosan	1186	1372	1497 (1496;1498)	1624	1805
Általános iskolákban	1182	1366	1490 (1489;1491)	1614	1793
Községi általános iskolákban	1143	1318	1442 (1439;1444)	1562	1745
Közép-Magyarország régióban	1202	1382	1504 (1502;1508)	1627	1808
Gyáli járásban	1225	1382	1496 (1479;1513)	1599	1793

## 1c Képességeloszlás

Az országos eloszlás, valamint a tanulók eredményei a községi általános iskolákban és az Önök községi általános iskolájában



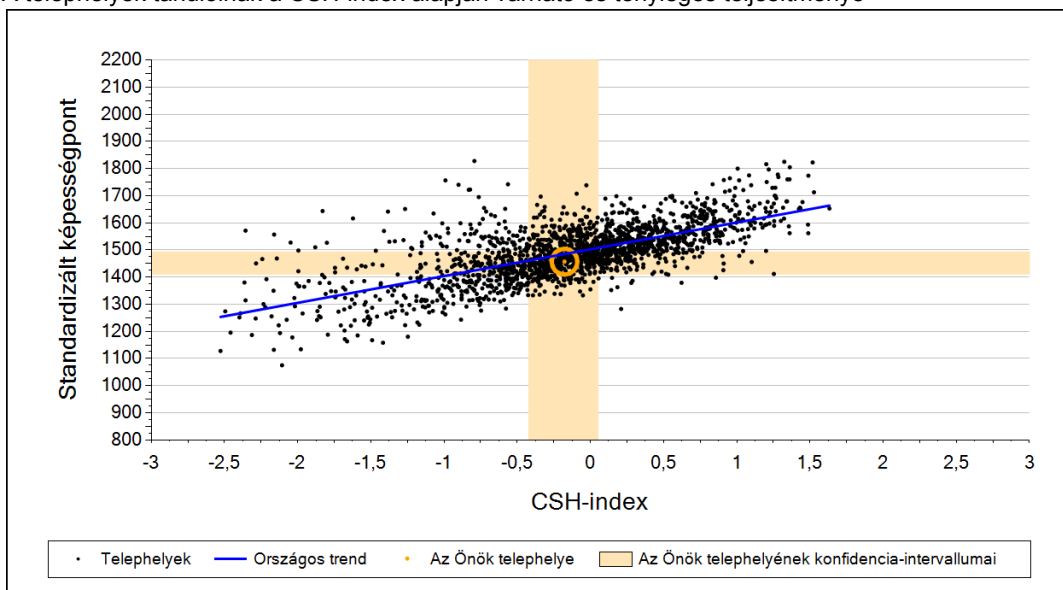
### A tanulók képességszintek szerinti százalékos megoszlása



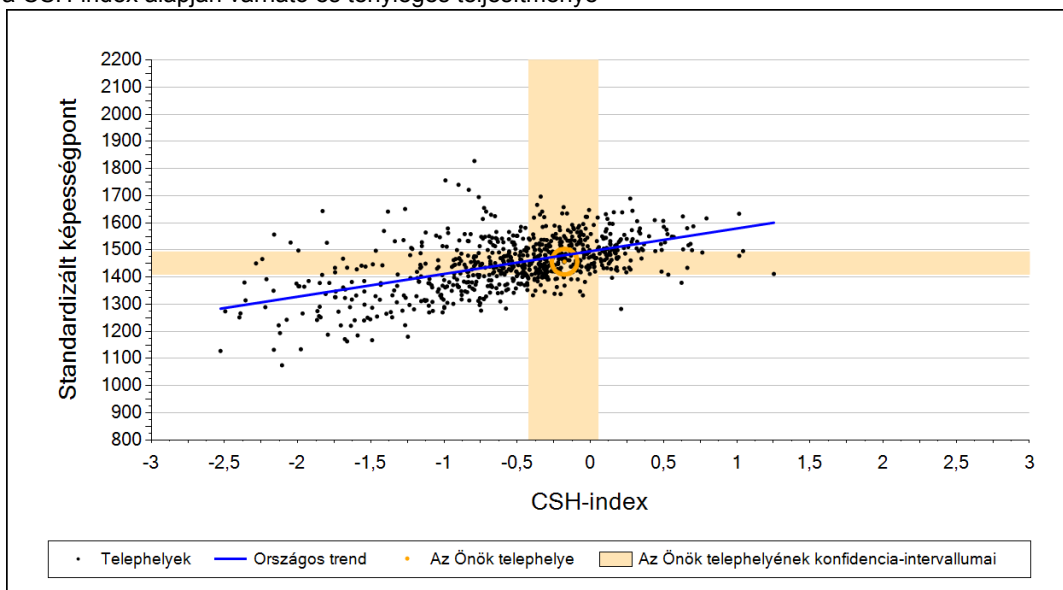
**2a**

**Átlageredmény a CSH-index tükrében\***

A telephelyek tanulóinak a CSH-index alapján várható és tényleges teljesítménye



A községi általános iskolai telephelyek tanulóinak a CSH-index alapján várható és tényleges teljesítménye



Telephelyeik eredménye a regressziós becslés alapján várható eredmény tükrében

Telephelyük tényleges eredménye	1457	(1411;1493)
Várható eredmény az összes telephelyre illesztett regressziós egyenes alapján	1485	(a tényleges eredmény ettől nem különbözik szignifikánsan)
Várható eredmény a községi általános iskolai telephelyekre illesztett regressziós egyenes alapján	1481	(a tényleges eredmény ettől nem különbözik szignifikánsan)

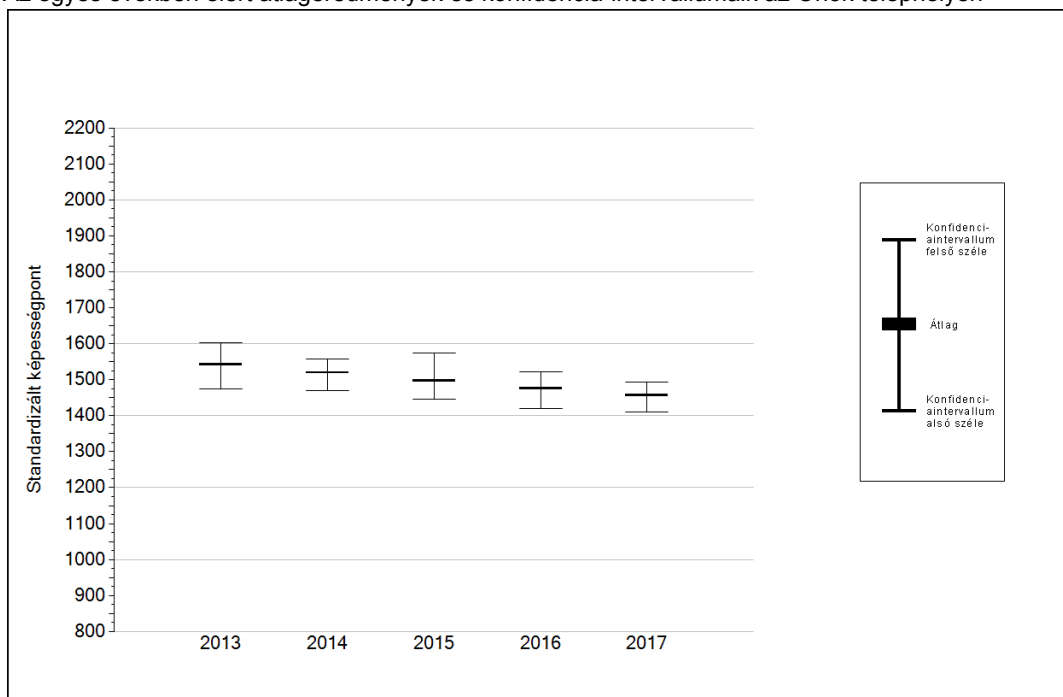
A CSH-index átlagértéke és az átlag megbízhatósági tartománya

<b>Az Önök telephelyén</b>	<b>-0,177</b>	<b>(-0,425;0,052)</b>
Országosan	0,001	(-0,010;0,010)
Községi általános iskolákban	-0,558	(-0,570;-0,540)

\* Csak azok a telephelyek szerepelnek az ábrákon, amelyeken legalább a diákok kétharmadára és legalább tíz tanulóra kiszámítható a CSH-index, és a CSH-indexszel rendelkező diákok átlaga belesik az összes diák képességátlagának konfidencia-intervallumába mindkét felmért terület esetében.

## 4a Az átlageredmény alakulása a 6. évfolyamon

Az egyes években elért átlageredmények és konfidencia-intervallumaik az Önök telephelyén



Év	Átlag (konf. int.)	A 2017. évi eredmény és a korábbi évek eredményei közötti különbség (konf.int.)
2017	1457 (1411;1493)	-
2016	1476 (1419;1523)	-19 (-101;61)
2015	1498 (1447;1574)	-40 (-127;39)
2014	1520 (1471;1559)	-62 (-127;13)
2013	1543 (1476;1602)	-85 (-168;2)

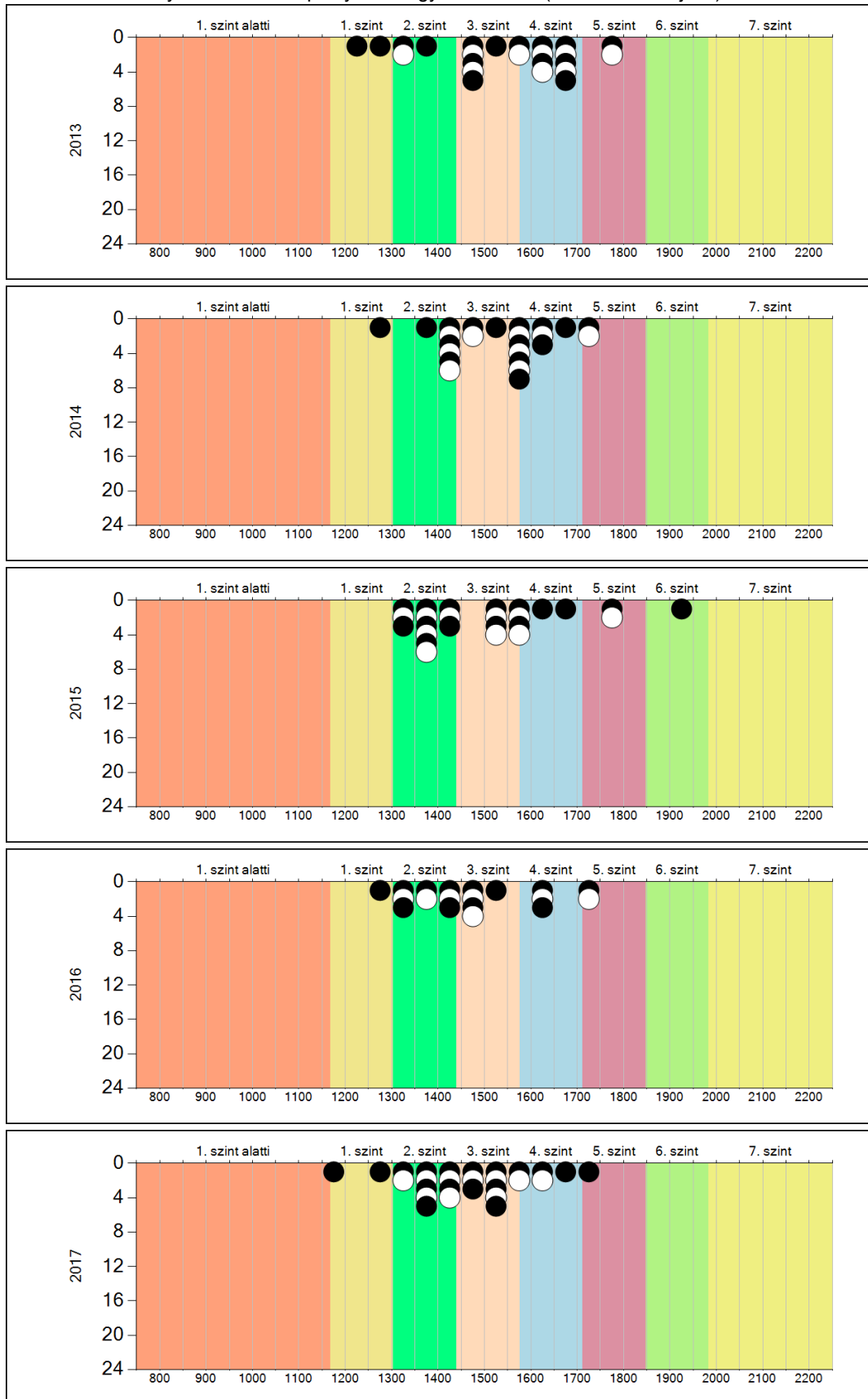
- A 2017. évi eredmény szignifikánsan magasabb
- Nincs szignifikáns változás a 2017. évi eredményekben
- A 2017. évi eredmény szignifikánsan alacsonyabb



4b

A képességeloszlás alakulása a 6. évfolyamon

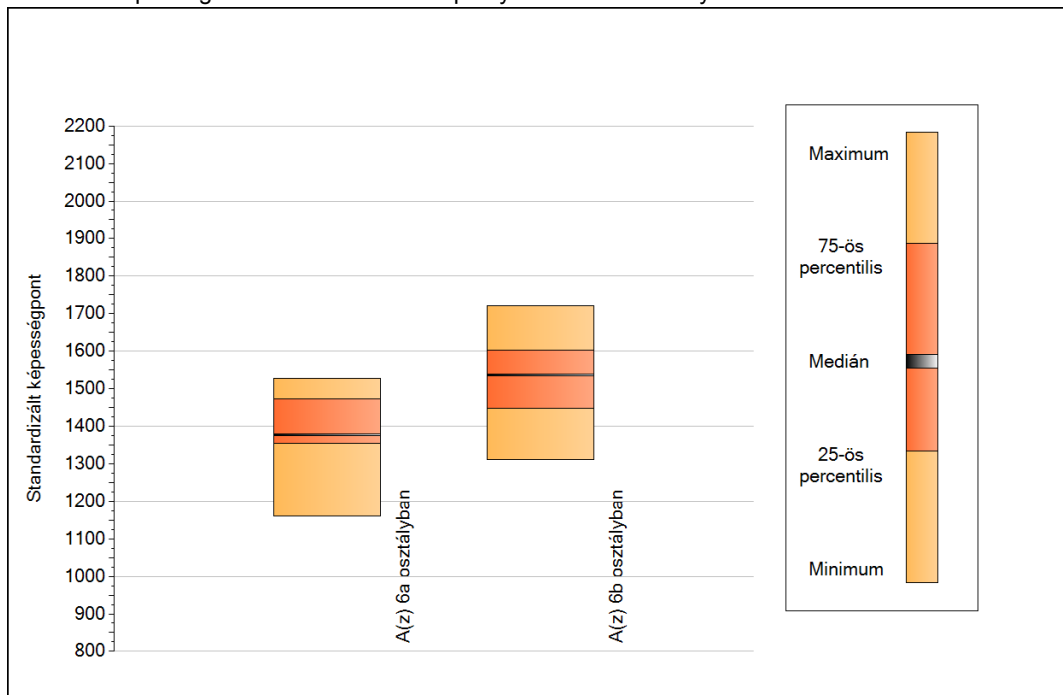
A tanulók eredményei az Önök telephelyén az egyes években (1 kör 1 tanulót jelöl)



**5a**

**A képességeloszlás néhány jellemzője osztályonként**

A tanulók képességeloszlása az Önök telephelyén működő osztályokban



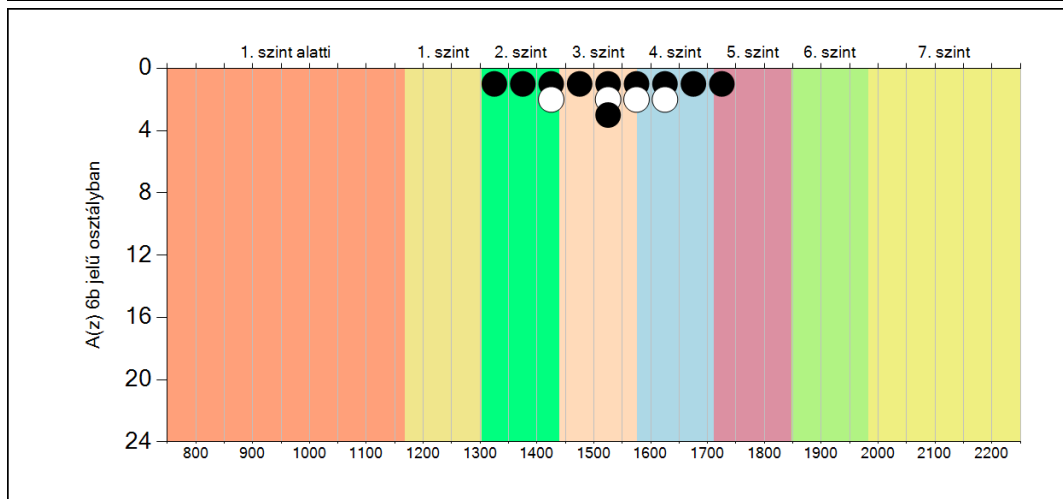
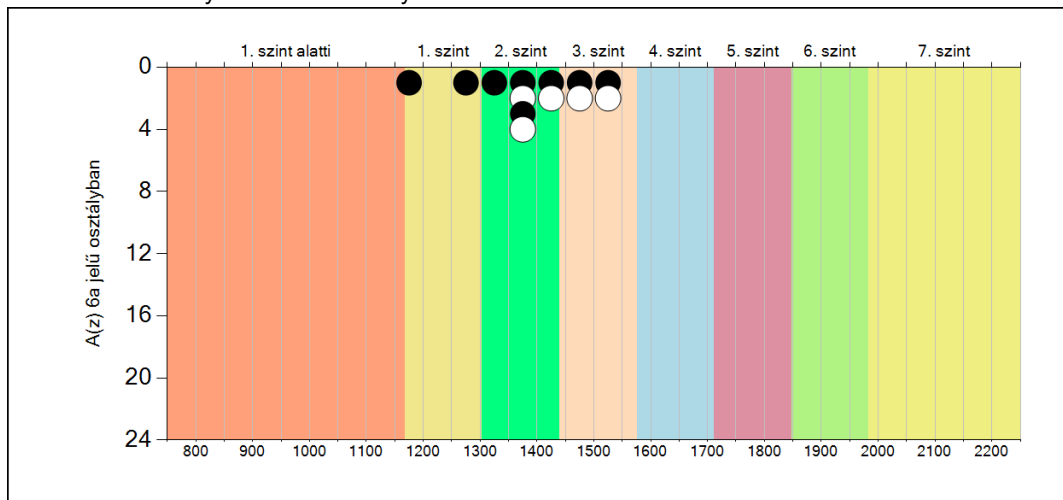
A tanulók képességeloszlása az Önök osztályaiban

	Minimum	25 percent.	Medián	75 percent.	Maximum
<b>A(z) 6a osztályban</b>	1160	1354	1377	1472	1528
<b>A(z) 6b osztályban</b>	1311	1449	1536	1603	1722

**5b**

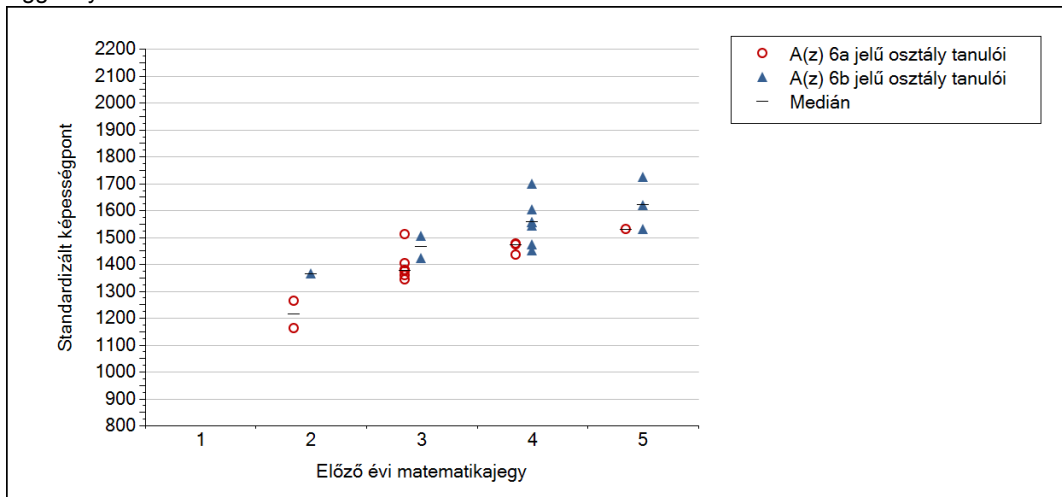
**A képességeloszlás osztályonként**

A tanulók eredményei az Önök osztályaiban



## 5c A képességeloszlás az előző év végi matematikajegy függvényében

A tanulók képességeloszlása az Önök telephelyén működő osztályokban az előző év végi matematikajegy függvényében



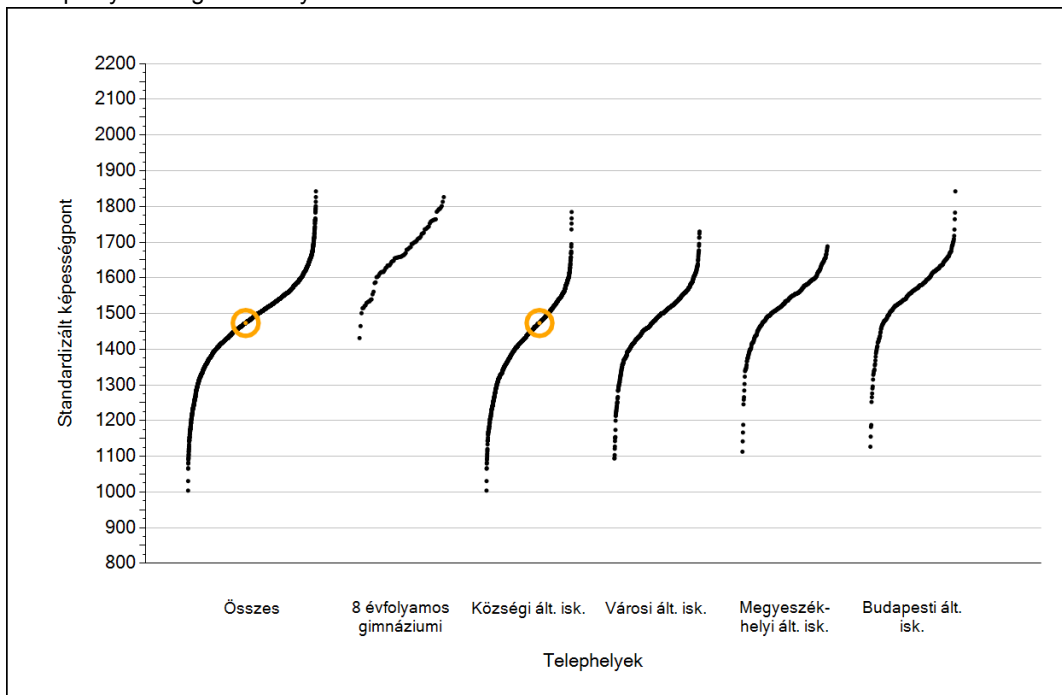
		Előző év végi matematikajegy	Minimum	Medián	Maximum
A(z) 6a jelű osztály	1		-	-	-
	2		1160	1212	1264
	3		1342	1375	1510
	4		1432	1471	1474
	5		1528	1528	1528
A(z) 6b jelű osztály	1		-	-	-
	2		1362	1362	1362
	3		1422	1463	1505
	4		1449	1555	1698
	5		1530	1619	1722



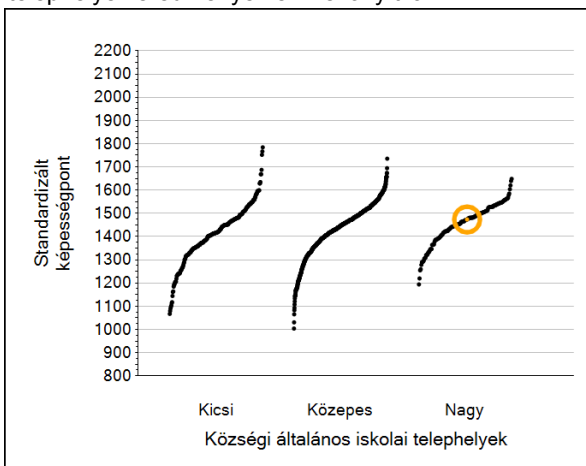
## Szövegértés

# 1a Átlageredmények

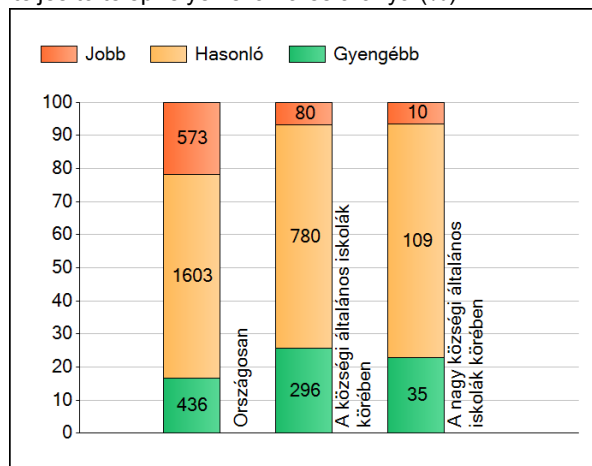
A telephelyek átlageredményeinek összehasonlítása



Az Önök eredményei a községi általános iskolai telephelyek eredményehez viszonyítva



A szignifikánsan jobban, hasonlóan, illetve gyengébben teljesítő telephelyek száma és aránya (%)



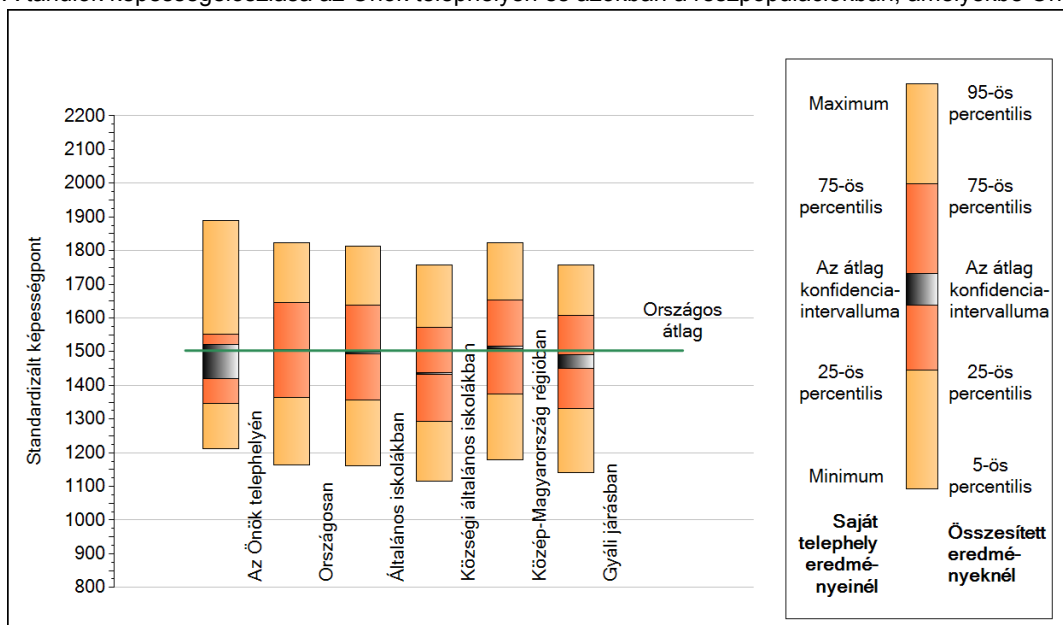
A tanulók átlageredménye és az átlag megbízhatósági tartománya (konfidencia-intervalluma)

<b>Az Önök telephelyén</b>	<b>1474 (1421;1522)</b>	
Országosan	1503 (1502;1505)	
8 évfolyamos gimnáziumokban	1671 (1665;1675)	
Ált. isk.	1496 (1494;1497)	
Községi ált. isk.	1434 (1432;1437)	
Városi ált. isk.	1486 (1484;1488)	Kis községek ált. isk.
Megyeszékhelyi ált. isk.	1542 (1539;1544)	Közepes községek ált. isk.
Budapesti ált. isk.	1568 (1564;1571)	Nagy községek ált. isk.
		1408 (1402;1412)
		1432 (1429;1435)
		1457 (1452;1462)

Szövegértés

## 1b A képességeloszlás néhány jellemzője

A tanulók képességeloszlása az Önök telephelyén és azokban a részpopulációkban, amelyekbe Önök is tartoznak

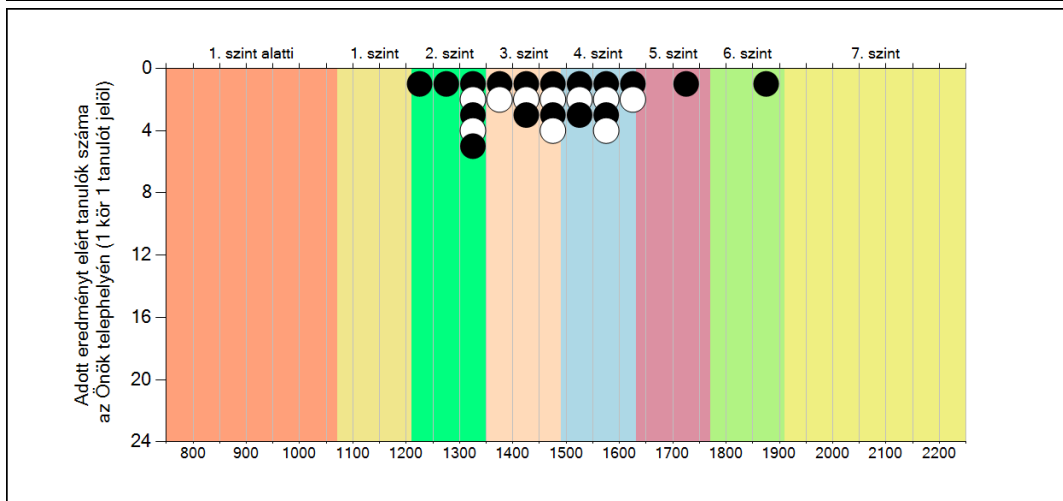
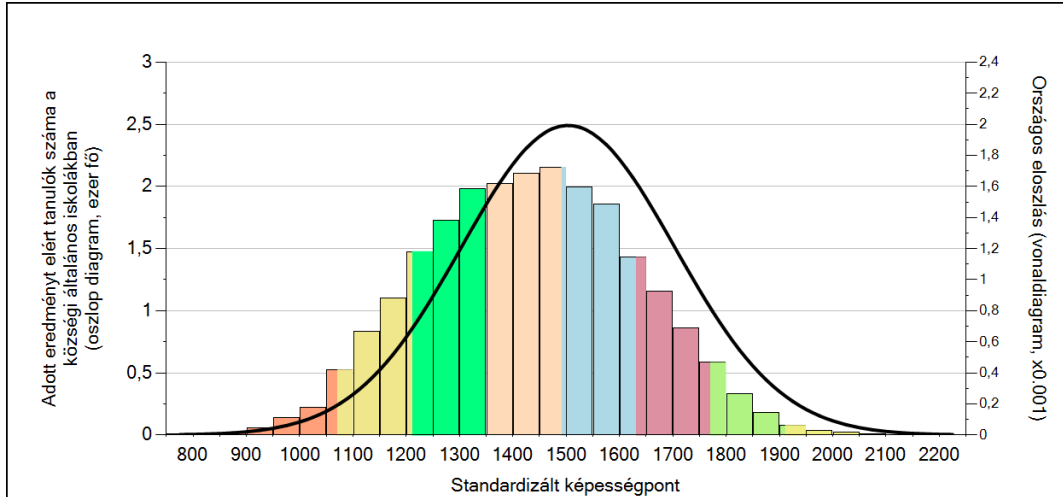


A tanulók képességeloszlása az egyes részpopulációkban

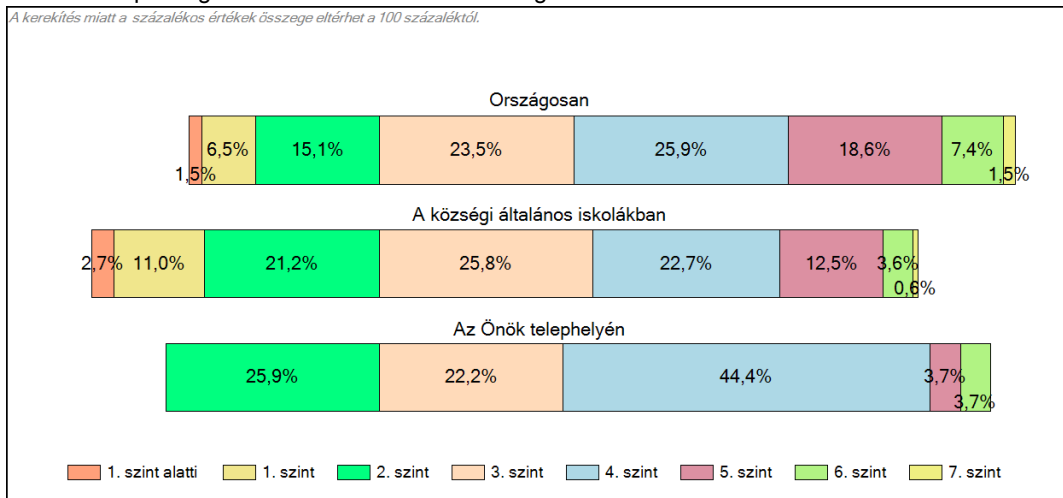
	Min. / 5-ös perc.	25-ös perc.	Átlag (konf. int.)	75-ös perc.	Max. / 95-ös perc.
<b>Az Önök telephelyén</b>	1212	1346	1474 (1421;1522)	1552	1889
Országosan	1164	1364	1503 (1502;1505)	1646	1824
Általános iskolákban	1160	1358	1496 (1494;1497)	1637	1814
Községi általános iskolákban	1114	1293	1434 (1432;1437)	1572	1757
Közép-Magyarország régióban	1179	1373	1512 (1509;1515)	1654	1824
Gyáli járásban	1141	1332	1472 (1451;1490)	1608	1756

# 1c Képességeloszlás

Az országos eloszlás, valamint a tanulók eredményei a községi általános iskolákban és az Önök községi általános iskolájában



A tanulók képességszintek szerinti százalékos megoszlása

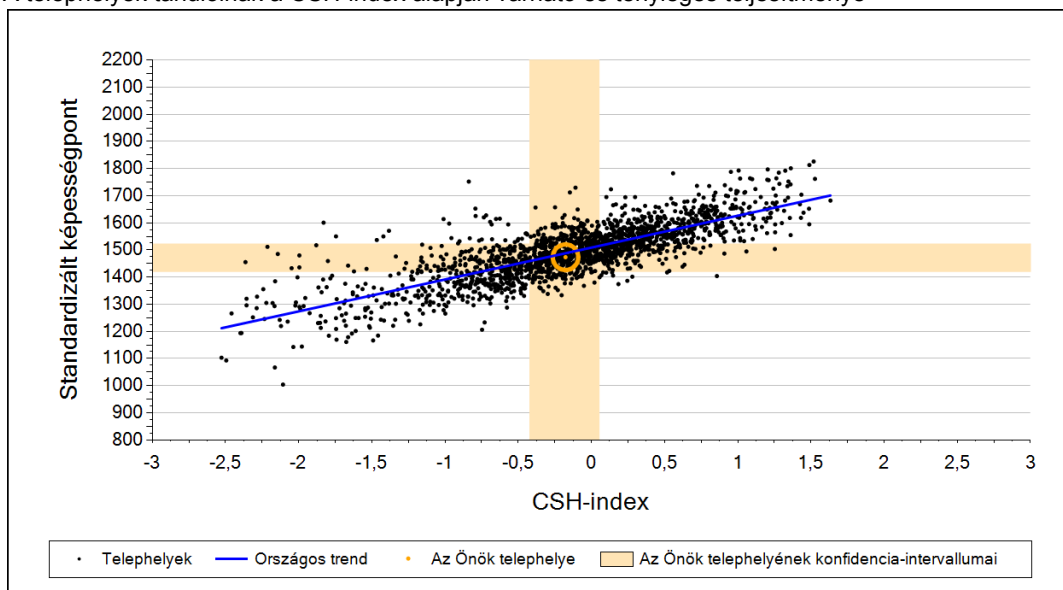


Szövegértés

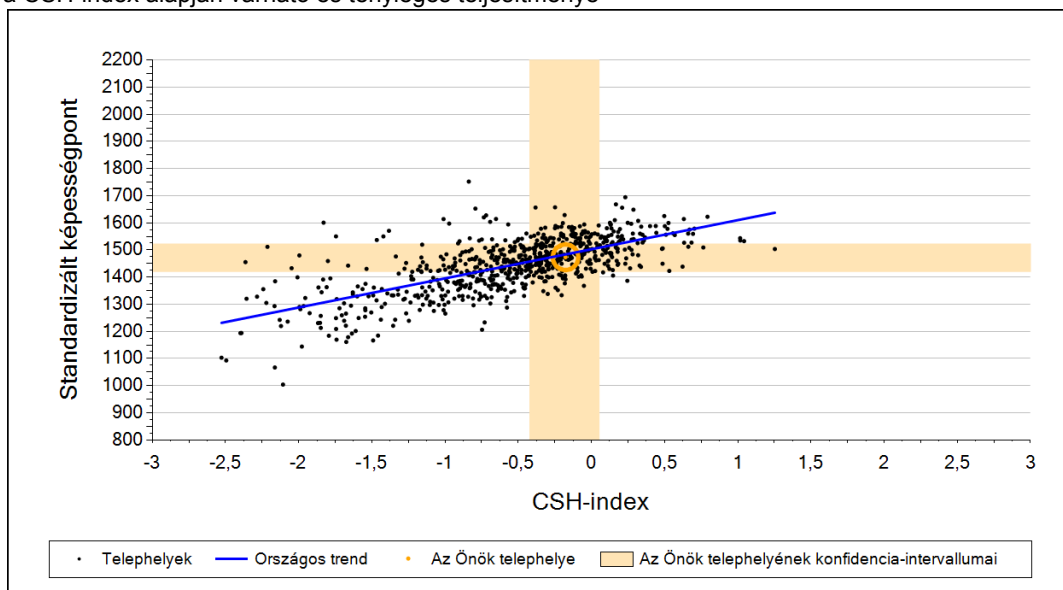


## 2a Átlageredmény a CSH-index tükrében\*

A telephelyek tanulóinak a CSH-index alapján várható és tényleges teljesítménye



A községi általános iskolai telephelyek tanulóinak a CSH-index alapján várható és tényleges teljesítménye



Telephelyeik eredménye a regressziós becslés alapján várható eredmény tükrében

Telephelyük tényleges eredménye	1474	(1421;1522)
Várható eredmény az összes telephelyre illesztett regressziós egyenes alapján	1488	(a tényleges eredmény ettől nem különbözik szignifikánsan)
Várható eredmény a községi általános iskolai telephelyekre illesztett regressziós egyenes alapján	1484	(a tényleges eredmény ettől nem különbözik szignifikánsan)

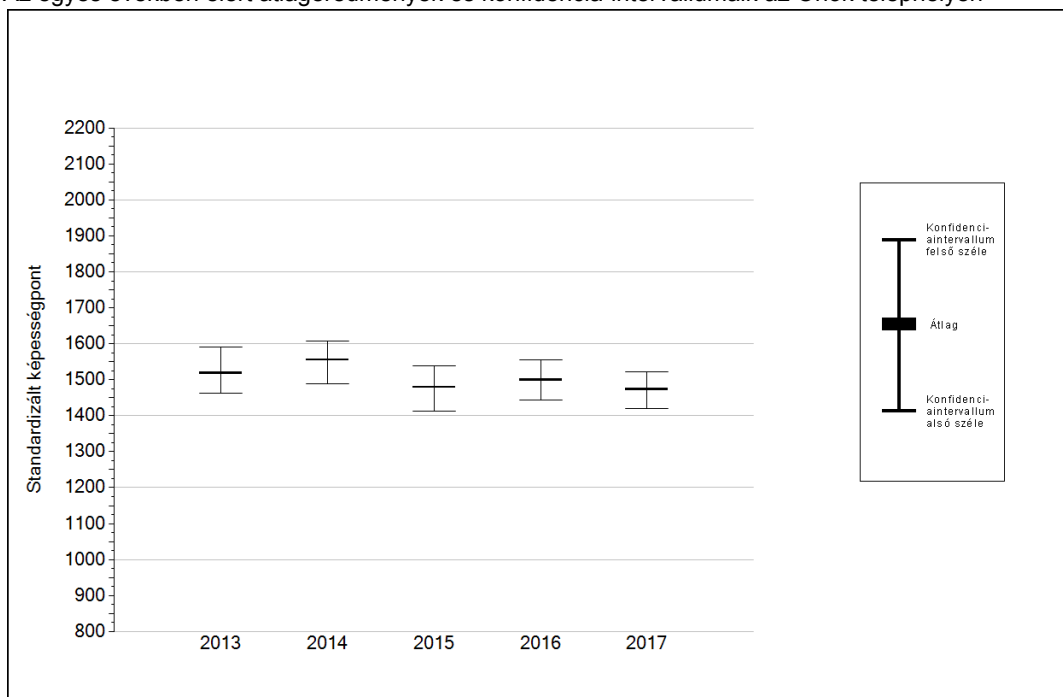
A CSH-index átlagértéke és az átlag megbízhatósági tartománya

Az Önök telephelyén	-0,177	(-0,425;0,052)
Országosan	0,001	(-0,010;0,010)
Községi általános iskolákban	-0,558	(-0,570;-0,540)

\* Csak azok a telephelyek szerepelnek az ábrákon, amelyeken legalább a diákok kétharmadára és legalább tíz tanulóra kiszámítható a CSH-index, és a CSH-indexszel rendelkező diákok átlaga belesik az összes diák képességátlagának konfidencia-intervallumába mindkét felmért terület esetében.

## 4a Az átlageredmény alakulása a 6. évfolyamon

Az egyes években elért átlageredmények és konfidencia-intervallumaik az Önök telephelyén



Év	Átlag (konf. int.)	A 2017. évi eredmény és a korábbi évek eredményei közötti különbség (konf.int.)
2017	1474 (1421;1522)	-
2016	1499 (1444;1556) <span style="color:blue">⊙</span>	-26 (-114;59)
2015	1479 (1412;1539) <span style="color:blue">⊙</span>	-5 (-102;80)
2014	1555 (1489;1608) <span style="color:blue">⊙</span>	-81 (-151;12)
2013	1519 (1462;1590) <span style="color:blue">⊙</span>	-45 (-135;39)

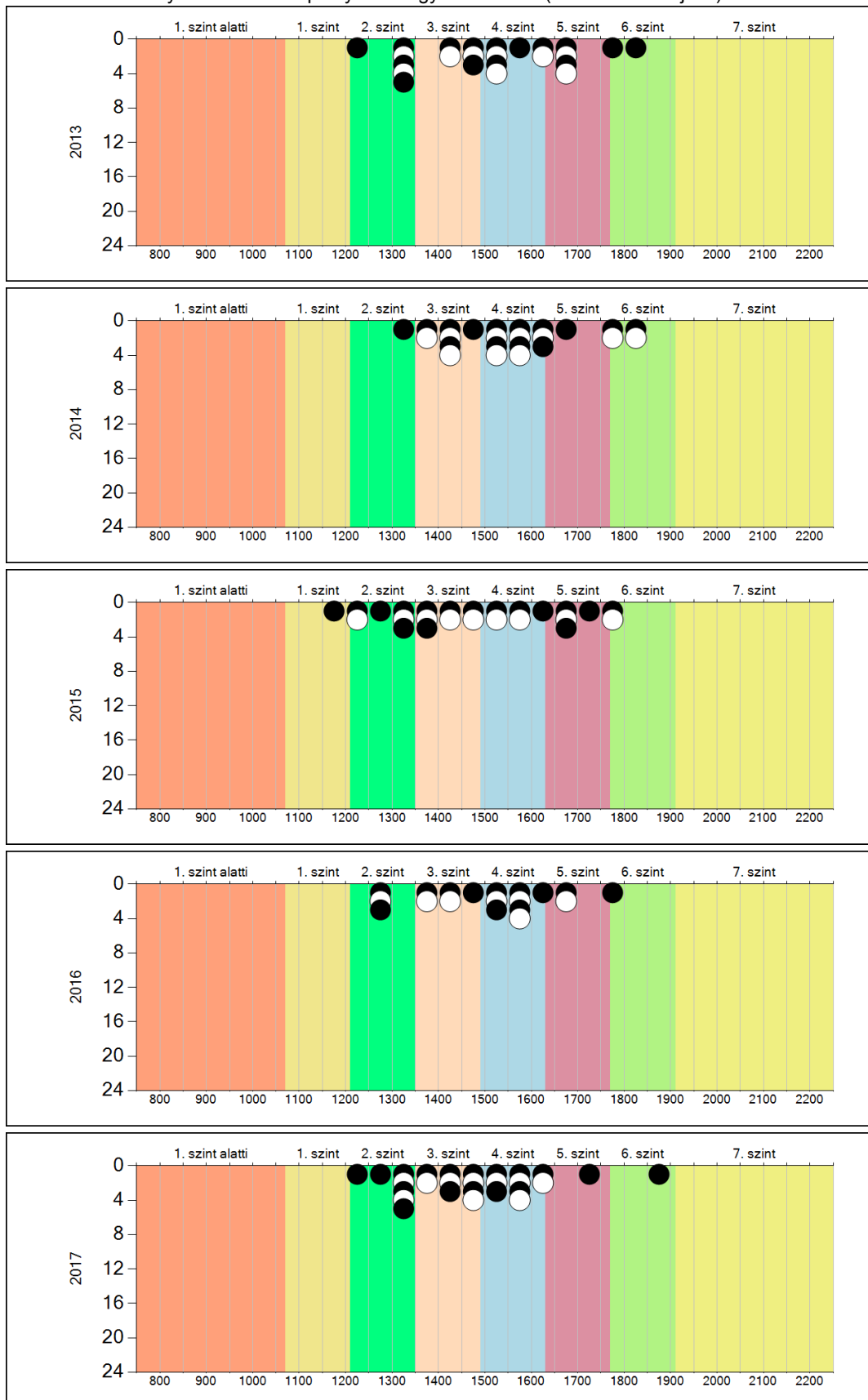
- ▲ A 2017. évi eredmény szignifikánsan magasabb
- ⊙ Nincs szignifikáns változás a 2017. évi eredményekben
- ▼ A 2017. évi eredmény szignifikánsan alacsonyabb

Szövegértés

4b

A képességeloszlás alakulása a 6. évfolyamon

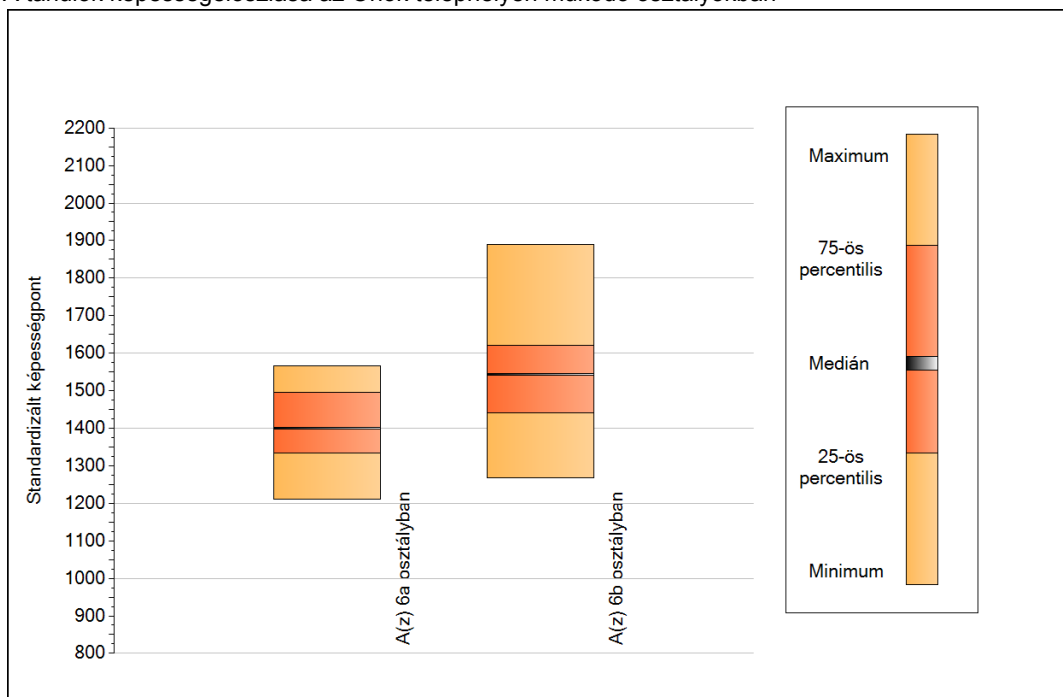
A tanulók eredményei az Önök telephelyén az egyes években (1 kör 1 tanulót jelöl)



Szövegértés

## 5a A képességeloszlás néhány jellemzője osztályonként

A tanulók képességeloszlása az Önök telephelyén működő osztályokban

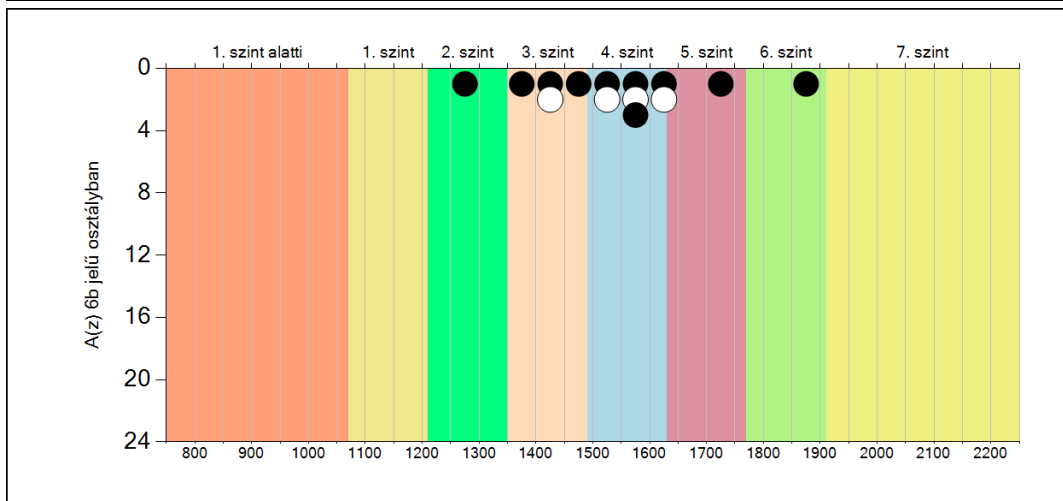
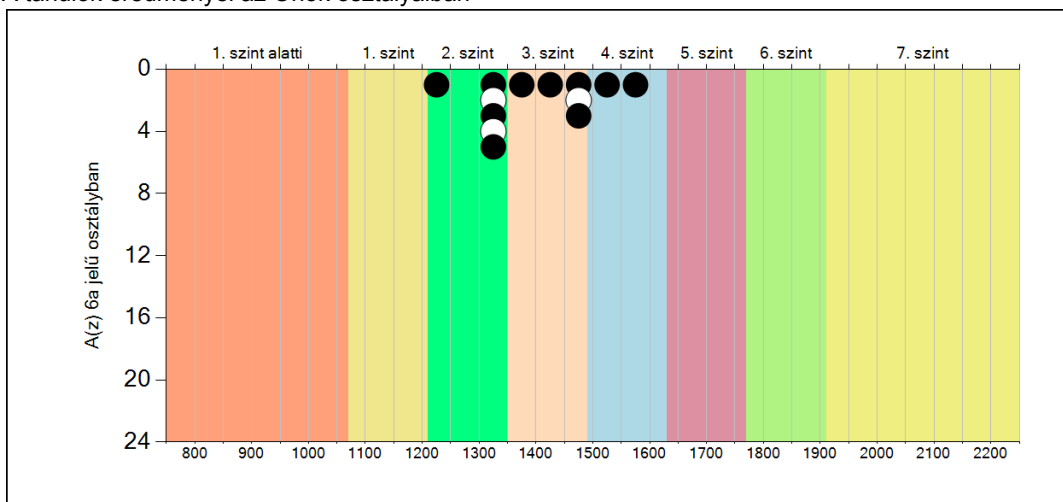


A tanulók képességeloszlása az Önök osztályaiban

	Minimum	25 percent.	Medián	75 percent.	Maximum
<b>A(z) 6a osztályban</b>	1212	1334	1399	1495	1565
<b>A(z) 6b osztályban</b>	1267	1440	1544	1620	1889

**5b A képességeloszlás osztályonként**

A tanulók eredményei az Önök osztályaiban



Szövegtetés