



---

# FIT-jelentés :: 2015

## Intézményi jelentés

6. évfolyam

### Felsőpakonyi Herman Ottó Általános Iskola

2363 Felsőpakony, Iskola utca 20.

OM azonosító: 032477



EMBERI ERŐFORRÁSOK  
MINISZTERIUMA

● KTATÁSI HIVATAL



## Létszám adatok

### A telephelyek kódtáblázata

|   |   |
|---|---|
| A | 001 - Felsőpakonyi Herman Ottó Általános Iskola (általános iskola)<br>(2363 Felsőpakony, Iskola utca 20.) |
|---|---|

### Az intézmény létszámadatai a 6. évfolyamon

| A telephely kódja | Képzési típus    | Tanulók száma |             |                   |              |             |                             |                         |
|-------------------|------------------|---------------|-------------|-------------------|--------------|-------------|-----------------------------|-------------------------|
|                   |                  | Összesen      | SNI tanulók | Mentesült tanulók | BTMN tanulók | HHH tanulók | Jelentésre jogosult tanulók | A jelentésben szereplők |
| A                 | Általános iskola | 35            | 6           | 0                 | 7            | 2           | 29                          | 25                      |
| <b>Összesen</b>   |                  | <b>35</b>     | <b>6</b>    | <b>0</b>          | <b>7</b>     | <b>2</b>    | <b>29</b>                   | <b>25</b>               |

### A Tanulói háttérkérdőívre és a családháttér-indexre vonatkozó létszám adatok

| A telephely kódja | Képzési típus    | Tanulók száma         |                              |                | A telephelynek van-e CSH-indexe? |
|-------------------|------------------|-----------------------|------------------------------|----------------|----------------------------------|
|                   |                  | Jelentésre jogosultak | Tanulói kérdőívet kitöltötte | Van CSH-indexe |                                  |
| A                 | Általános iskola | 29                    | 23                           | 16             | Nincs                            |
| <b>Összesen</b>   |                  | <b>29</b>             | <b>23</b>                    | <b>16</b>      |                                  |

### Az intézmény jelentésre jogosult tanulóinak előző év végi matematikajegye

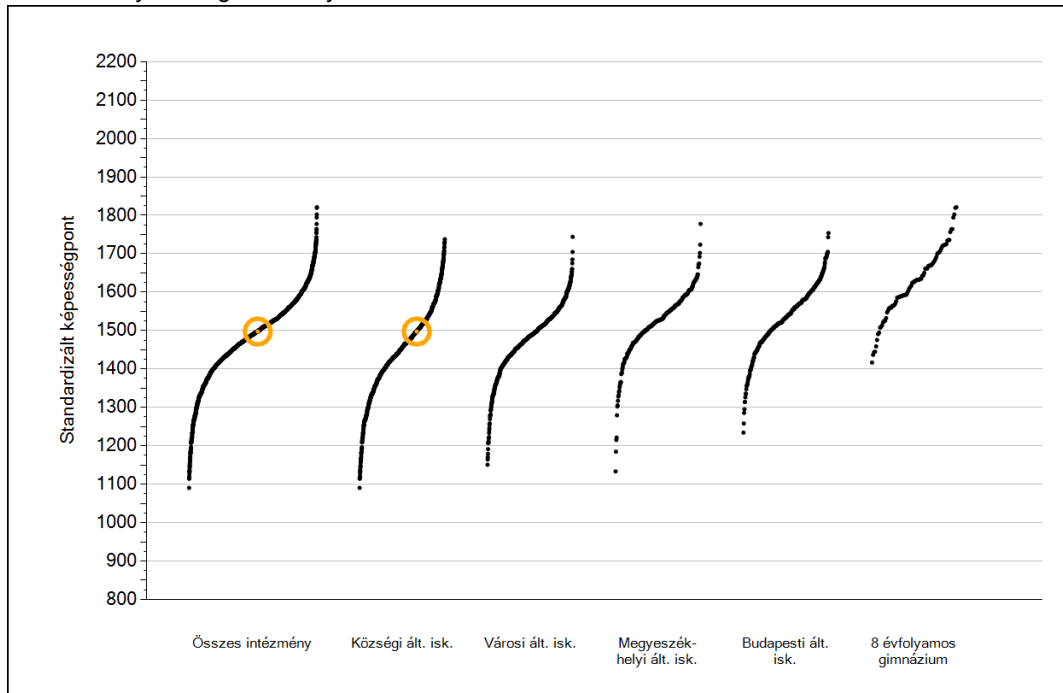
| A telephely kódja | Képzés típus     | Szerepel-e a jelentésben?        | Előző év végi matematikajegy |          |          |          |           |          | Összesen  |
|-------------------|------------------|----------------------------------|------------------------------|----------|----------|----------|-----------|----------|-----------|
|                   |                  |                                  | -                            | 1        | 2        | 3        | 4         | 5        |           |
| A                 | Általános iskola | Jelentésben szereplők            | 0                            | 0        | 5        | 5        | 10        | 5        | 25        |
|                   |                  | Jelentésben nem szereplők        | 0                            | 0        | 0        | 2        | 2         | 0        | 4         |
| <b>Összesen</b>   |                  | <b>Jelentésben szereplők</b>     | <b>0</b>                     | <b>0</b> | <b>5</b> | <b>5</b> | <b>10</b> | <b>5</b> | <b>25</b> |
|                   |                  | <b>Jelentésben nem szereplők</b> | <b>0</b>                     | <b>0</b> | <b>0</b> | <b>2</b> | <b>2</b>  | <b>0</b> | <b>4</b>  |



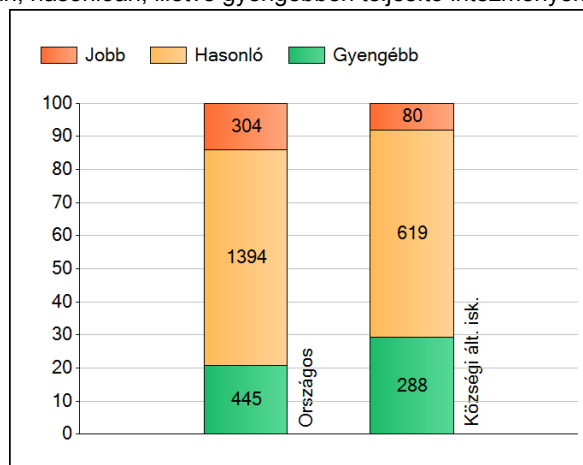
**Matematika**

## 1a Átlageredmények

Az intézmények átlageredményeinek összehasonlítása



A szignifikánsan jobban, hasonlóan, illetve gyengébben teljesítő intézmények száma és aránya (%)



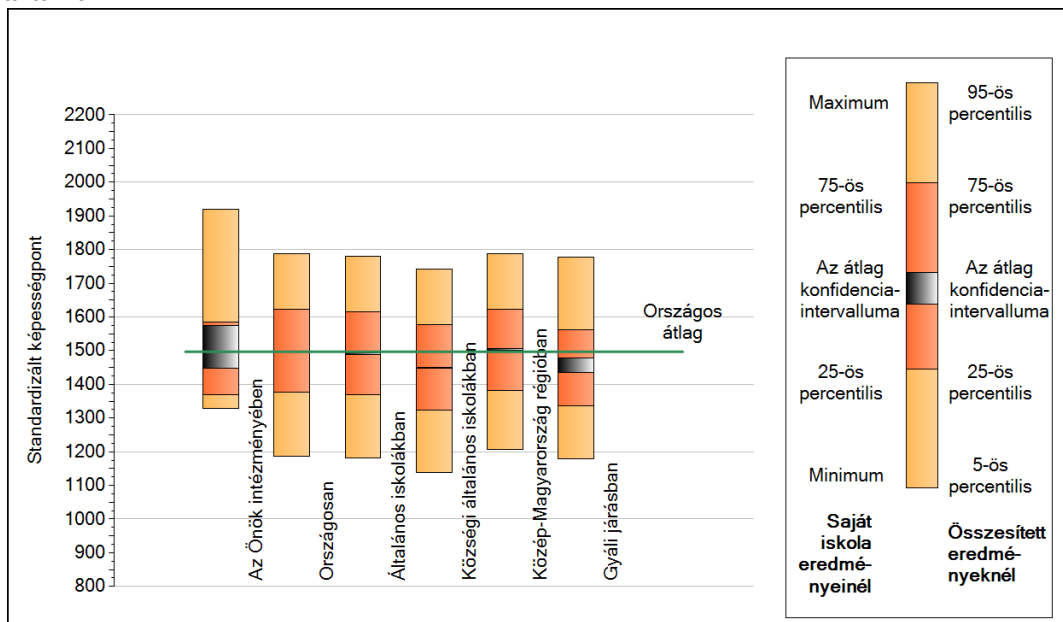
A tanulók átlageredménye és az átlag megbízhatósági tartománya (konfidencia-intervalluma)

|                                     |                         |
|-------------------------------------|-------------------------|
| <b>Az Önök intézményében</b>        | <b>1498 (1447;1574)</b> |
| Országosan                          | 1497 (1496;1498)        |
| Általános iskolákban                | 1491 (1490;1492)        |
| Községi általános iskolákban        | 1448 (1447;1451)        |
| Városi általános iskolákban         | 1480 (1479;1481)        |
| Megyeszékhelyi általános iskolákban | 1530 (1528;1533)        |
| Budapesti általános iskolákban      | 1546 (1542;1548)        |
| 8 évfolyamos gimnáziumokban         | 1637 (1633;1642)        |

1b

## A képességeloszlás néhány jellemzője

A tanulók képességeloszlása az Önök intézményében és azokban a részpopulációkban, amelyekbe Önök is tartoznak



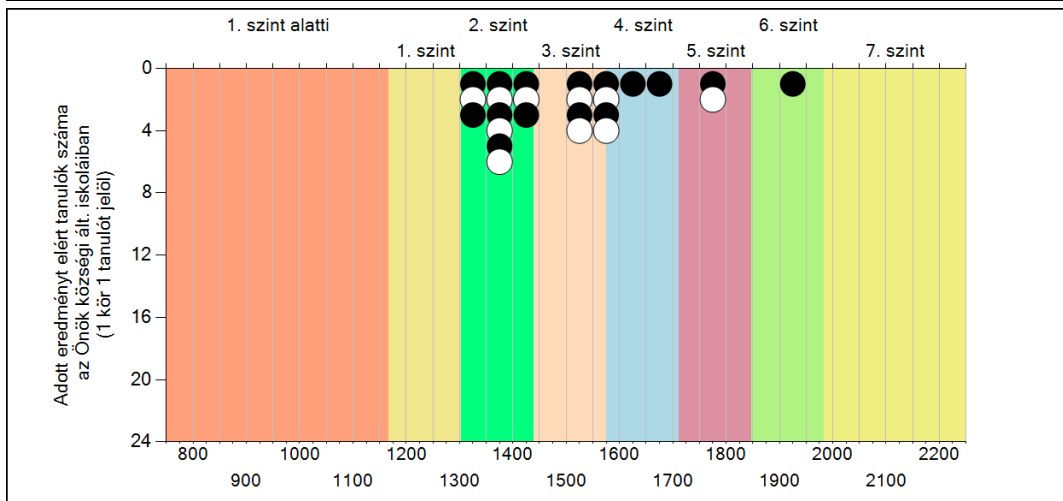
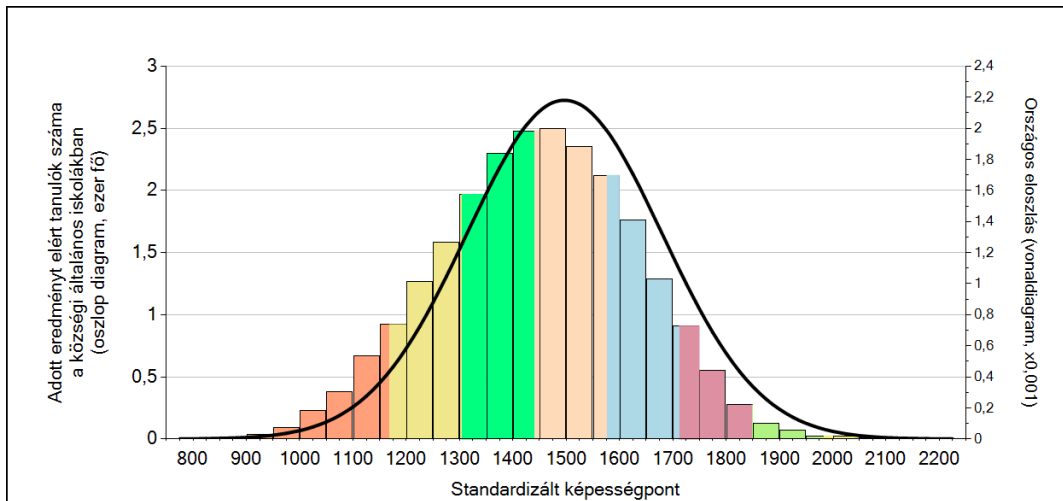
A tanulók képességeloszlása az egyes részpopulációkban

|                               | Min. / 5-ös perc. | 25-ös perc. | Átlag       | (konf. int.)       | 75-ös perc. | Max. / 95-ös perc. |
|-------------------------------|-------------------|-------------|-------------|--------------------|-------------|--------------------|
| <b>Az Önök intézményében</b>  | <b>1328</b>       | <b>1368</b> | <b>1498</b> | <b>(1447;1574)</b> | <b>1586</b> | <b>1920</b>        |
| Országosan                    | 1185              | 1375        | 1497        | (1496;1498)        | 1622        | 1789               |
| Általános iskolákban          | 1181              | 1370        | 1491        | (1490;1492)        | 1615        | 1781               |
| Községi általános iskolákban  | 1139              | 1323        | 1448        | (1447;1451)        | 1578        | 1743               |
| Közép-Magyarország régiójában | 1206              | 1383        | 1503        | (1500;1506)        | 1624        | 1787               |
| Gyáli járásban                | 1180              | 1337        | 1455        | (1435;1477)        | 1561        | 1778               |

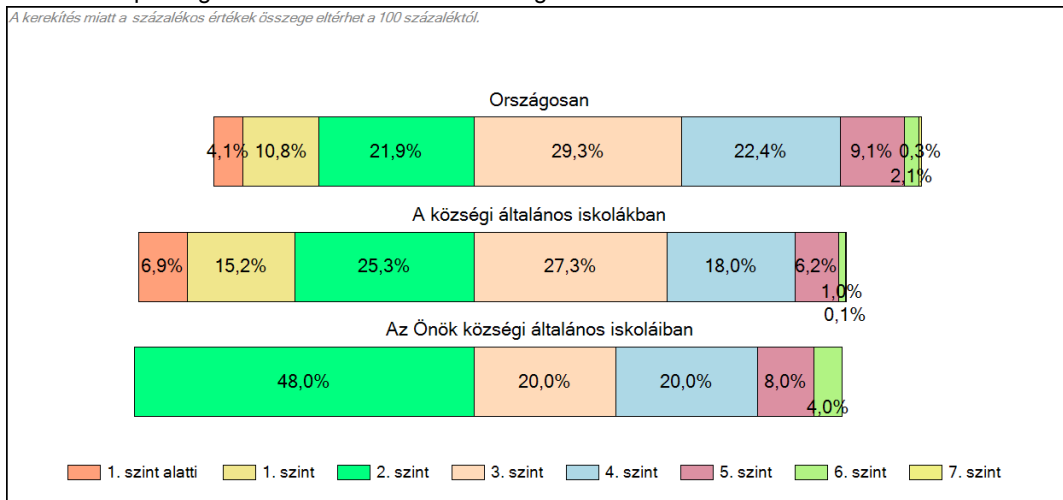
**1c**

**Képességeloszlás**

Az országos eloszlás, valamint a tanulók eredményei a községi általános iskolákban és az Önök községi általános iskoláiban



**A tanulók képességszintek szerinti százalékos megoszlása**



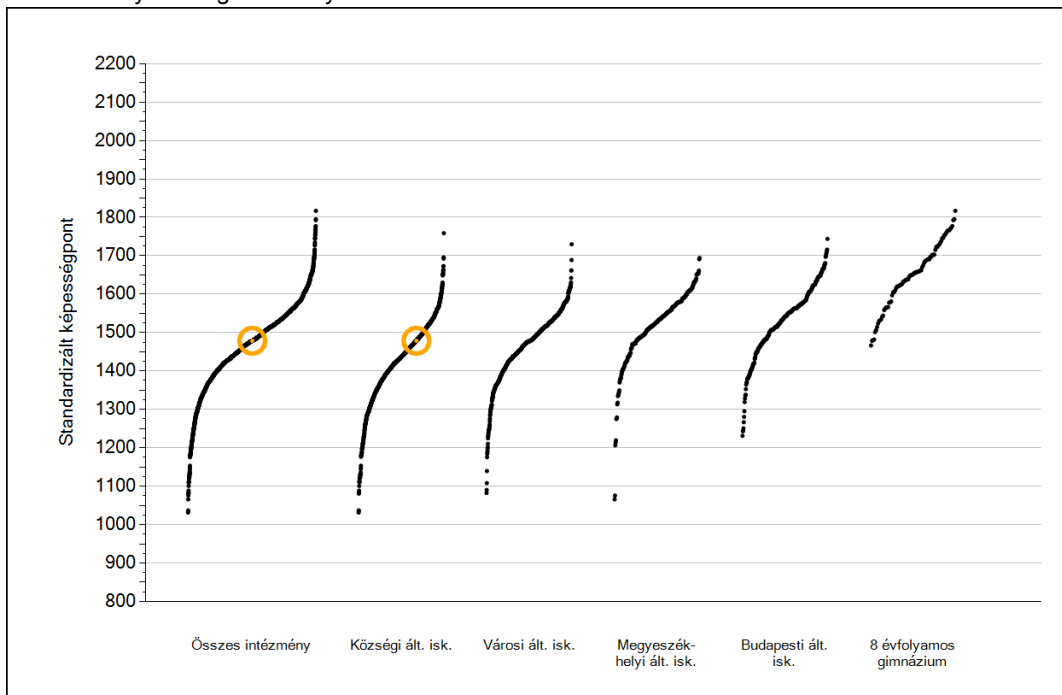


**Szövegértés**

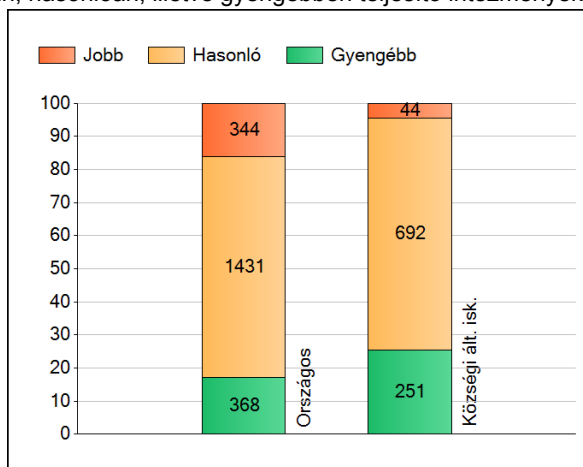
1a

## Átlageredmények

Az intézmények átlageredményeinek összehasonlítása



A szignifikánsan jobban, hasonlóan, illetve gyengébben teljesítő intézmények száma és aránya (%)



A tanulók átlageredménye és az átlag megbízhatósági tartománya (konfidencia-intervalluma)

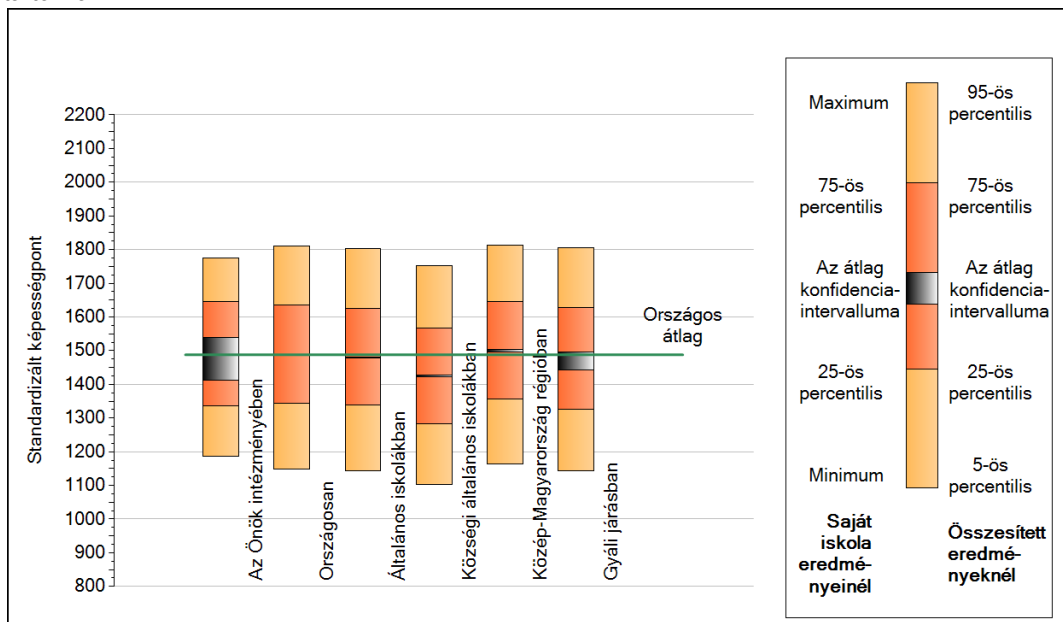
|                                     |                         |
|-------------------------------------|-------------------------|
| <b>Az Önök intézményében</b>        | <b>1479 (1412;1539)</b> |
| Országosan                          | 1488 (1487;1489)        |
| Általános iskolákban                | 1480 (1479;1482)        |
| Községi általános iskolákban        | 1424 (1421;1427)        |
| Városi általános iskolákban         | 1471 (1469;1473)        |
| Megyeszékhelyi általános iskolákban | 1528 (1525;1531)        |
| Budapesti általános iskolákban      | 1547 (1543;1550)        |
| 8 évfolyamos gimnáziumokban         | 1661 (1656;1664)        |

Szövegeztés



## 1b A képességeloszlás néhány jellemzője

A tanulók képességeloszlása az Önök intézményében és azokban a részpopulációkban, amelyekbe Önök is tartoznak



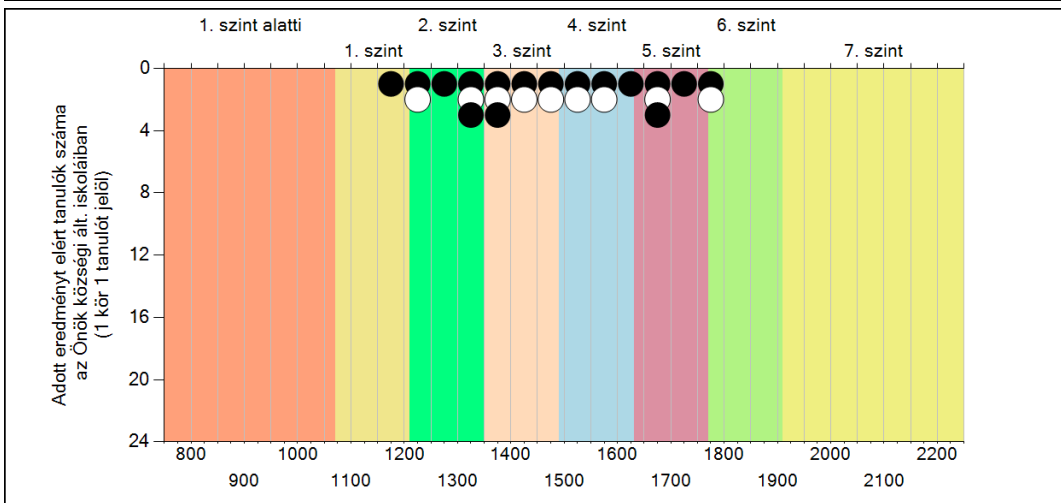
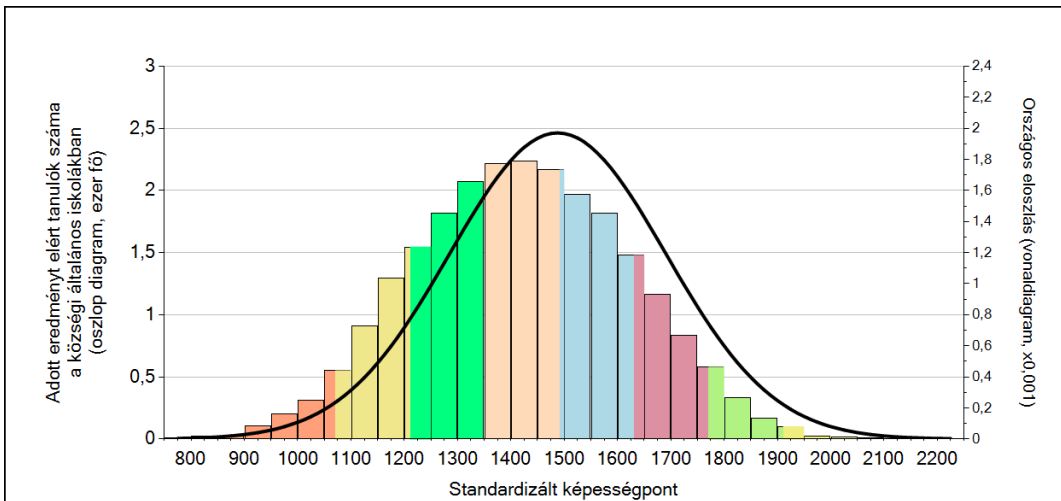
A tanulók képességeloszlása az egyes részpopulációkban

|                               | Min. / 5-ös perc. | 25-ös perc. | Átlag       | (konf. int.)       | 75-ös perc. | Max. / 95-ös perc. |
|-------------------------------|-------------------|-------------|-------------|--------------------|-------------|--------------------|
| <b>Az Önök intézményében</b>  | <b>1186</b>       | <b>1337</b> | <b>1479</b> | <b>(1412;1539)</b> | <b>1647</b> | <b>1776</b>        |
| Országosan                    | 1148              | 1345        | 1488        | (1487;1489)        | 1634        | 1811               |
| Általános iskolákban          | 1145              | 1339        | 1480        | (1479;1482)        | 1626        | 1802               |
| Közszégi általános iskolákban | 1102              | 1283        | 1424        | (1421;1427)        | 1566        | 1752               |
| Közép-Magyarország régióban   | 1163              | 1356        | 1499        | (1496;1504)        | 1645        | 1813               |
| Gyáli járásban                | 1144              | 1325        | 1468        | (1444;1496)        | 1627        | 1807               |

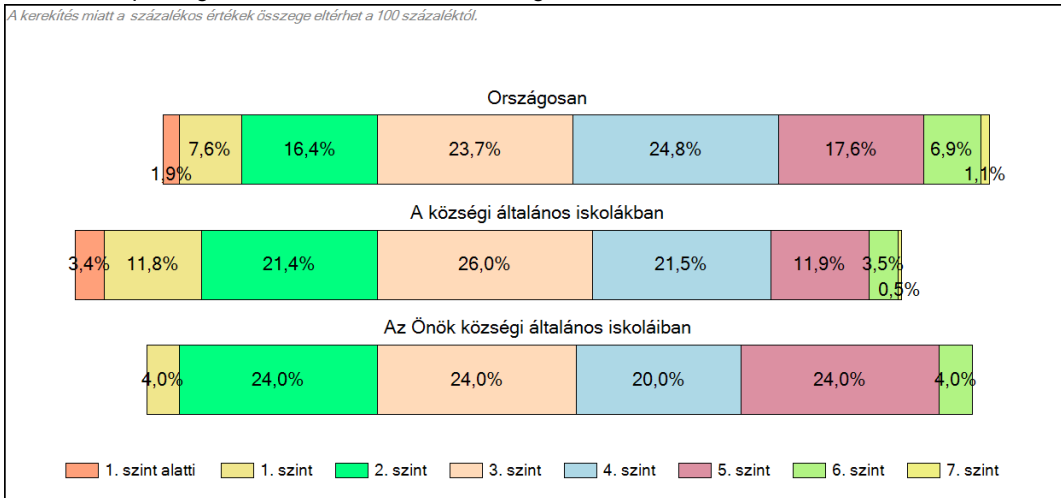
**1c**

**Képességeloszlás**

Az országos eloszlás, valamint a tanulók eredményei a községi általános iskolákban és az Önök községi általános iskoláiban



**A tanulók képességszintek szerinti százalékos megoszlása**



Szövegértés