



FIT-jelentés :: 2008

Telephelyi jelentés

8. évfolyam :: Általános iskola

Herman Ottó Általános Iskola

2363 Felsőpakony, Iskola u. 20.

OM azonosító: 032477

Telephely kódja: 001



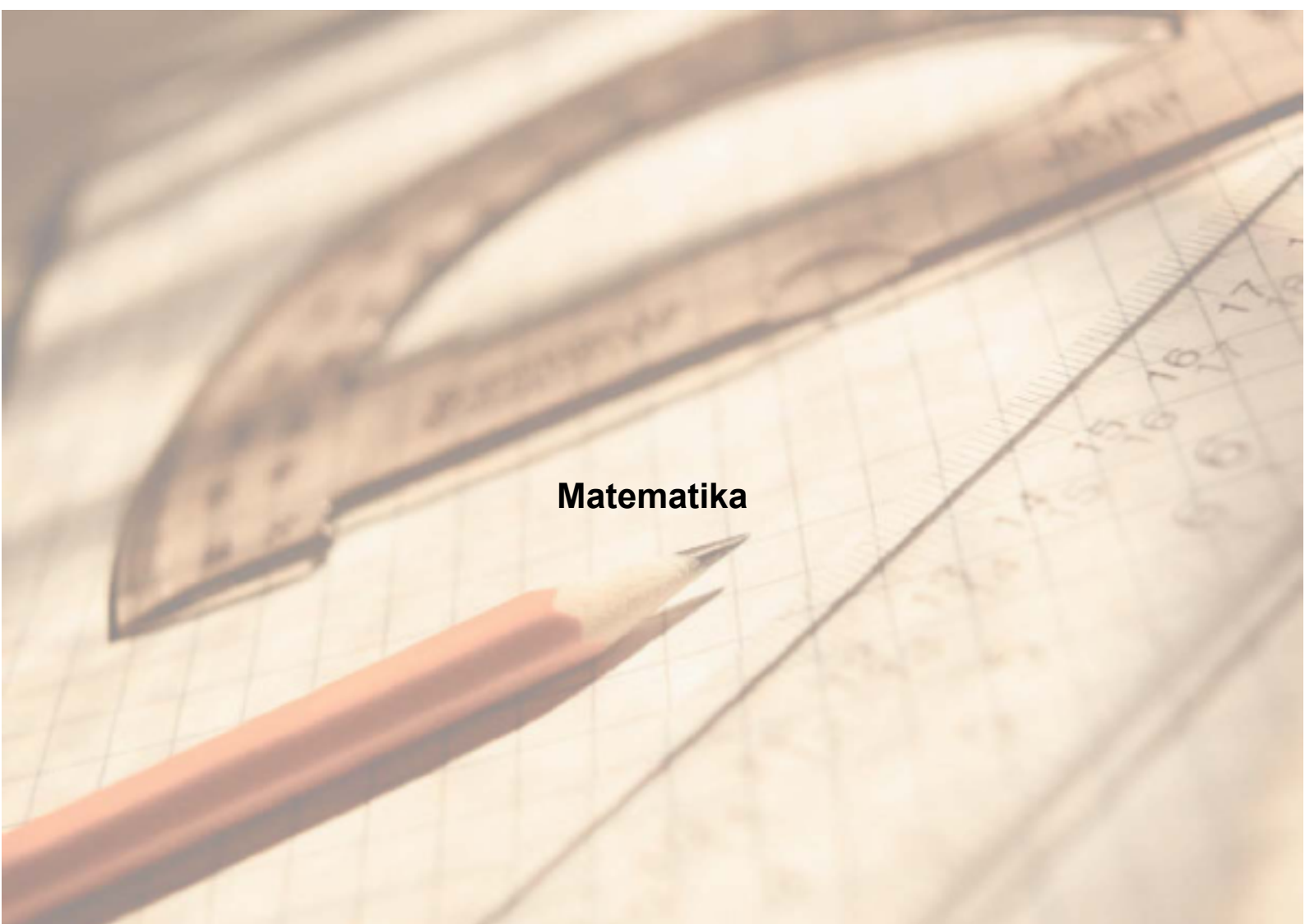
OKTATÁSI ÉS KULTURÁLIS MINISZTERIUM



Közoktatási Mérés
Értékelési Osztály



Oktatási Hivatal

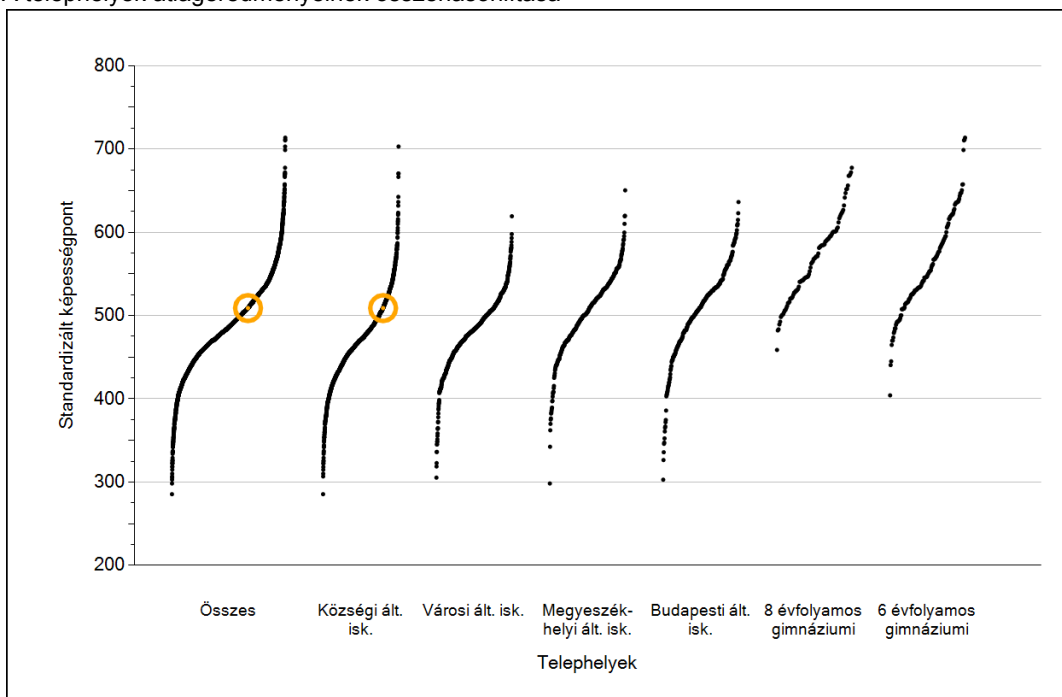


Matematika

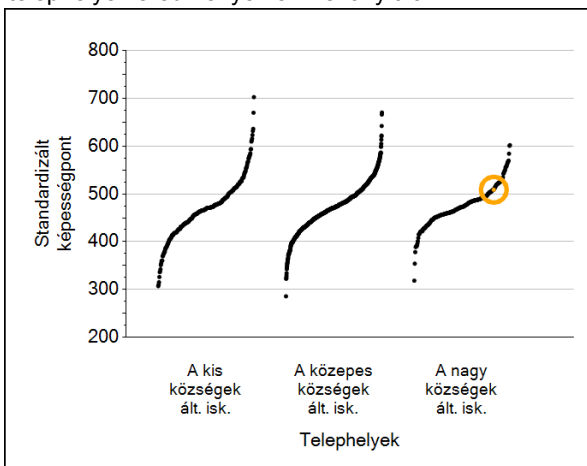
1

Átlageredmények

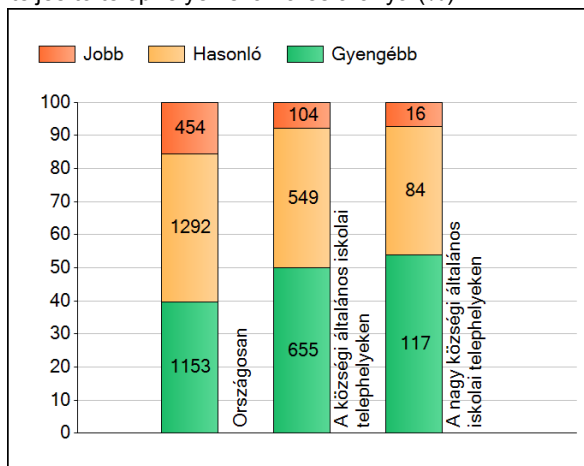
A telephelyek átlageredményeinek összehasonlítása



Az Önök eredményei a községi általános iskolai telephelyek eredményeihez viszonyítva



A szignifikánsan jobban, hasonlóan, illetve gyengébben teljesítő telephelyek száma és aránya (%)



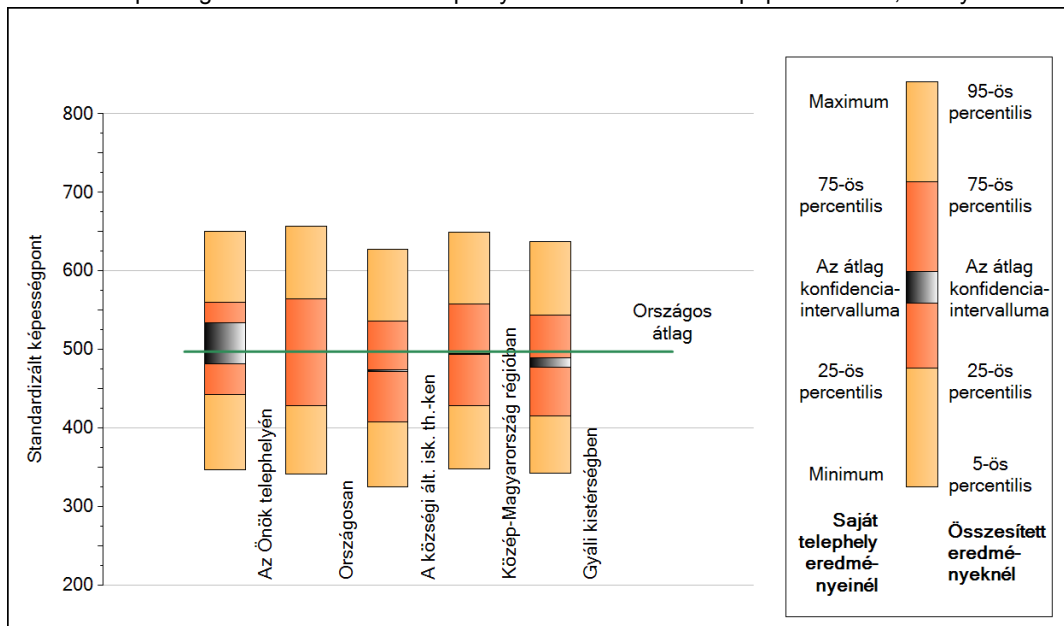
A tanulók átlageredménye és az átlag megbízhatósági tartománya (konfidencia-intervalluma)

Az Önök telephelyén	509 (482;534)		
Országosan	497 (497;498)		
Községi ált. isk.	473 (472;474)		
Városi ált. isk.	485 (485;486)		
Megyeszékhelyi ált. isk.	511 (510;512)		
Budapesti ált. isk.	512 (511;513)	Kis községek ált. isk.	469 (466;470)
8 évfolyamos gimnáziumokban	575 (573;577)	Közepes községek ált. isk.	473 (472;474)
6 évfolyamos gimnáziumokban	569 (568;571)	Nagy községek ált. isk.	476 (474;477)

2

A képességeloszlás néhány jellemzője

A tanulók képességeloszlása az Önök telephelyén és azokban a részpopulációkban, amelyekbe Önök is tartoznak

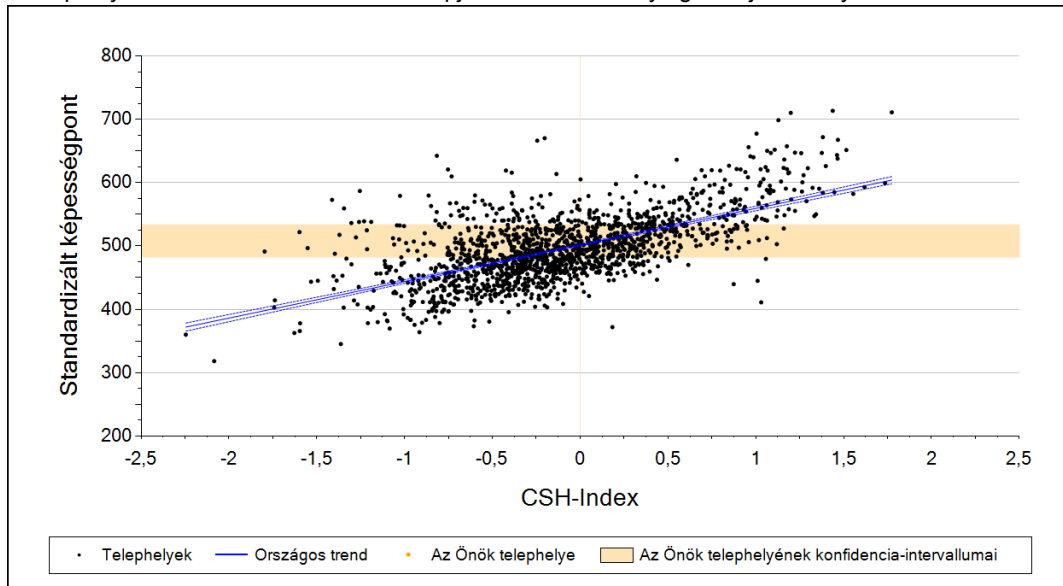


A tanulók képességeloszlása az egyes részpopulációkban

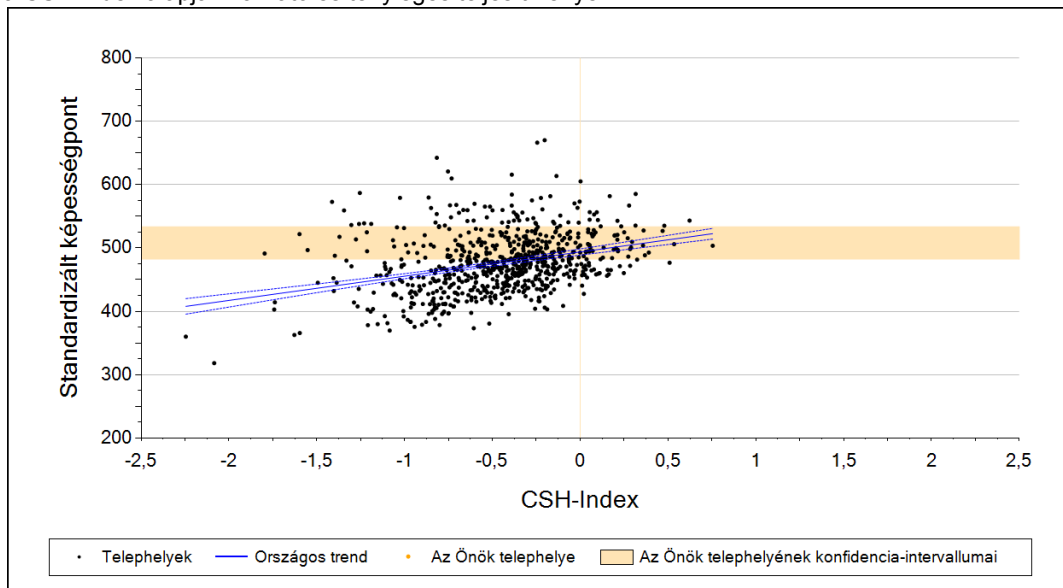
	Min. / 5-ös perc.	25-ös perc.	Átlag (konf. int.)	75-ös perc.	Max. / 95-ös perc.
Az Önök telephelyén	347	443	509 (482;534)	560	651
Országosan	341	429	497 (497;498)	564	657
A községi ált. isk. th.-ken	326	408	473 (472;474)	536	628
Közép-Magyarország régióban	348	428	495 (493;496)	558	650
Gyáli kistérségben	343	416	484 (478;489)	543	638

3 Átlageredmény a CSH-index tükrében*

A telephelyek tanulóinak a CSH-index alapján várható és tényleges teljesítménye



A községi általános iskolai telephelyek tanulóinak a CSH-index alapján várható és tényleges teljesítménye



Telephelyeik eredménye a regressziós becslés alapján "elvárható" eredmény tükrében

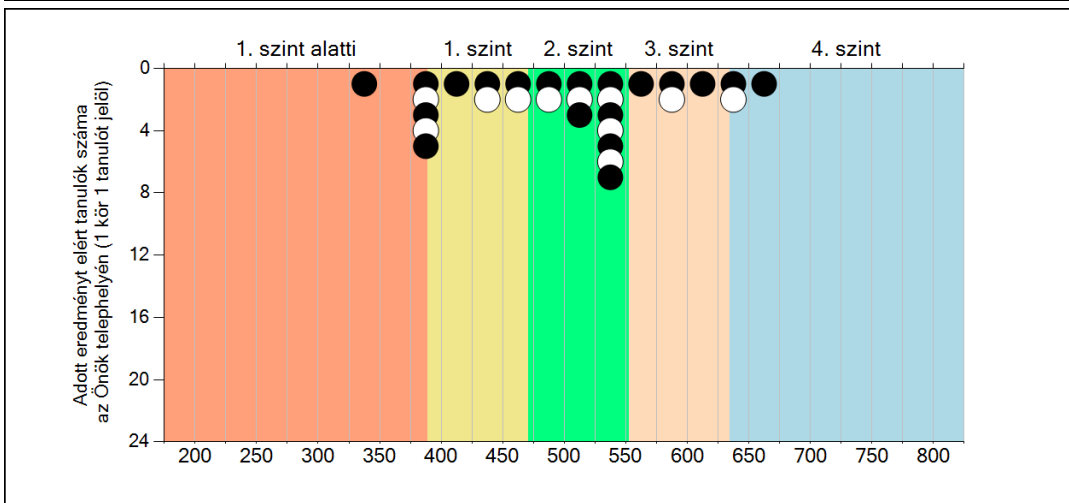
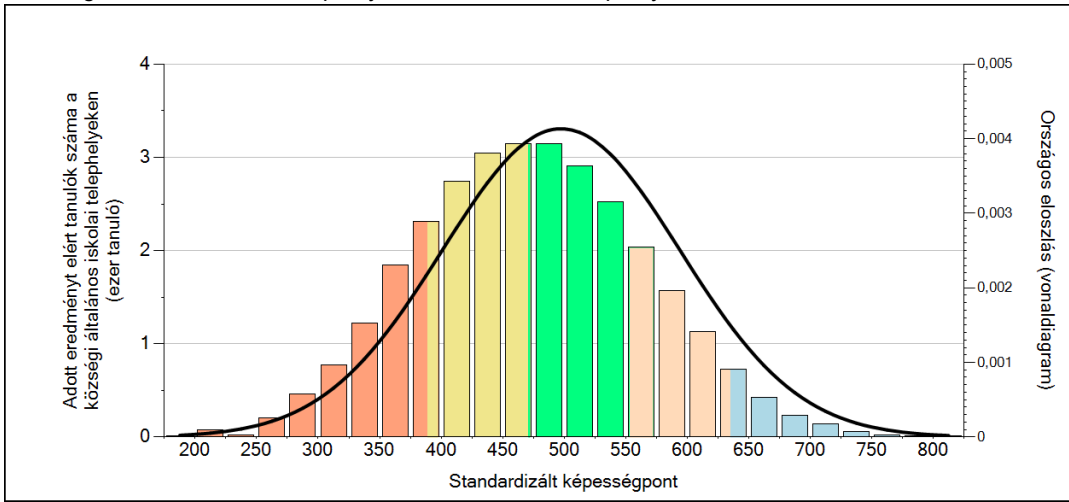
Telephelyük tényleges eredménye	509	(482;534)
Várható eredmény az összes telephelyre illesztett regressziós egyenes alapján	-	
Várható eredmény a községi telephelyekre illesztett regressziós egyenes alapján	-	
A telephely CSH-indexének számításához nem áll rendelkezésre elegendő adat. Legfeljebb a tanulók kétharmadának volt családháttér-indexe a telephelyen.		

* Csak azok a telephelyek szerepelnek az ábrákon, amelyeken legalább a diákok kétharmadára kiszámítható a CSH-index, és a CSH-indexszel rendelkező diákok átlaga beleesik az összes diák képességátlagának konfidencia-intervallumába mindkét felmért terület esetében.

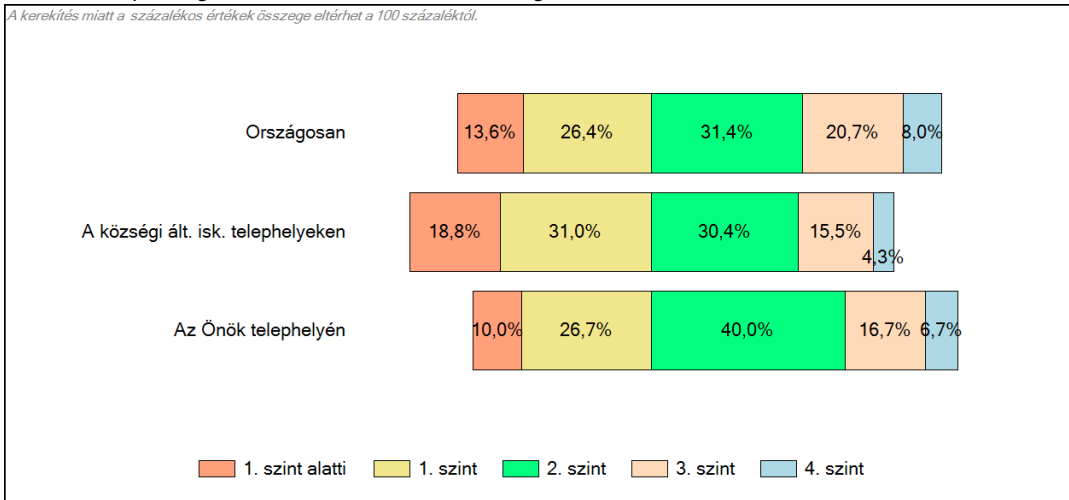
4

Képességeloszlás

Az országos eloszlás, valamint a tanulók eredményei a közési általános iskolai telephelyeken és az Önök telephelyén



A tanulók képességszintek szerinti százalékos megoszlása

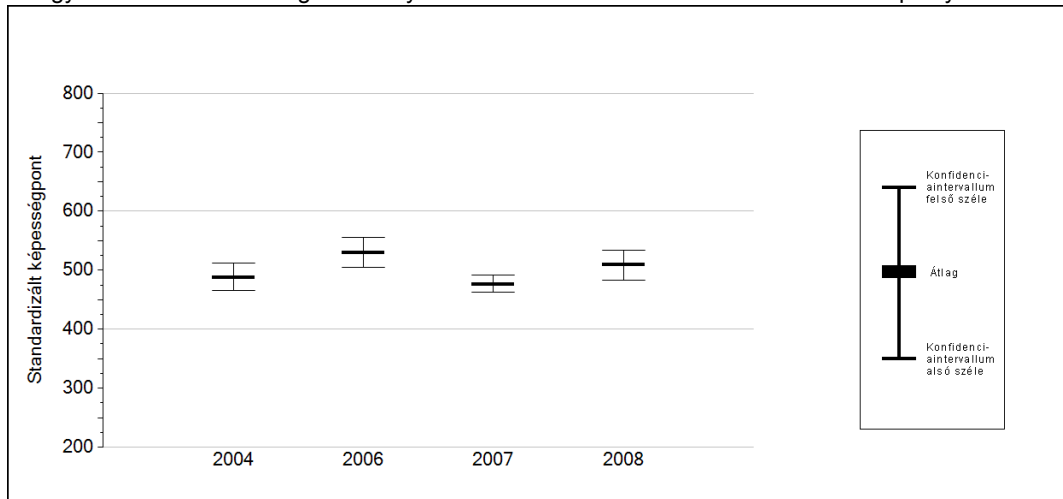


5a

Az átlageredmény változása

Az Önök telephelyének eredménye szignifikánsan javult.

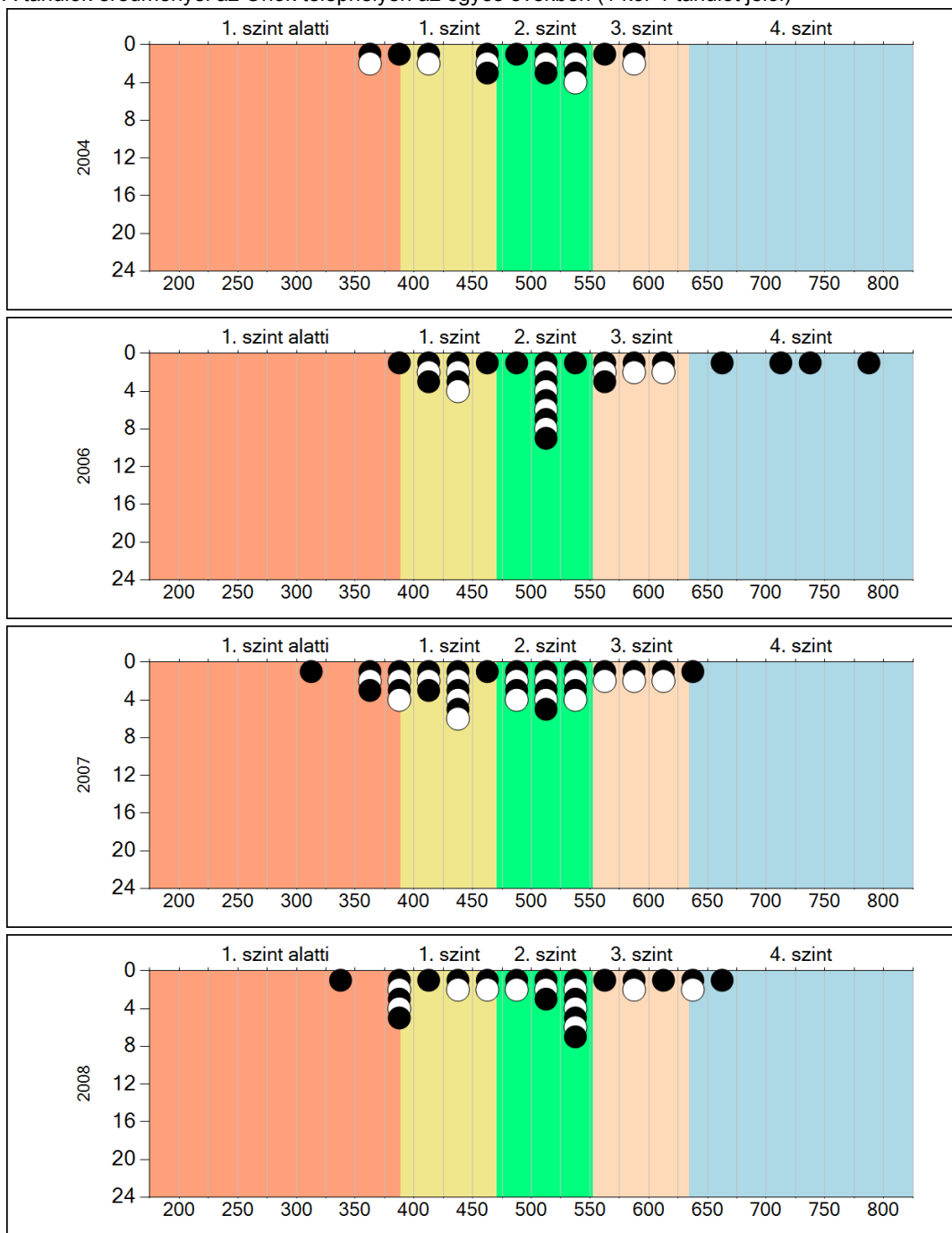
Az egyes években elért átlageredmények és konfidencia-intervallumaik az Önök telephelyén



Év	Átlag (konf. int.)
2004	487 (465;513)
2006	529 (505;555)
2007	476 (463;492)
2008	509 (482;534)

5b A képességeloszlás változása

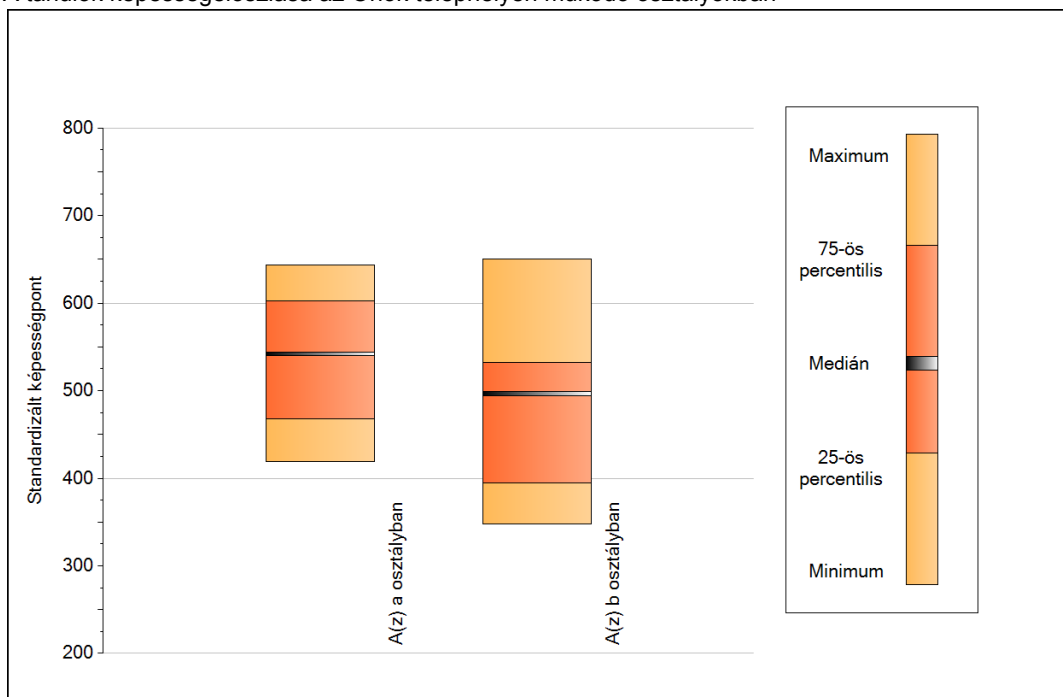
A tanulók eredményei az Önök telephelyén az egyes években (1 kör 1 tanulót jelöl)



Matematika

6a A képességeloszlás néhány jellemzője osztályonként

A tanulók képességeloszlása az Önök telephelyén működő osztályokban



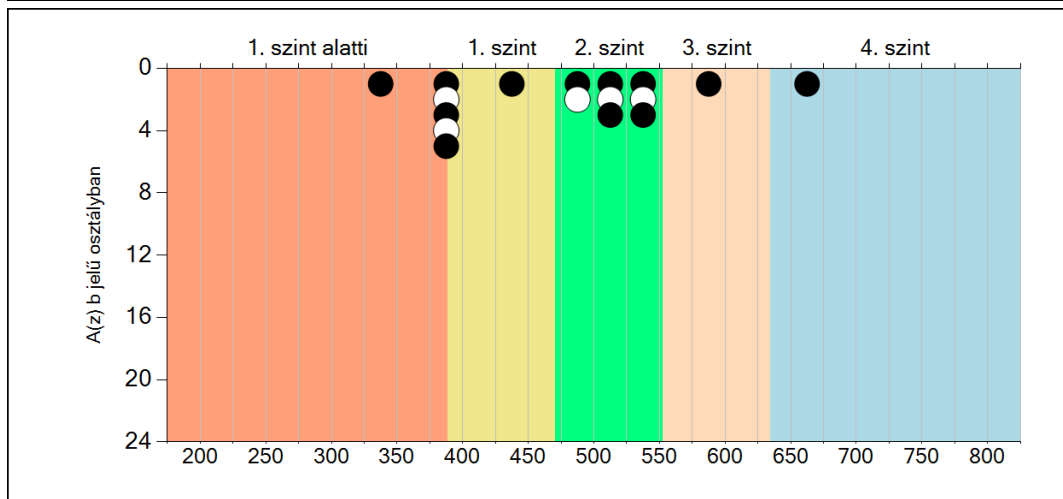
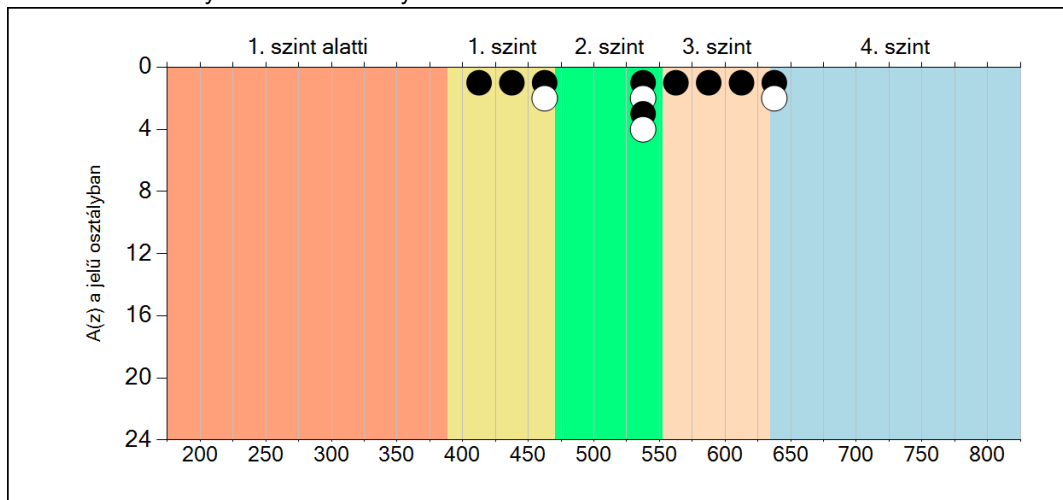
A tanulók képességeloszlása az Önök osztályaiban

	Minimum	25 percent.	Medián	75 percent.	Maximum
A(z) a osztályban	419	468	542	602	643
A(z) b osztályban	347	394	497	532	651

6b

A képességeloszlás osztályonként

A tanulók eredményei az Önök osztályaiban

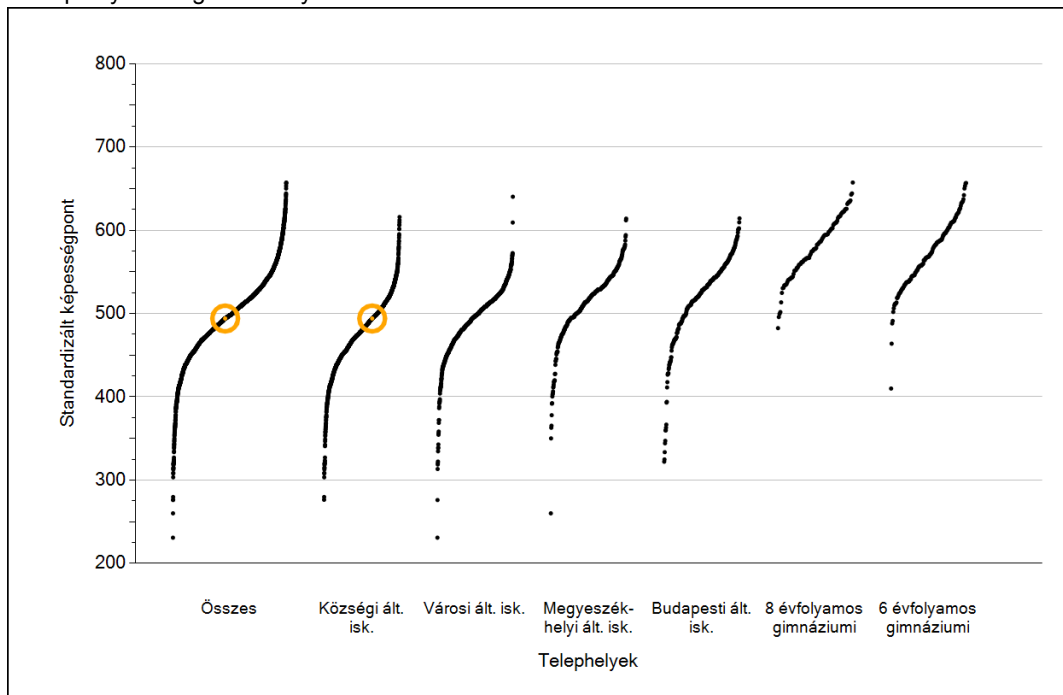


A decorative silver pocket watch with intricate engravings is placed on an open book. The watch has a round face and a small handle. The book's pages are visible, showing some text. The background is softly blurred, suggesting a library or study setting.

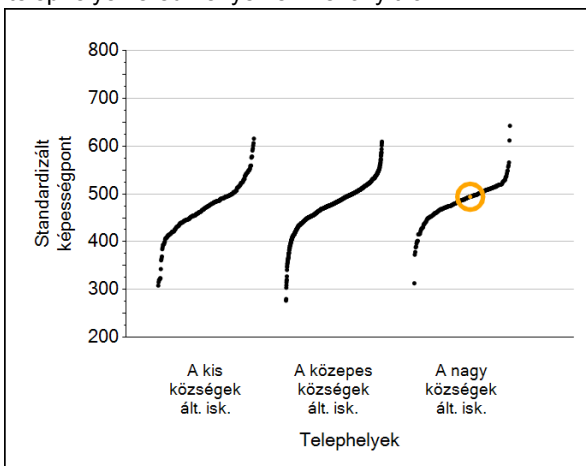
Szövegértés

1 Átlageredmények

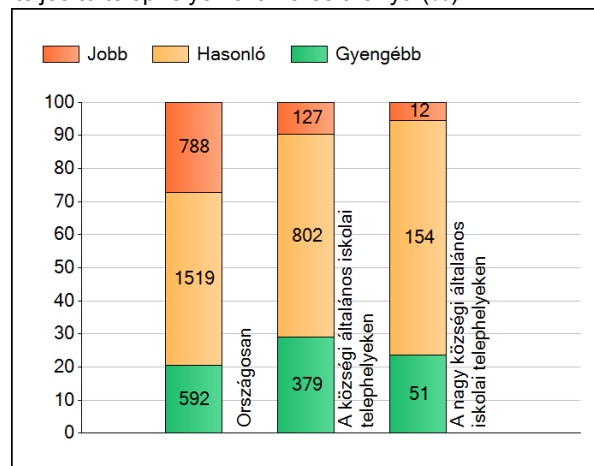
A telephelyek átlageredményeinek összehasonlítása



Az Önök eredményei a községi általános iskolai telephelyek eredményeihez viszonyítva



A szignifikánsan jobban, hasonlóan, illetve gyengébben teljesítő telephelyek száma és aránya (%)



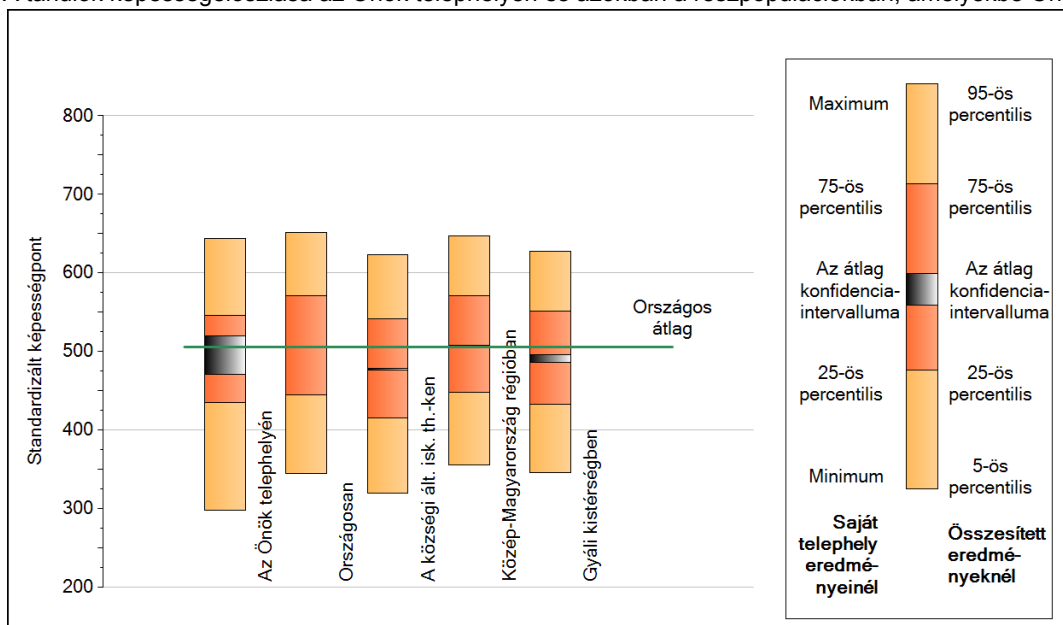
A tanulók átlageredménye és az átlag megbízhatósági tartománya (konfidencia-intervalluma)

Az Önök telephelyén	494 (471;520)	
Országosan	506 (506;506)	
Községi ált. isk.	478 (477;479)	
Városi ált. isk.	496 (495;496)	
Megyeszékhelyi ált. isk.	520 (519;521)	
Budapesti ált. isk.	524 (523;525)	Kis községek ált. isk.
8 évfolyamos gimnáziumokban	583 (582;585)	Közepes községek ált. isk.
6 évfolyamos gimnáziumokban	578 (577;580)	Nagy községek ált. isk.
		469 (467;471)
		478 (477;478)
		482 (480;484)

Szövegtetés

2 A képességeloszlás néhány jellemzője

A tanulók képességeloszlása az Önök telephelyén és azokban a részpopulációkban, amelyekbe Önök is tartoznak



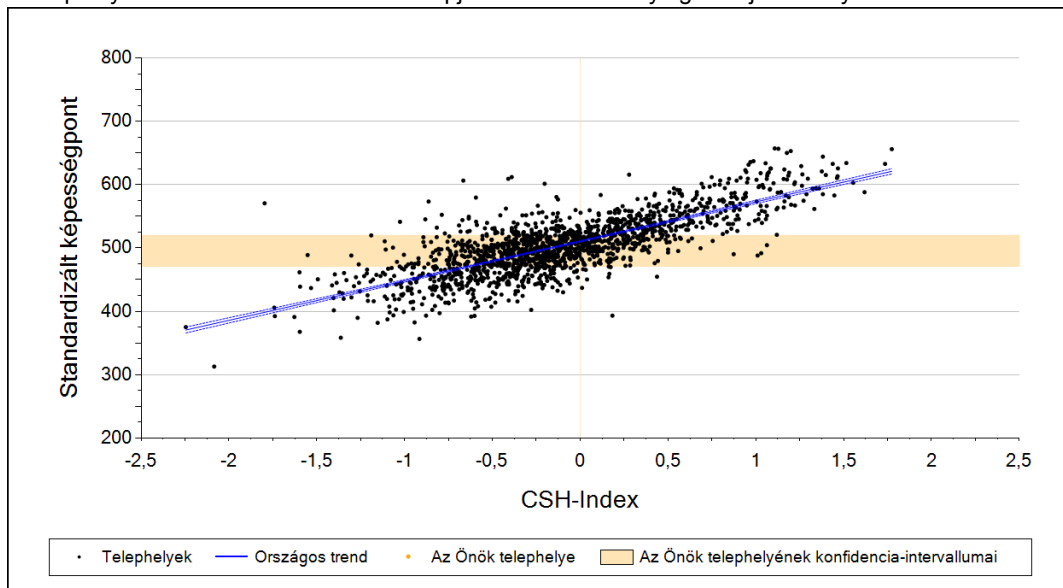
A tanulók képességeloszlása az egyes részpopulációkban

	Min. / 5-ös perc.	25-ös perc.	Átlag (konf. int.)	75-ös perc.	Max. / 95-ös perc.
Az Önök telephelyén	298	435	494 (471;520)	546	644
Országosan	345	445	506 (506;506)	571	651
A községi ált. isk. th.-ken	320	416	478 (477;479)	542	623
Közép-Magyarország régióban	356	448	507 (506;508)	571	647
Gyáli kistérségben	346	433	491 (486;496)	552	628

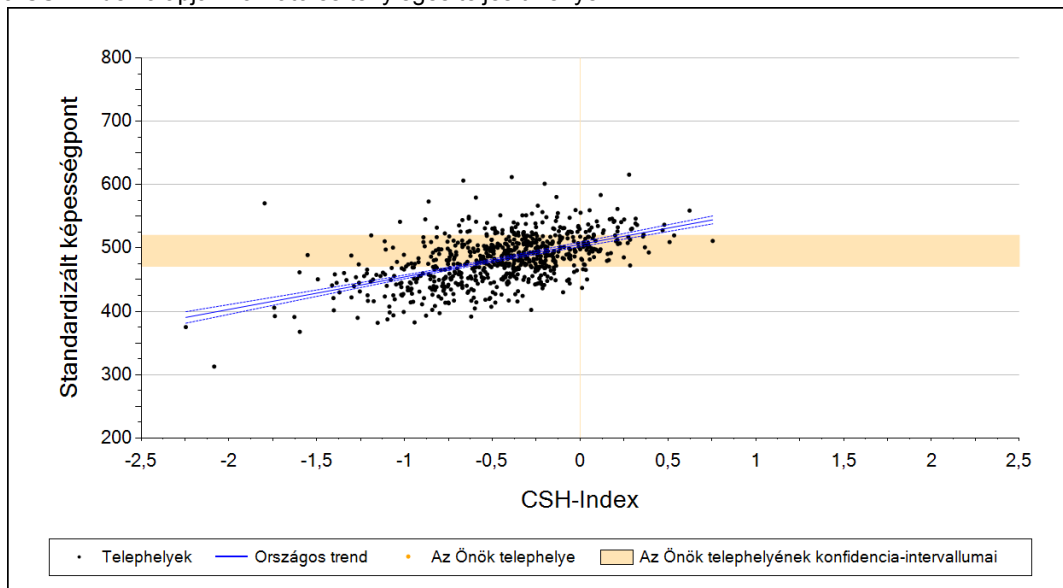
Szövegértés

3 Átlageredmény a CSH-index tükrében*

A telephelyek tanulóinak a CSH-index alapján várható és tényleges teljesítménye



A községi általános iskolai telephelyek tanulóinak a CSH-index alapján várható és tényleges teljesítménye



Telephelyeik eredménye a regressziós becslés alapján "elvárható" eredmény tükrében

	Telephelyük tényleges eredménye	494	(471;520)
	Várható eredmény az összes telephelyre illesztett regressziós egyenes alapján	-	
	Várható eredmény a községi telephelyekre illesztett regressziós egyenes alapján	-	
A telephely CSH-indexének számításához nem áll rendelkezésre elegendő adat. Legfeljebb a tanulók kétharmadának volt családiháttér-indexe a telephelyen.			

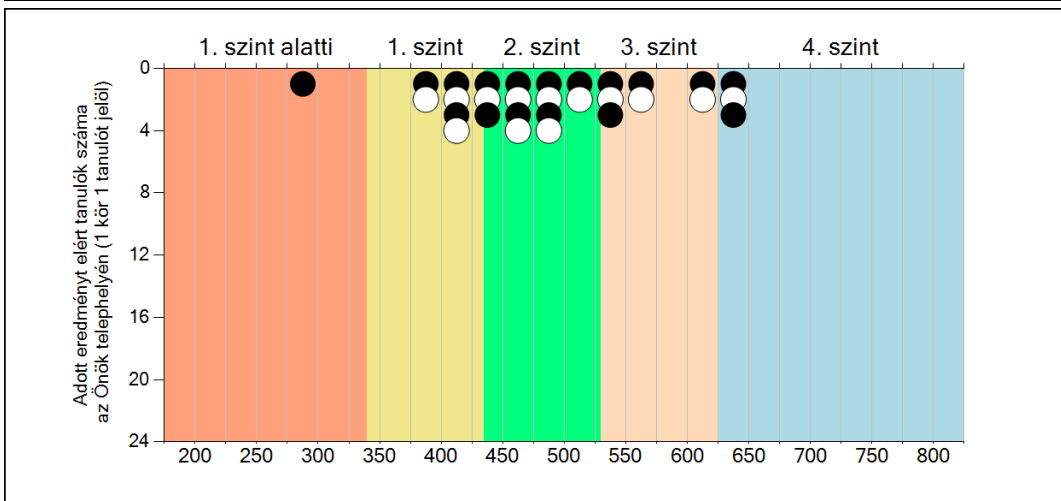
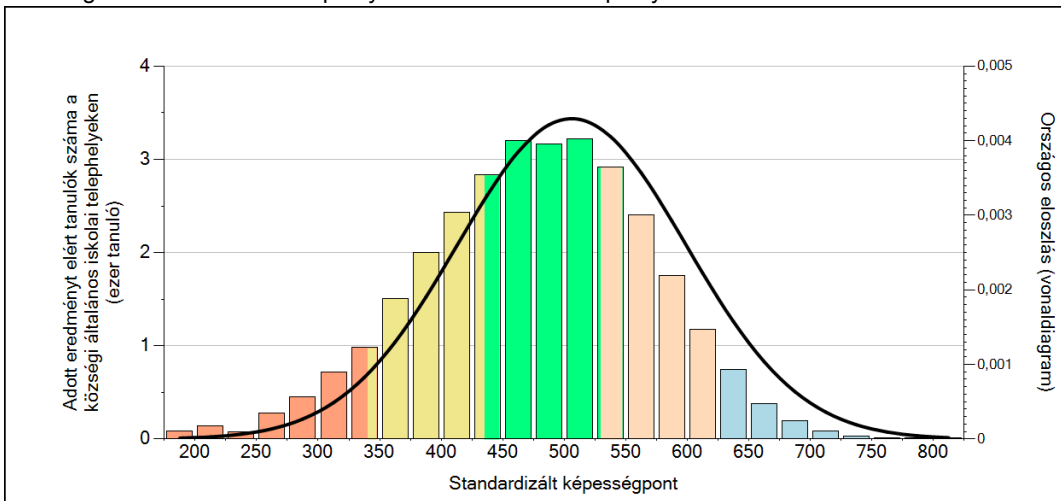
* Csak azok a telephelyek szerepelnek az ábrákon, amelyeken legalább a diákok kétharmadára kiszámítható a CSH-index, és a CSH-indexszel rendelkező diákok átlaga beleesik az összes diák képességátlagának konfidencia-intervallumába mindkét felmért terület esetében.

Szövegértés

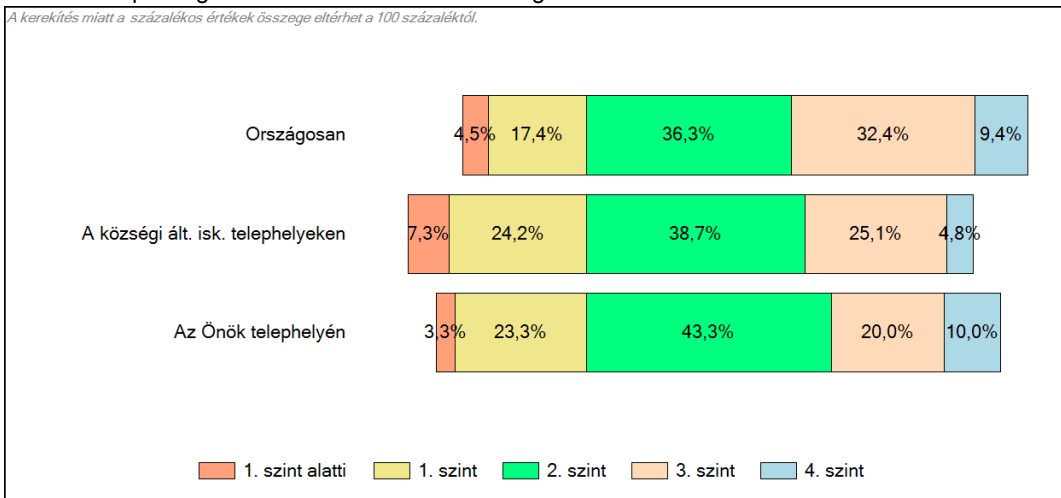
4

Képességeloszlás

Az országos eloszlás, valamint a tanulók eredményei a községi általános iskolai telephelyeken és az Önök telephelyén



A tanulók képességszintek szerinti százalékos megoszlása

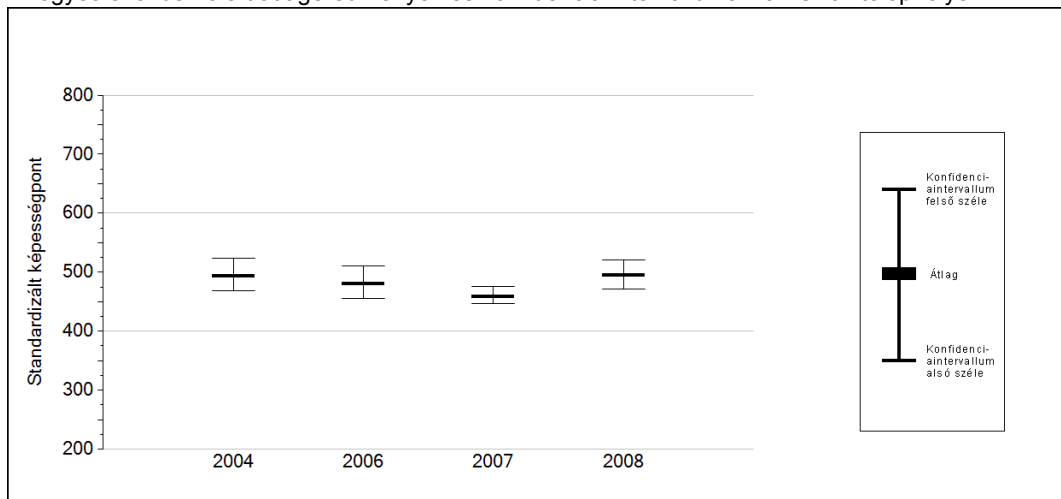


Szövegértés

5a Az átlageredmény változása

Az Önök telephelyének eredménye szignifikánsan javult.

Az egyes években elért átlageredmények és konfidencia-intervallumaik az Önök telephelyén

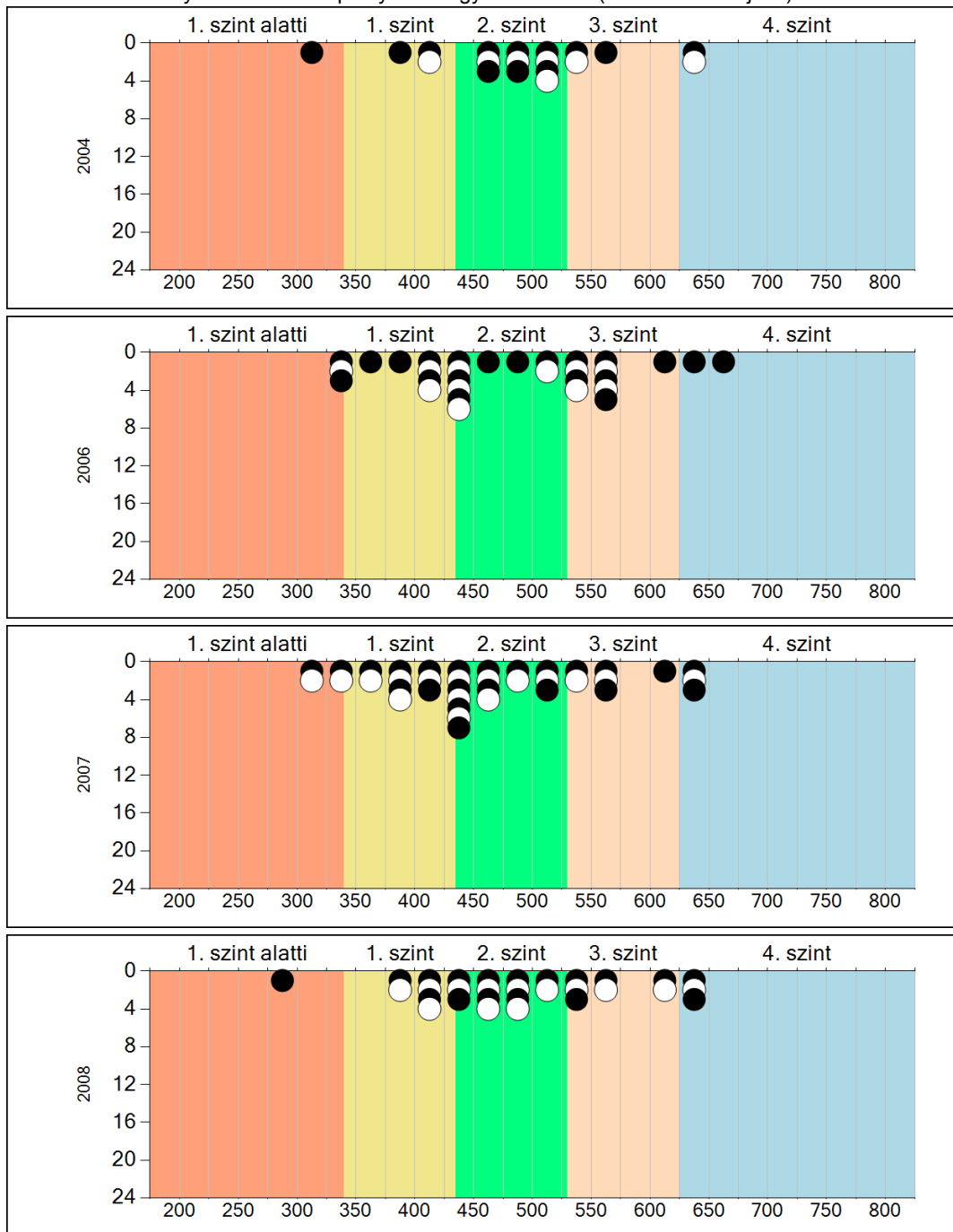


Év	Átlag (konf. int.)
2004	494 (469;523)
2006	480 (456;510)
2007	459 (447;476)
2008	494 (471;520)

Szövegértés

5b A képességeloszlás változása

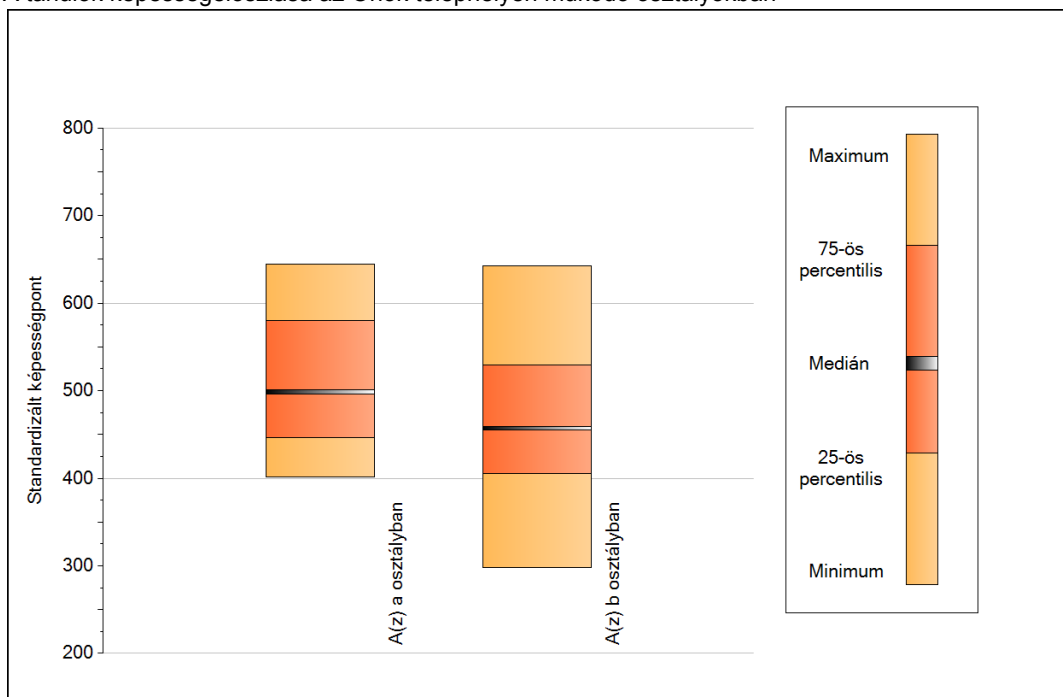
A tanulók eredményei az Önök telephelyén az egyes években (1 kör 1 tanulót jelöl)



6a

A képességeloszlás néhány jellemzője osztályonként

A tanulók képességeloszlása az Önök telephelyén működő osztályokban



A tanulók képességeloszlása az Önök osztályaiban

	Minimum	25 percent.	Medián	75 percent.	Maximum
A(z) a osztályban	401	446	499	581	644
A(z) b osztályban	298	406	457	530	643

Szövegértés

6b

A képességeloszlás osztályonként

A tanulók eredményei az Önök osztályaiban

